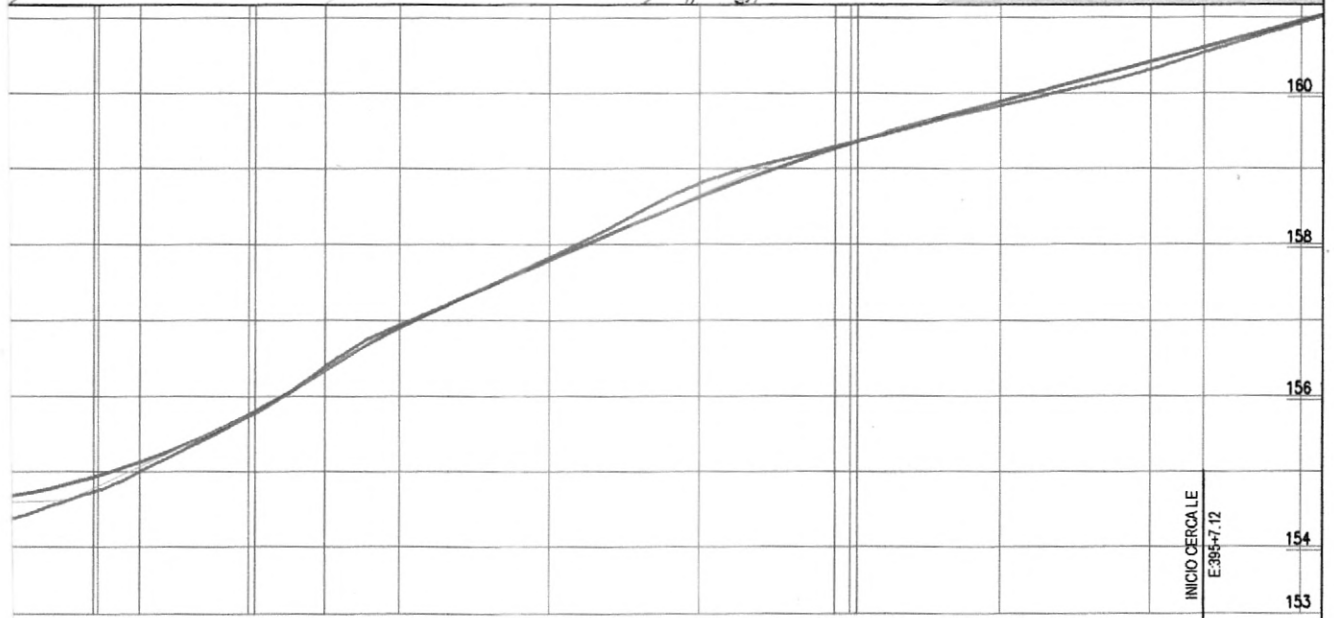
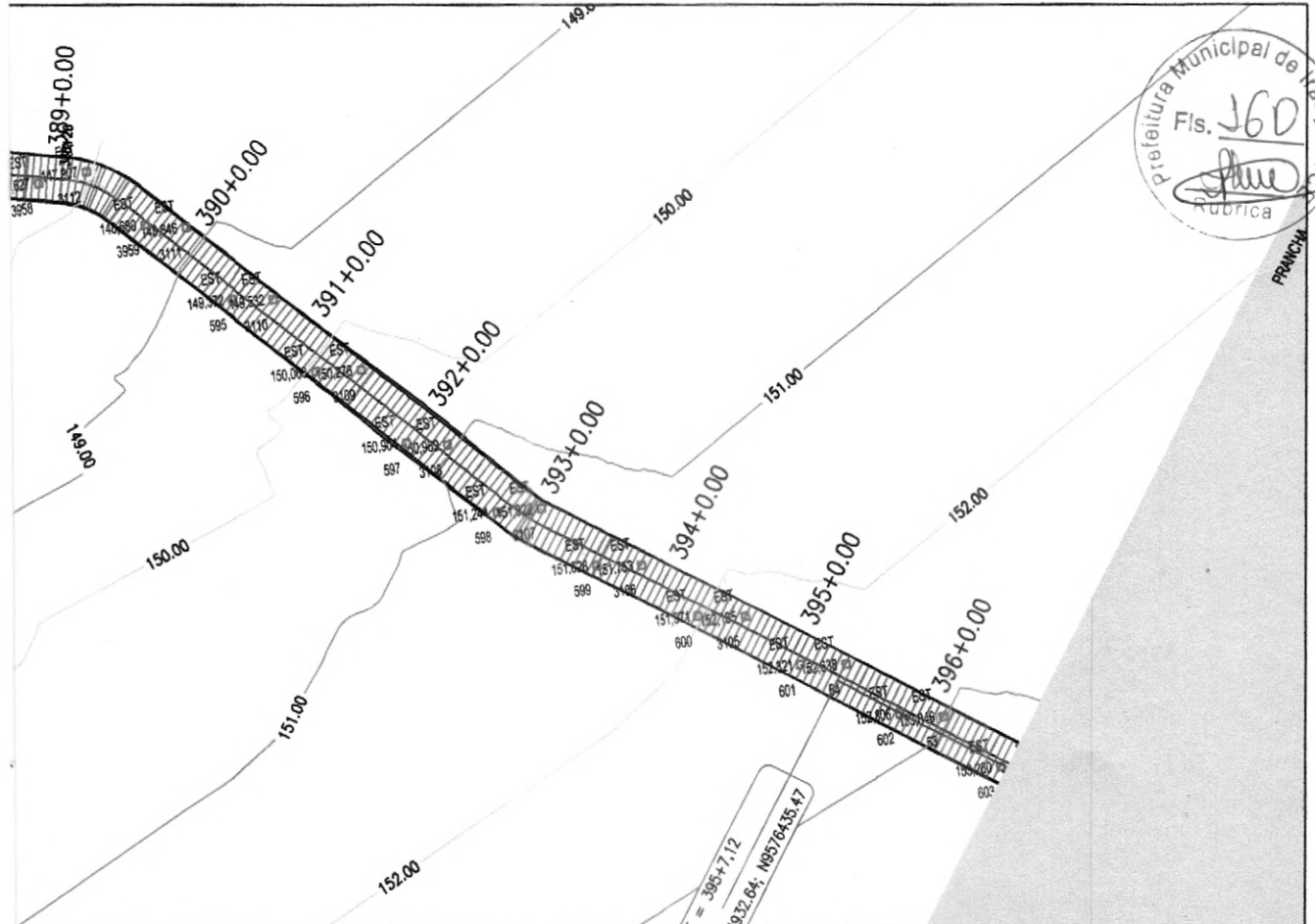

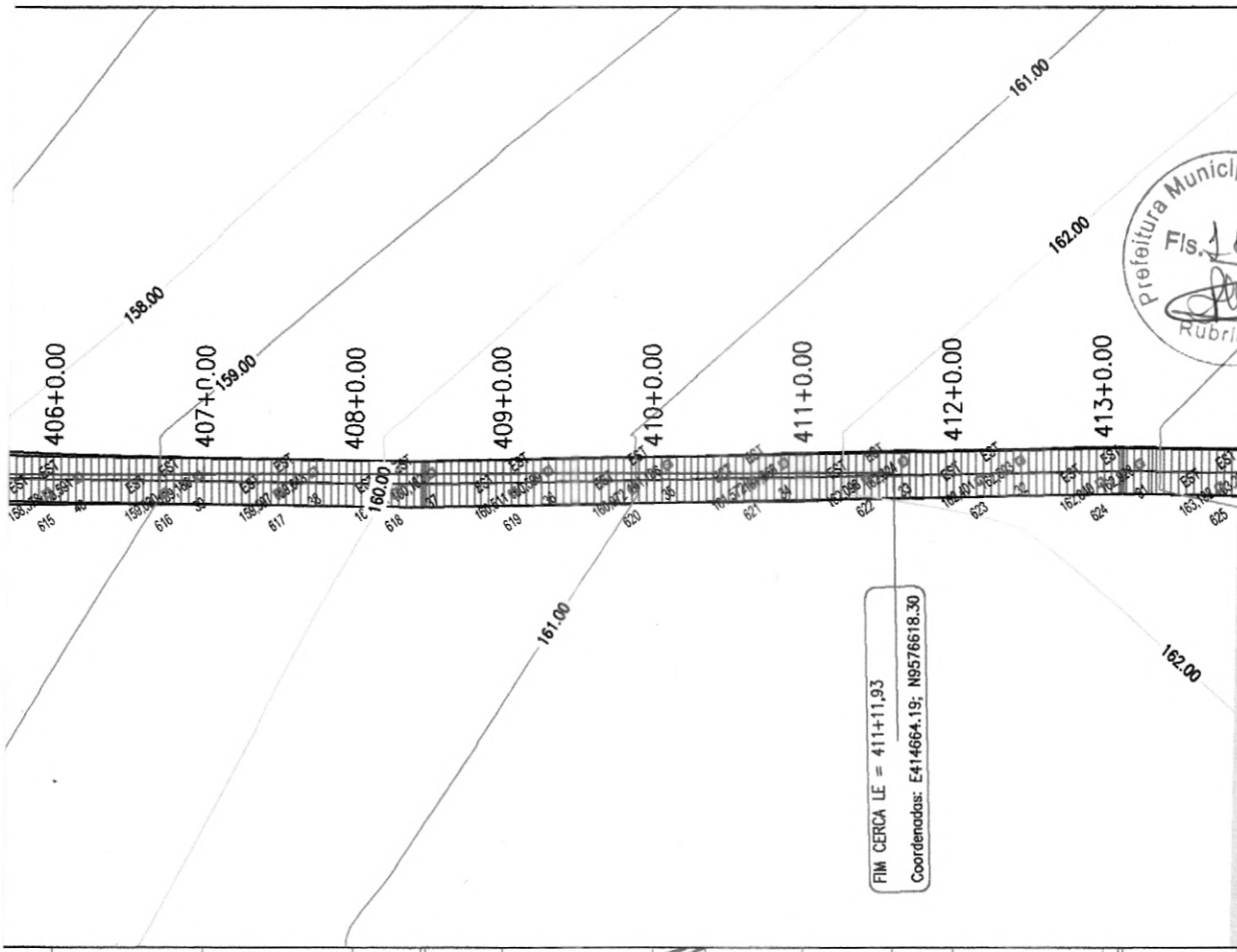


Prefeitura Municipal de Irauçuba
 Fls. 160
 Rubrica

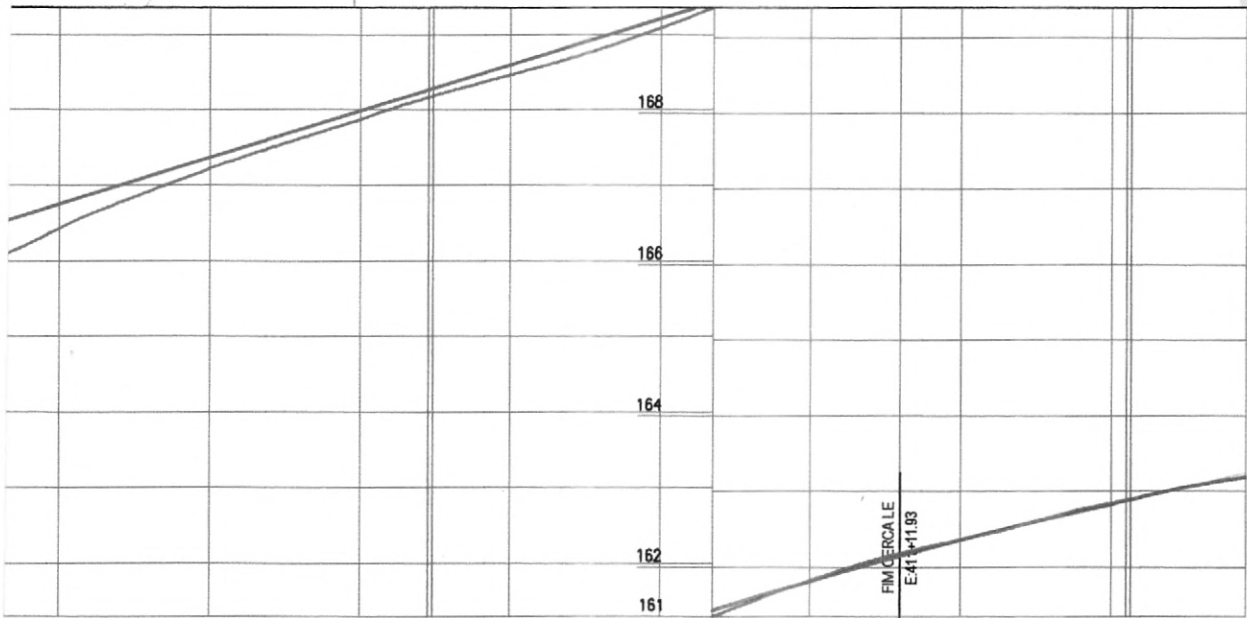


0,195	146,946	146,751	388
0,023	147,755	147,732	389
-0,035	148,898	148,934	390
-0,037	149,791	149,828	391
-0,174	150,632	150,806	392
-0,004	151,334	151,338	393
0,057	151,892	151,835	394
0,103	152,425	152,322	395
0,070	152,615	152,546	395+7,12
0,031	152,959	152,928	396

	PREFEITURA MUNICIPAL DE IRAUÇUBA / CE		PRANCHA:
	RECUPERAÇÃO DE ESTRADA DA LOCALIDADE DE MOCÓ A LOCALIDADE DE MANDACARÚ NO MUNICÍPIO DE IRAUÇUBA-CE		23 / 37
	ESTAQUEAMENTO E PERFIL LONGITUDINAL		ESCALA:
	PROJETISTA:	CLÁUDIO JOSÉ QUEIROZ BARROS - ENG. CIVIL - CREA: 13.419 D / CE.	1/1000
ARQUIVO:	4 - GEOMÉTRICO_R8.DWG		

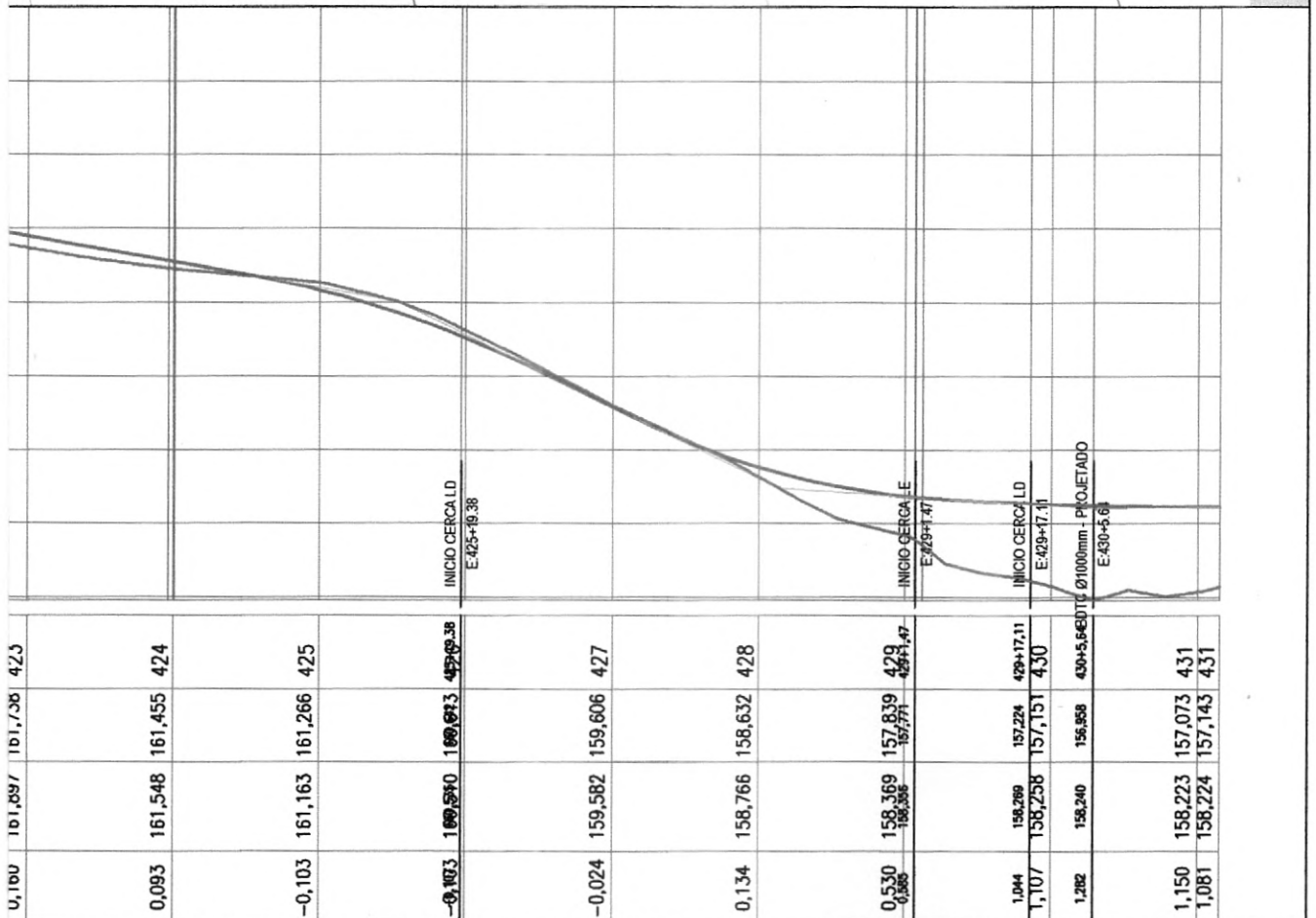
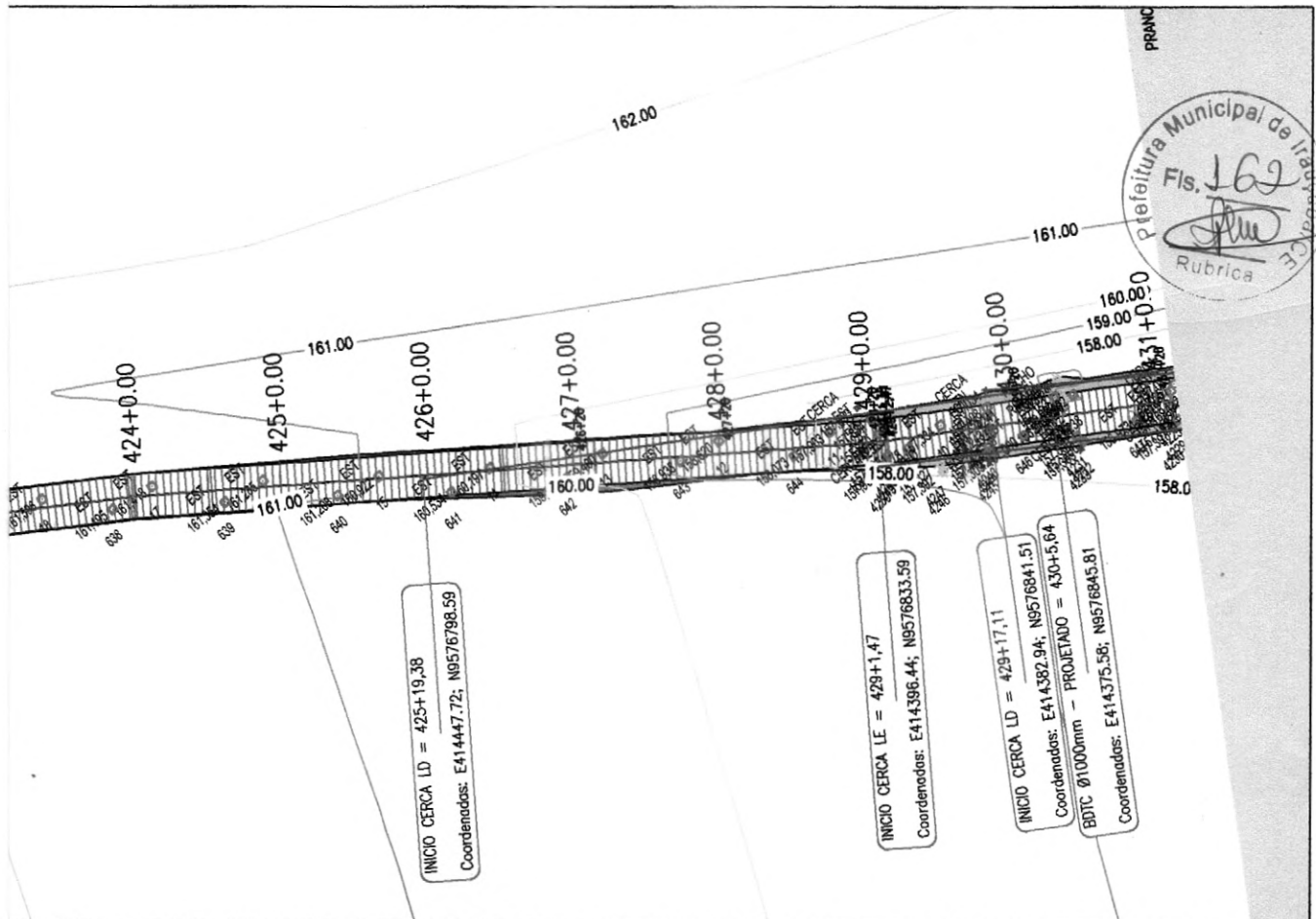



FIM CERCA LE = 411+11,93
 Coordenadas: E414664,19; N9576618,30

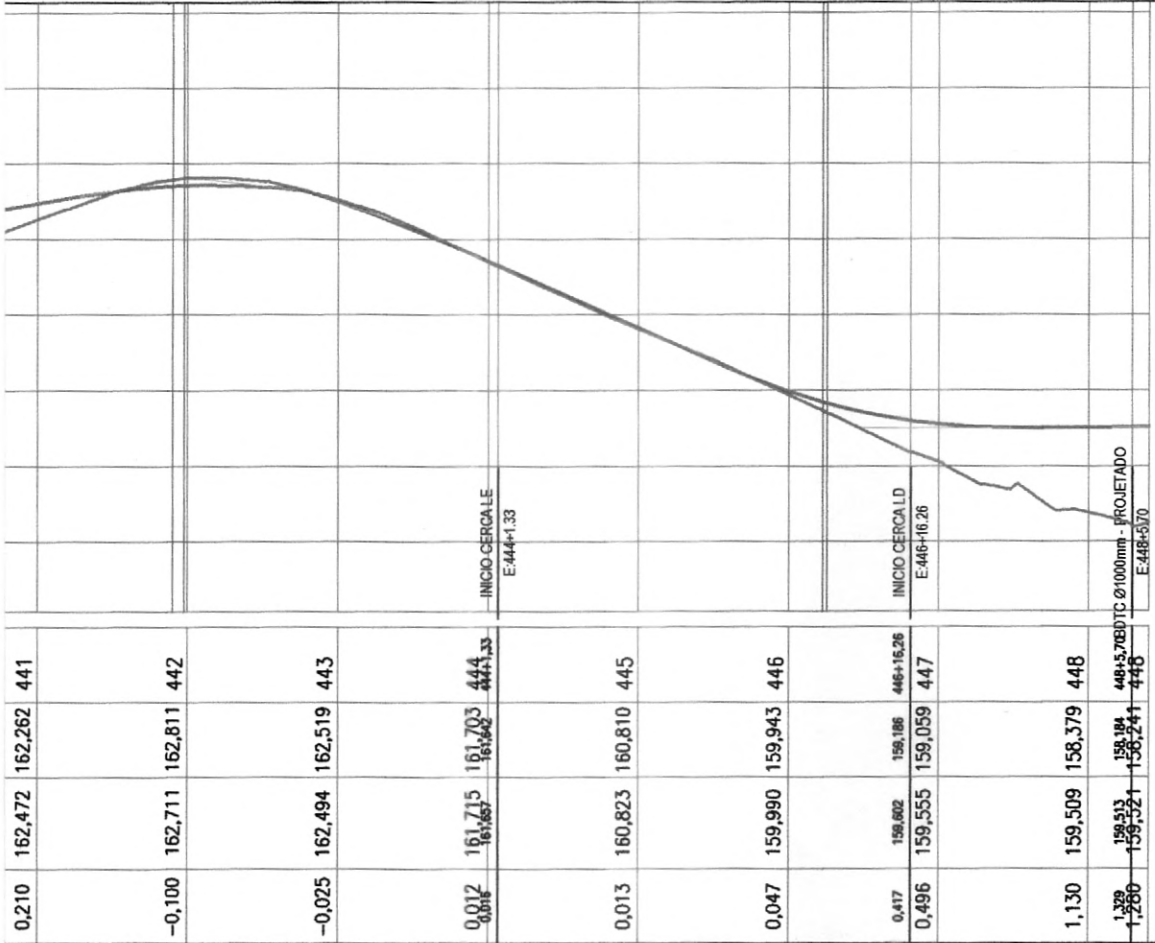
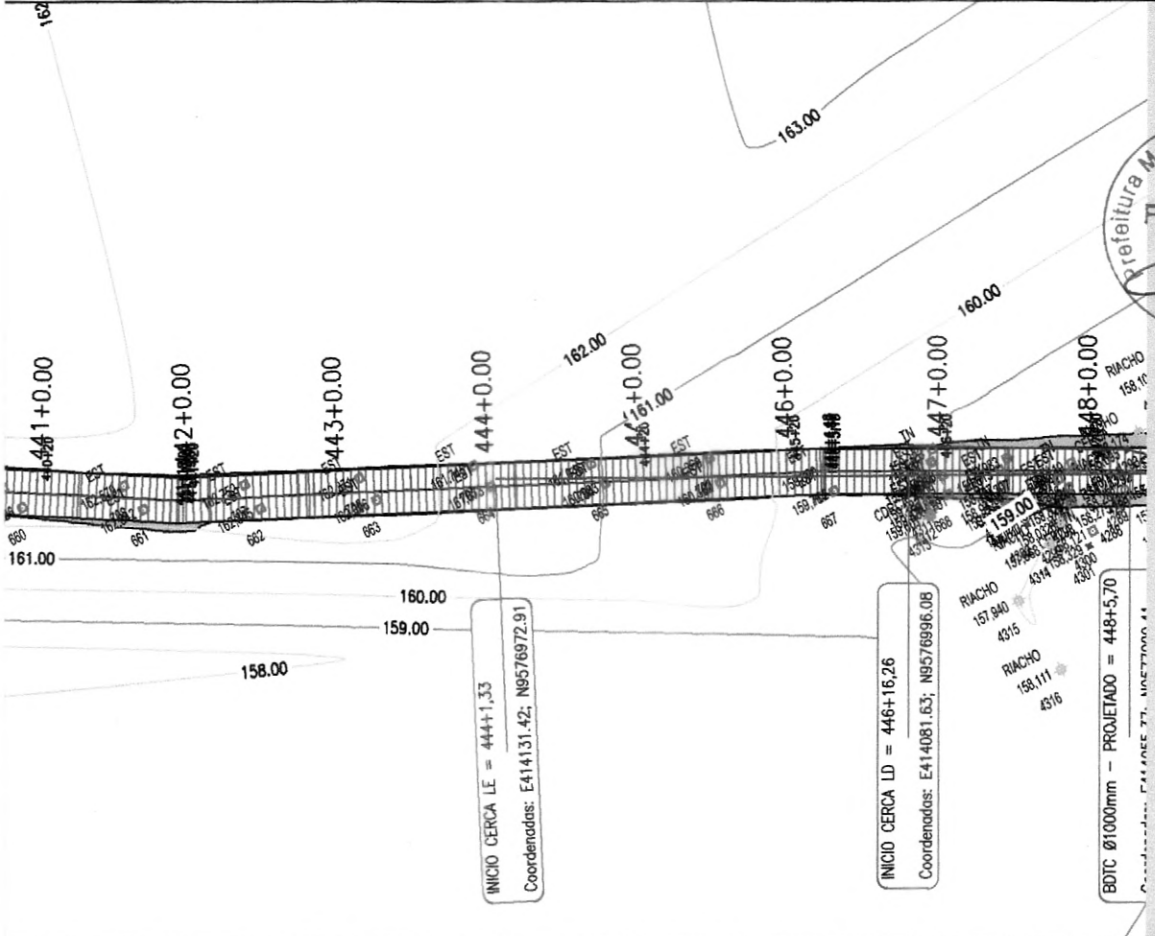


0,323	158,752	158,428	406
0,150	159,368	159,218	407
0,118	159,983	159,866	408
0,140	160,599	160,460	409
0,126	161,215	161,089	410
-0,005	161,818	161,823	411
-0,034	162,146	162,180	411+11,93
-0,003	162,353	162,357	412
-0,013	162,828	162,841	413
-0,012	163,186	163,199	413

	PREFEITURA MUNICIPAL DE IRAUÇUBA / CE		PRANCHA:
	RECUPERAÇÃO DE ESTRADA DA LOCALIDADE DE MOCÓ A LOCALIDADE DE MANDACARÚ NO MUNICÍPIO DE IRAUÇUBA-CE		24 / 37
	ESTAQUEAMENTO E PERFIL LONGITUDINAL		ESCALA:
PROJETISTA:	CLÁUDIO JOSÉ QUEIROZ BARROS - ENG.º CIVIL - CREA: 13.419 D / CE		1/1000
ARQUIVO:	4 - GEOMÉTRICO_R8.DWG		

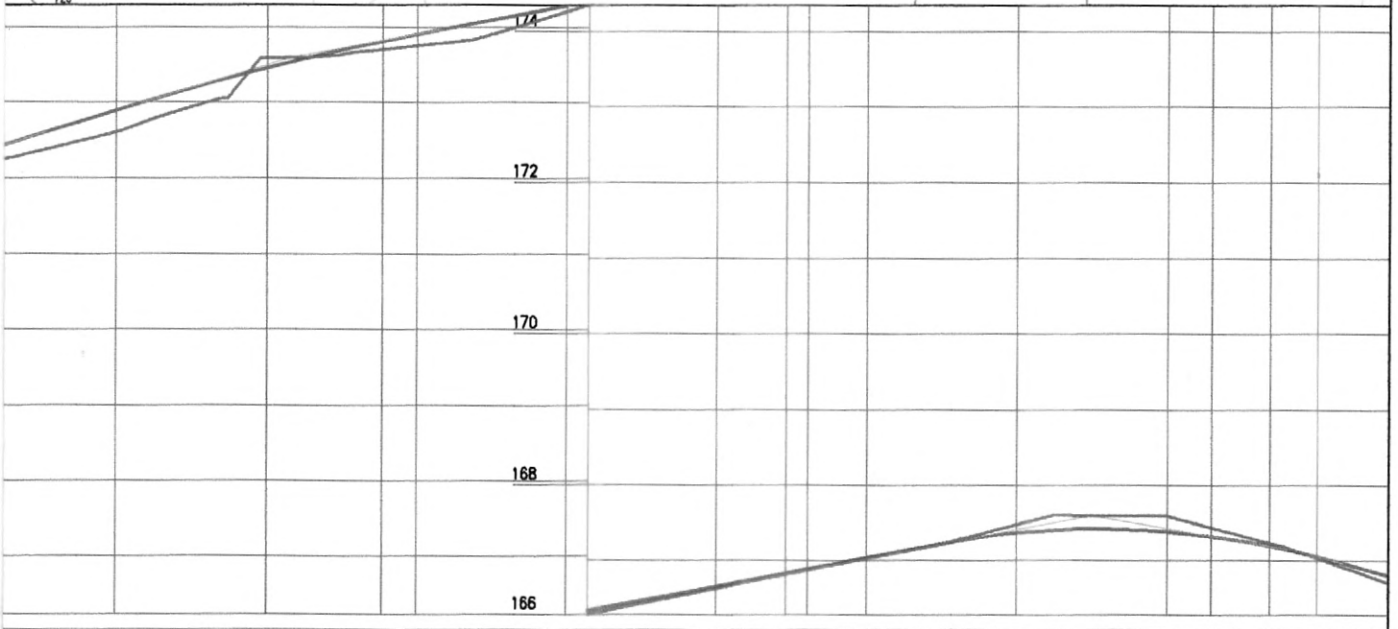
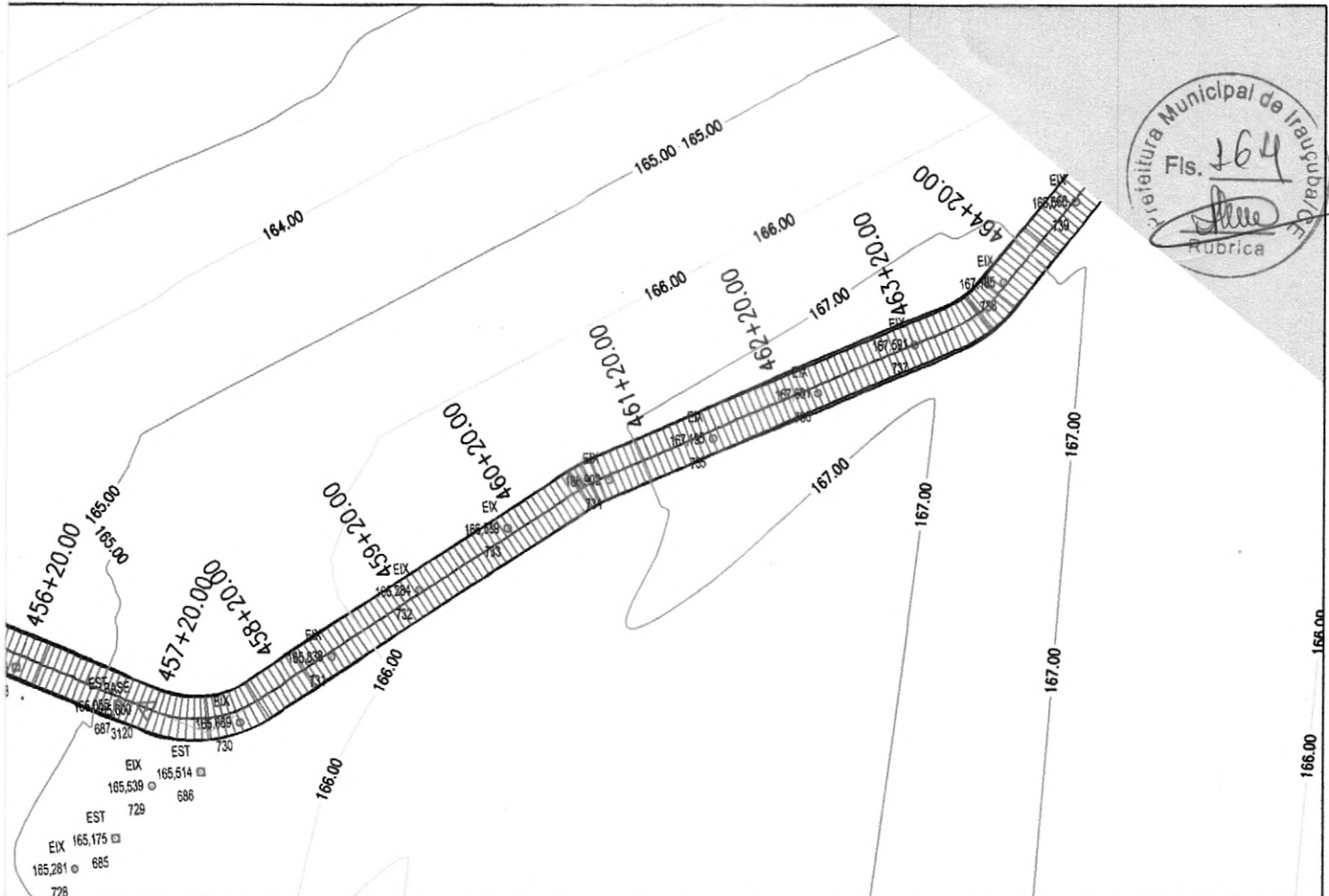


		PREFEITURA MUNICIPAL DE IRAUCUBA / CE RECUPERAÇÃO DE ESTRADA DA LOCALIDADE DE MOCÓ A LOCALIDADE DE MANDACARÚ NO MUNICÍPIO DE IRAUCUBA-CE	PRANCHA: 25 / 37
ESTAQUEAMENTO E PERFIL LONGITUDINAL			ESCALA: 1/1000
PROJETISTA:	CLÁUDIO JOSÉ QUEIROZ BARROS - ENG° CIVIL - CREA: 13.419 D / CE		
ARQUIVO:	4 - GEOMÉTRICO_R8.DWG		



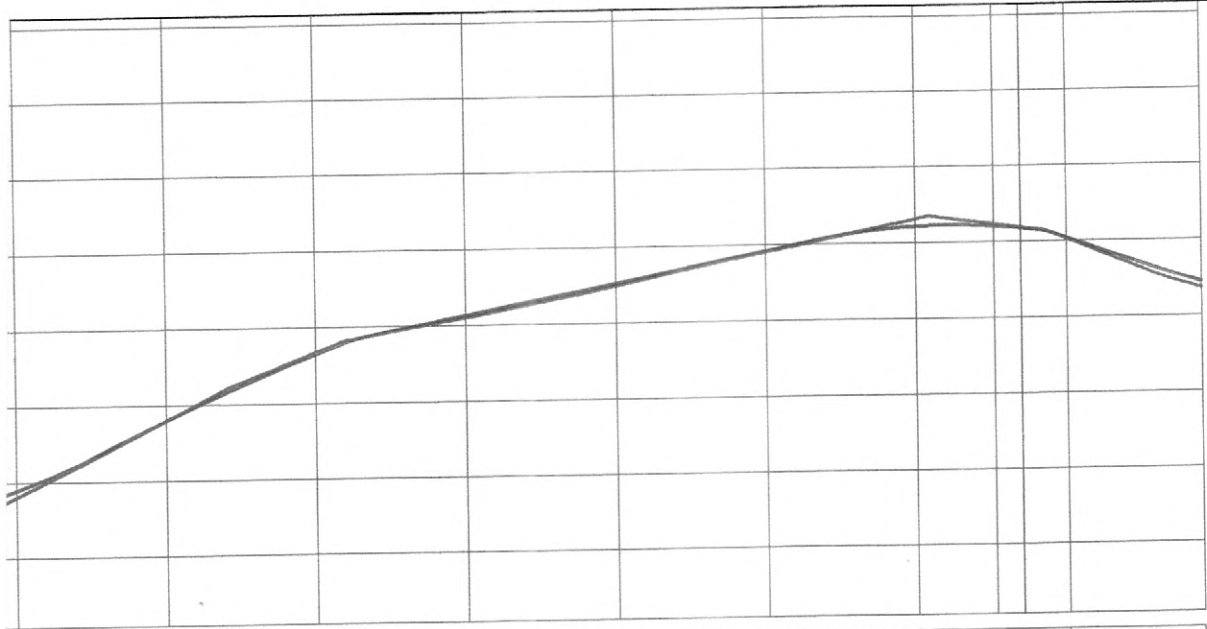
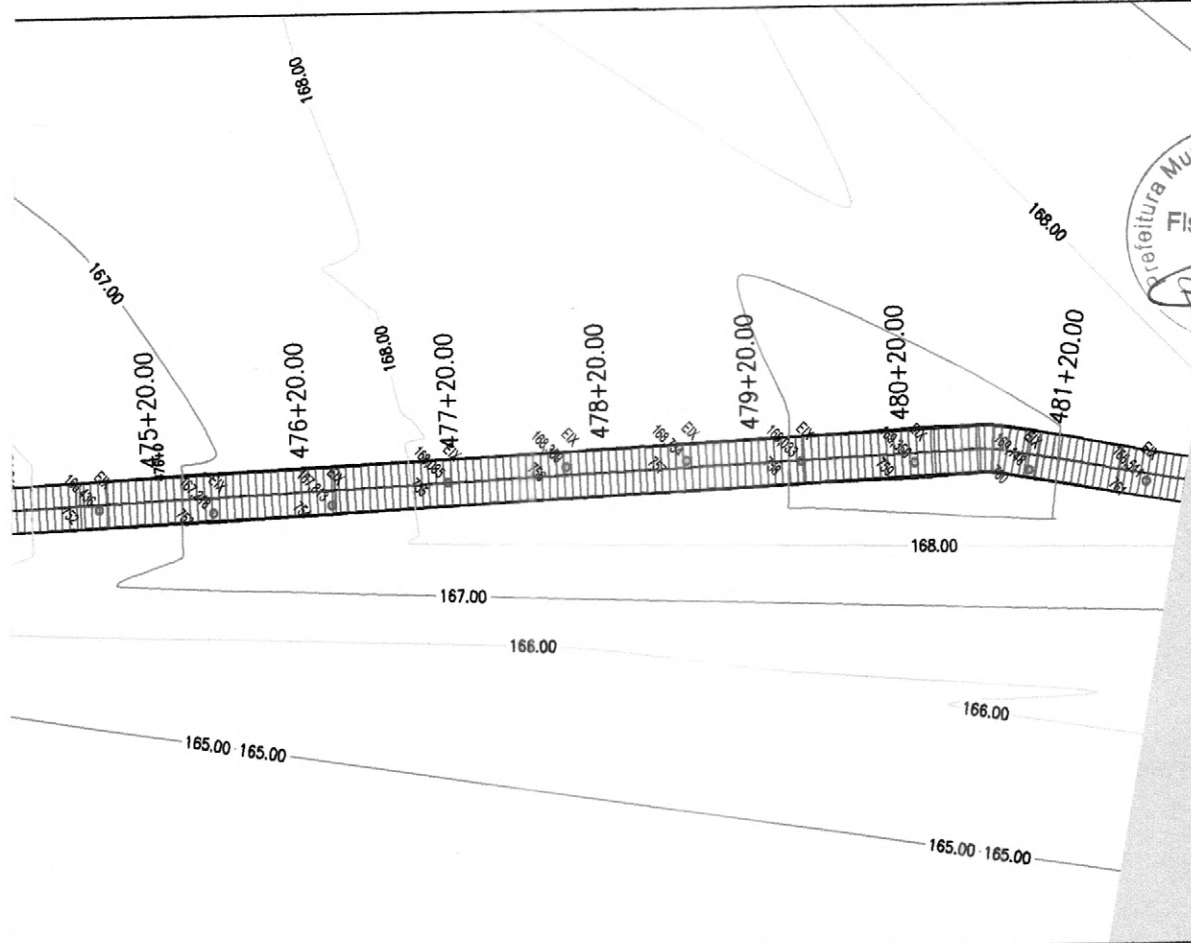
0,210	162,472	162,262	441
-0,100	162,711	162,811	442
-0,025	162,494	162,519	443
0,012	161,715	161,703	444
0,013	160,823	160,810	445
0,047	159,990	159,943	446
0,417	159,602	159,186	446+16,26
0,496	159,555	159,059	447
1,130	159,509	158,379	448
1,229	159,513	158,194	448+5,70
1,260	159,521	158,241	448

		PRANCHA:
PREFEITURA MUNICIPAL DE IRUÇUCA / CE RECUPERAÇÃO DE ESTRADA DA LOCALIDADE DE MOCÓ A LOCALIDADE DE MANDACARÚ NO MUNICÍPIO DE IRUÇUCA-CE		26 / 37
ESTAQUEAMENTO E PERFIL LONGITUDINAL		ESCALA:
PROJETISTA:	CLÁUDIO JOSÉ QUEIROZ BARROS - ENG. CIVIL - CREA: 13.419 D / CE.	1/1000
ARQUIVO:	4 - GEOMÉTRICO_R8.DWG	



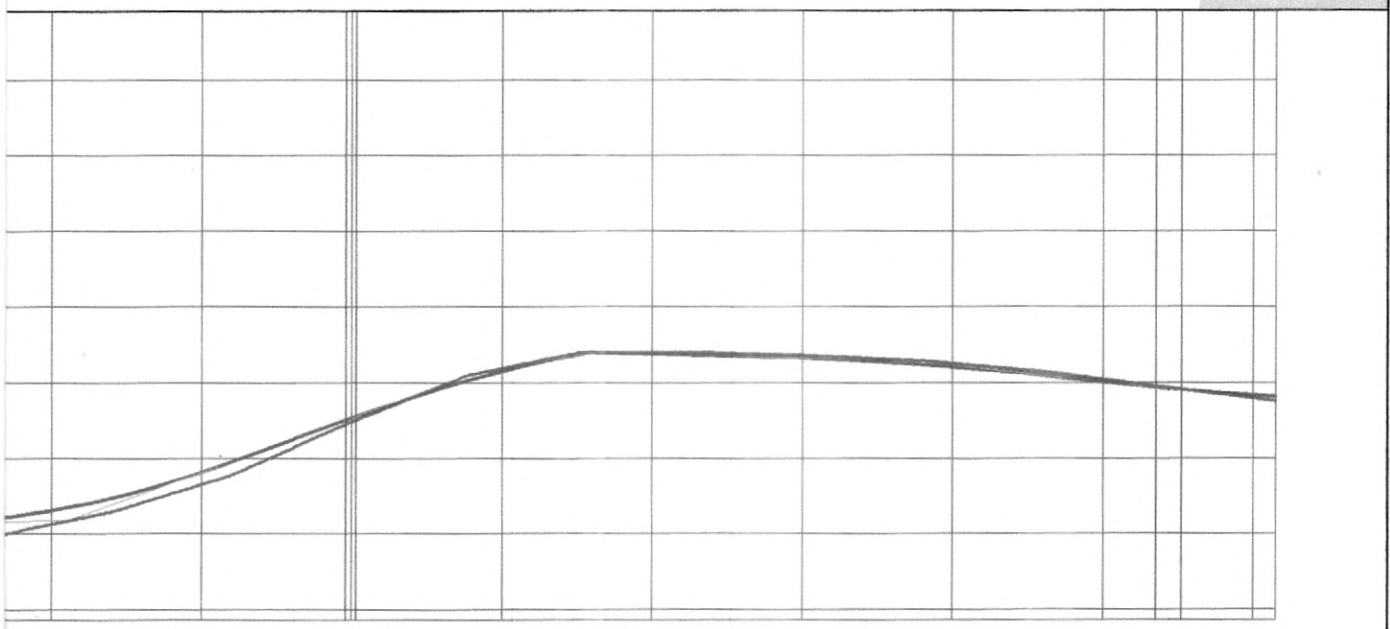
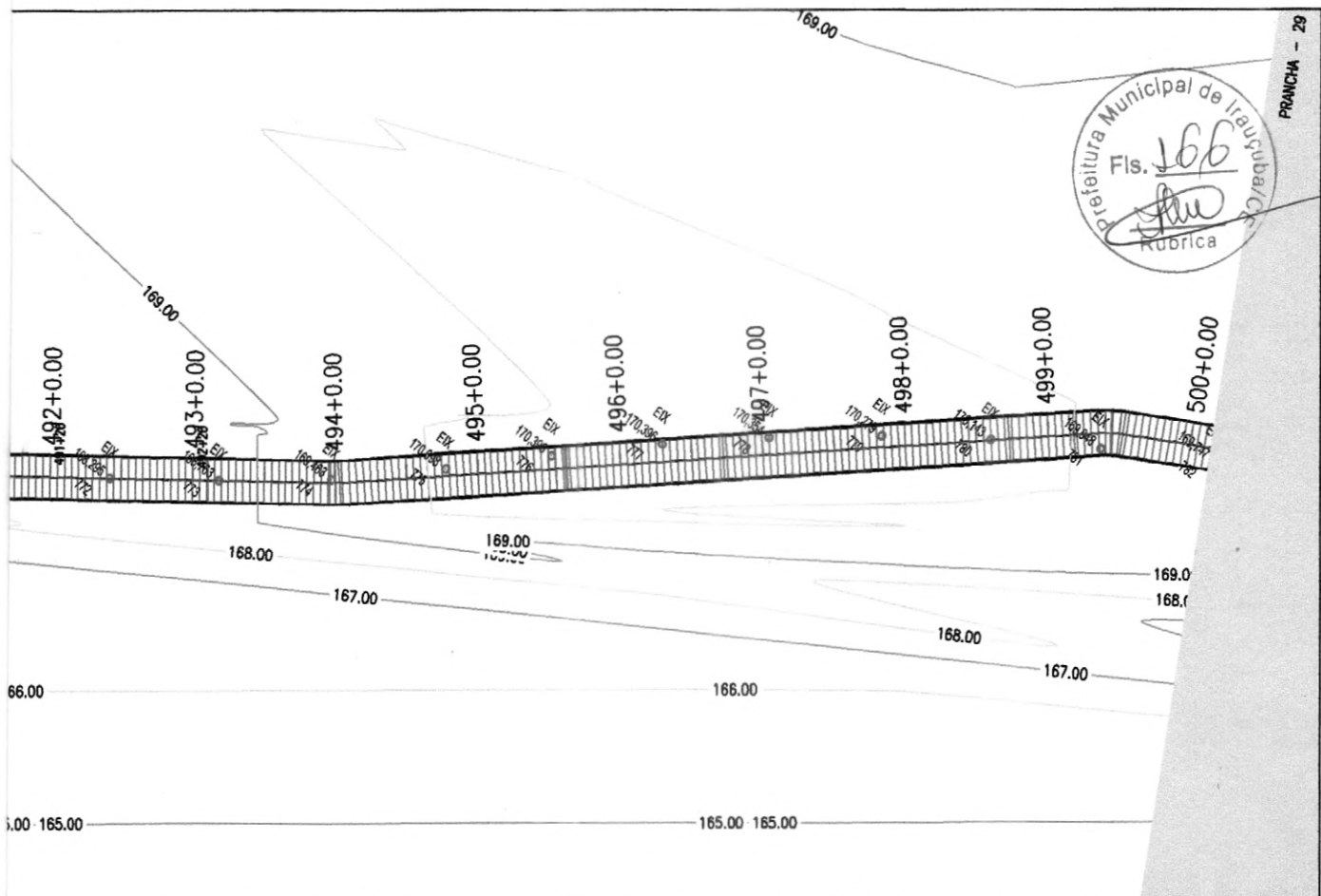
0,284	164,893	164,609	457
-0,140	165,461	165,600	458
0,153	165,913	165,759	459
0,081	166,288	166,208	460
0,028	166,663	166,634	461
0,012	167,037	167,025	462
-0,109	167,366	167,475	463
-0,208	167,383	167,591	464
0,019	167,053	167,035	465

	PREFEITURA MUNICIPAL DE IRAUCUBA / CE		PRANCHA:	
	RECUPERAÇÃO DE ESTRADA DA LOCALIDADE DE MOCÓ A LOCALIDADE DE MANDACARÚ NO MUNICÍPIO DE IRAUCUBA-CE		27 / 37	
	ESTAQUEAMENTO E PERFIL LONGITUDINAL			ESCALA:
	PROJETISTA:	CLÁUDIO JOSÉ QUEIROZ BARROS - ENG. CIVIL - CREA: 13.419 D / CE.		1/1000
ARQUIVO:	4 - GEOMÉTRICO_R8.DWG			



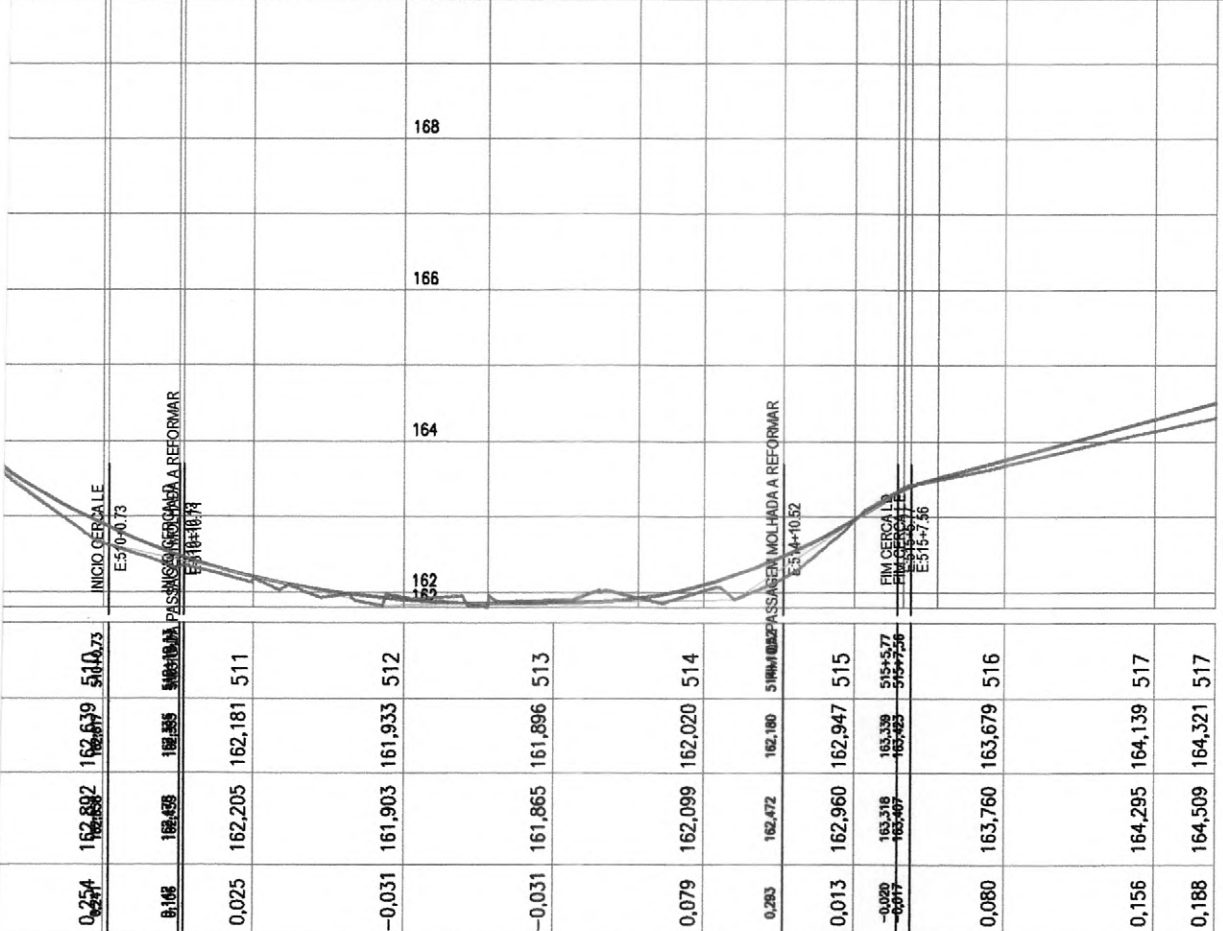
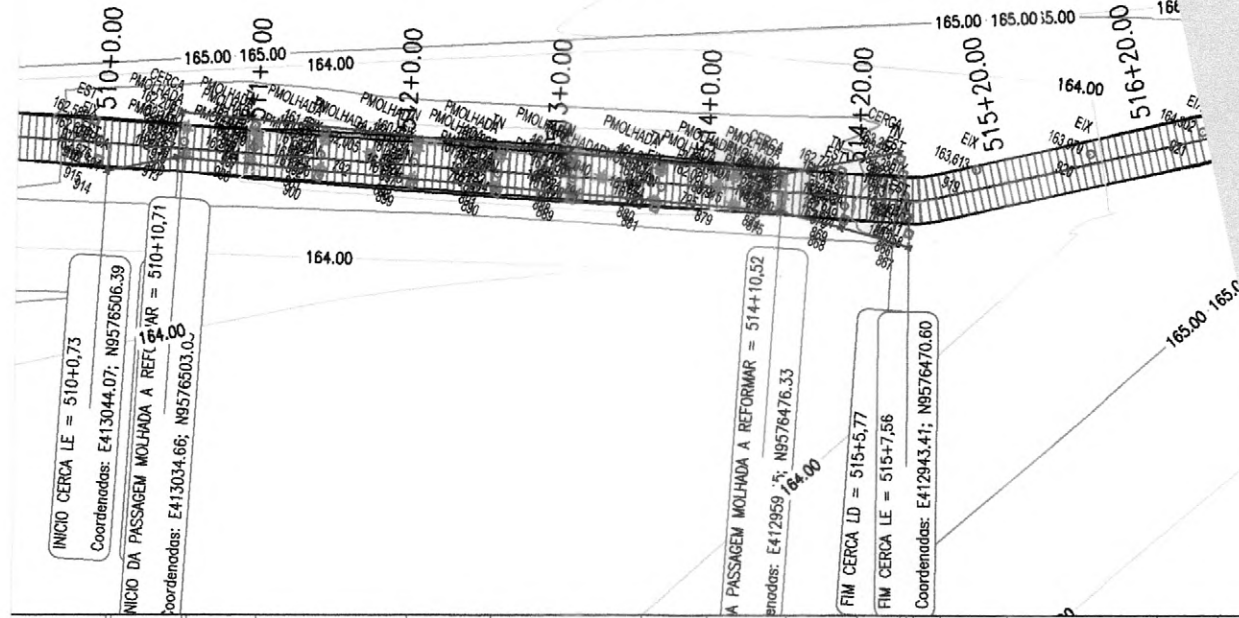
0,092	166,893	166,001	473
0,001	166,797	166,795	476
-0,025	167,645	167,670	477
0,037	168,131	168,094	478
0,037	168,526	168,489	479
0,017	168,921	168,904	480
-0,096	169,218	169,314	481
0,013	169,044	169,031	482
0,089	168,446	168,357	482

	PREFEITURA MUNICIPAL DE IRAUÇUBA / CE		PRANCHA: 28 / 37
	RECUPERAÇÃO DE ESTRADA DA LOCALIDADE DE MOCÓ A LOCALIDADE DE MANDACARÚ NO MUNICÍPIO DE IRAUÇUBA-CE		
	ESTAQUEAMENTO E PERFIL LONGITUDINAL		ESCALA: 1/1000
	PROJETISTA:	CLÁUDIO JOSÉ QUEIROZ BARROS - ENG° CIVIL - CREA: 13.419 D / CE.	
ARQUIVO:	4 - GEOMÉTRICO_R8.DWG		



0,183	166,305	168,123	492
0,164	168,815	168,650	493
0,054	169,536	169,482	494
-0,041	170,145	170,187	495
-0,021	170,375	170,396	496
-0,035	170,322	170,357	497
-0,043	170,206	170,249	498
-0,035	170,007	170,042	499
0,037	169,829	169,792	500
0,059	169,813	169,754	500

	PREFEITURA MUNICIPAL DE IRAUCUBA / CE		PRANCHA: 29 / 37
	RECUPERAÇÃO DE ESTRADA DA LOCALIDADE DE MOCÓ A LOCALIDADE DE MANDACARÚ NO MUNICÍPIO DE IRAUCUBA-CE		
	ESTAQUEAMENTO E PERFIL LONGITUDINAL		ESCALA: 1/1000
	PROJETISTA:	CLÁUDIO JOSÉ QUEIROZ BARROS - ENG° CIVIL - CREA: 13.419 D / CE	
ARQUIVO:	4 - GEOMÉTRICO_R8.DWG		



0,254	162,802	162,639	510,73
0,148	162,458	162,555	510,73
0,025	162,205	162,181	511
-0,031	161,903	161,933	512
-0,031	161,865	161,896	513
0,079	162,099	162,020	514
0,283	162,472	162,180	514+10,52
0,013	162,960	162,947	515
-0,029	163,318	163,339	515+5,77
-0,017	163,407	163,425	515+7,56
0,080	163,760	163,679	516
0,156	164,295	164,139	517
0,188	164,509	164,321	517



PREFEITURA MUNICIPAL DE IRAUCUBA / CE

RECUPERAÇÃO DE ESTRADA DA LOCALIDADE DE MOCÓ A LOCALIDADE DE MANDACARÚ NO MUNICÍPIO DE IRAUCUBA-CE

ESTAQUEAMENTO E PERFIL LONGITUDINAL

PROJETISTA: CLÁUDIO JOSÉ QUEIROZ BARROS - ENG° CIVIL - CREA: 13.419 D / CE

ARQUIVO: 4 - GEOMÉTRICO_R8.DWG

PRANCHA:

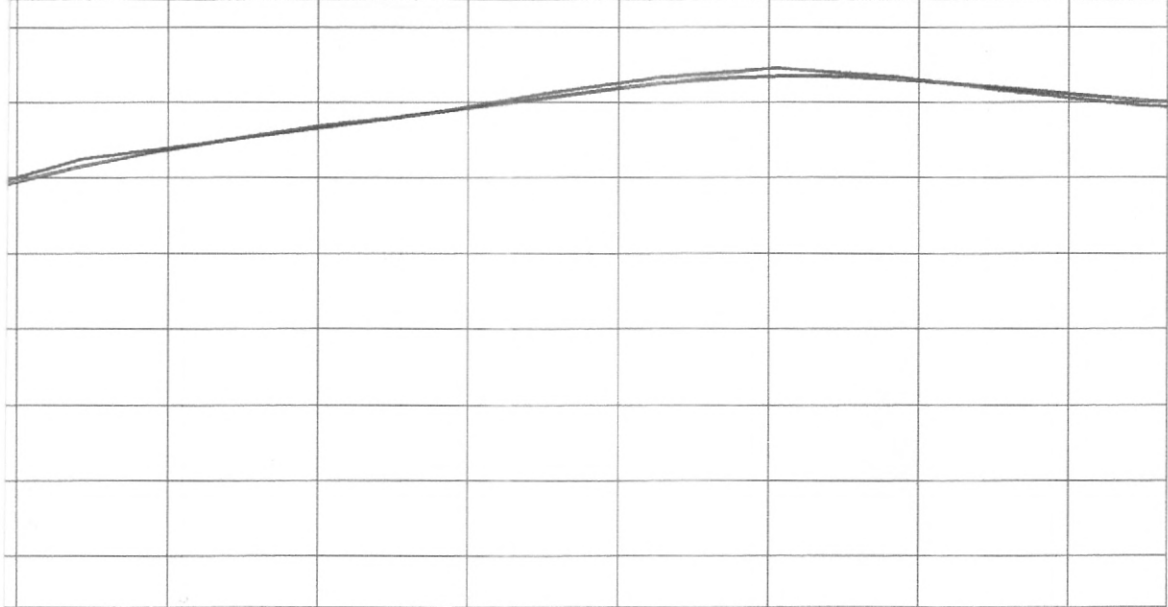
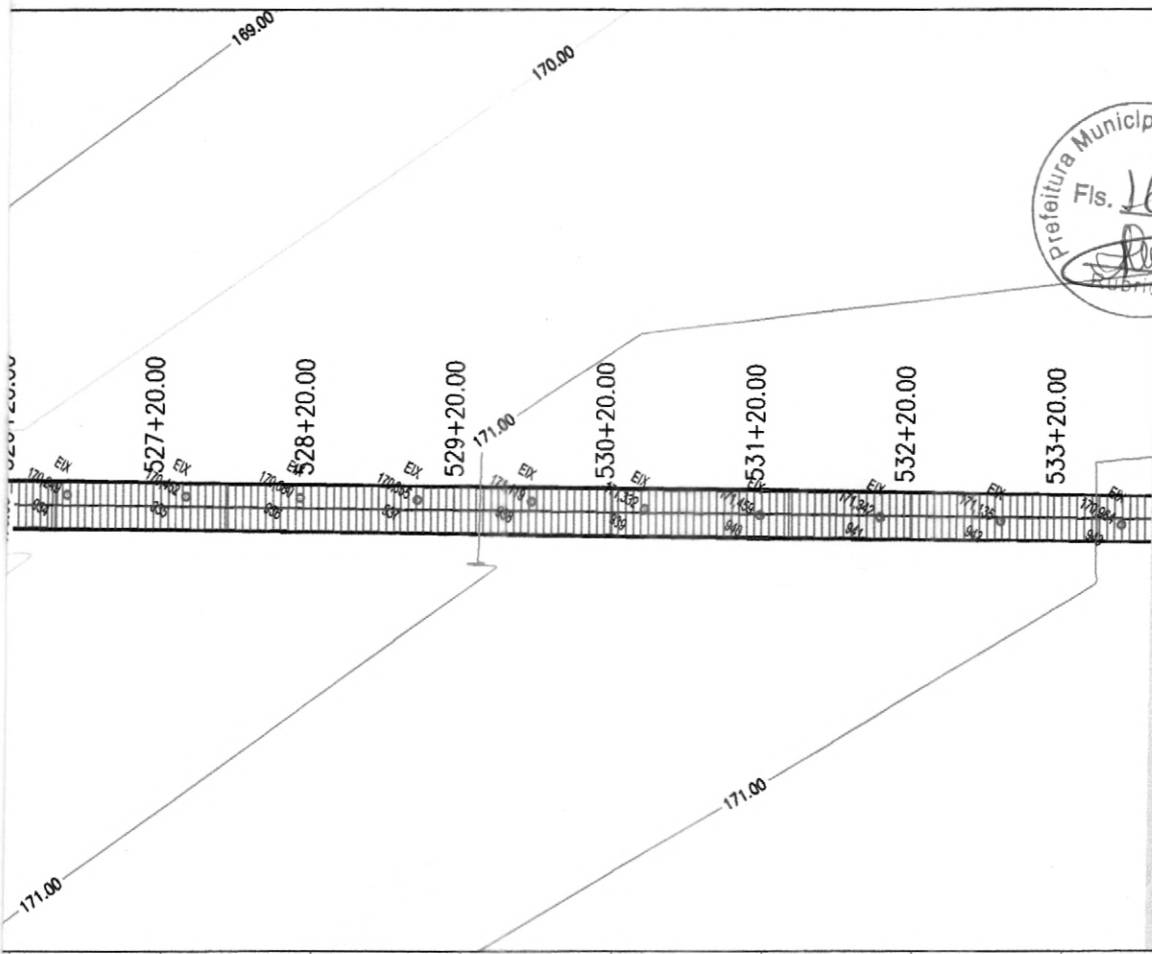
30 / 37

ESCALA:

1/1000



PRANCHA - 31



527	528	529	530	531	532	533	534	534
-0,020	-0,026	-0,017	-0,070	-0,106	-0,015	0,048	0,061	
170,376	170,659	170,922	171,185	171,346	171,286	171,106	171,001	
170,396	170,685	170,939	171,255	171,452	171,301	171,059	170,939	



PREFEITURA MUNICIPAL DE IRAUÇUBA / CE

RECUPERAÇÃO DE ESTRADA DA LOCALIDADE DE MOCÓ A LOCALIDADE DE MANDACARÚ NO MUNICÍPIO DE IRAUÇUBA-CE

ESTAQUEAMENTO E PERFIL LONGITUDINAL

PROJETISTA: CLÁUDIO JOSÉ QUEIROZ BARROS - ENG.º CIVIL - CREA: 13.419 D / CE

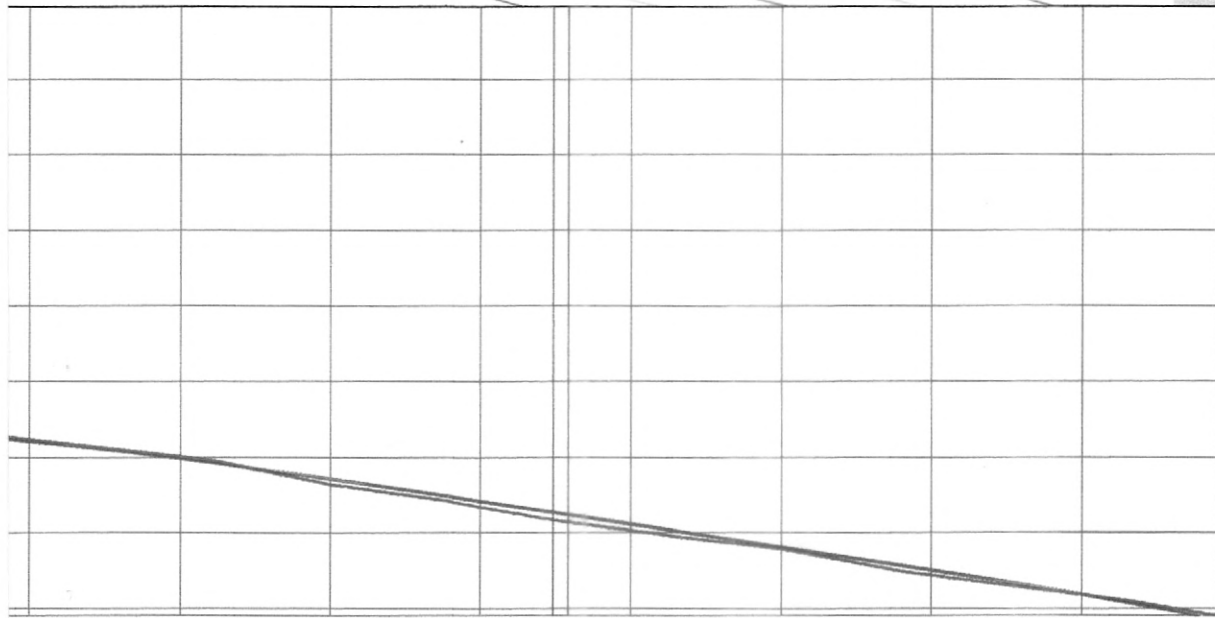
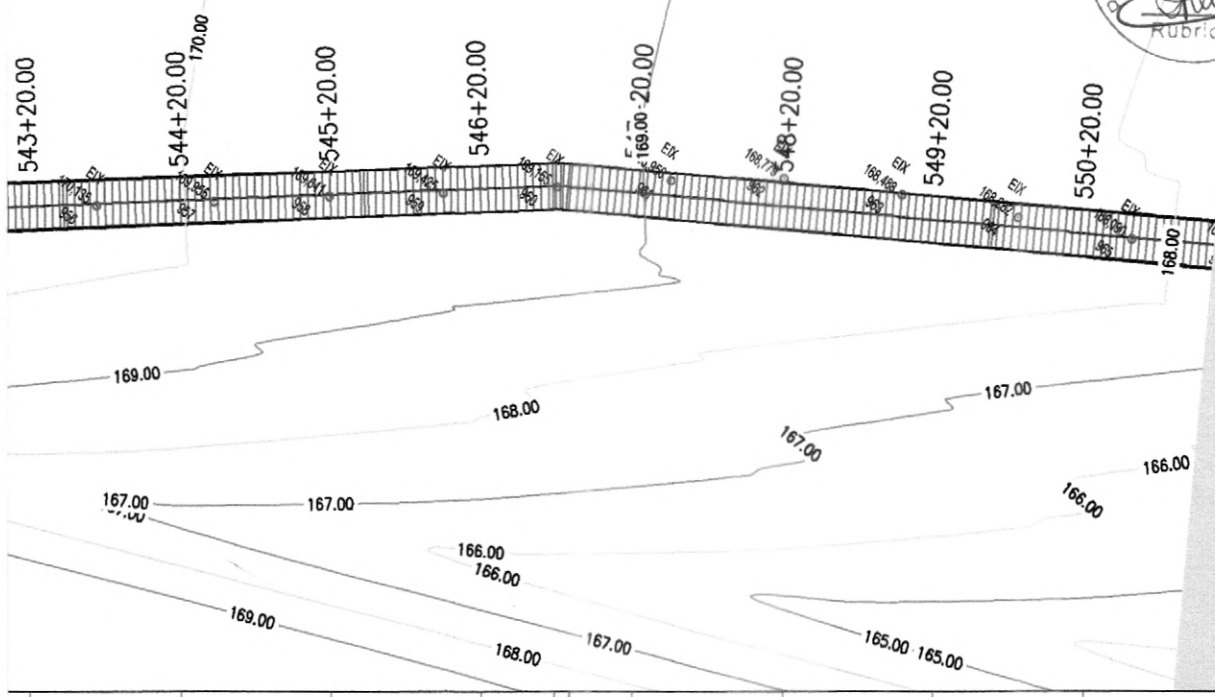
ARQUIVO: 4 - GEOMÉTRICO_R8.DWG

PRANCHA:

31 / 37

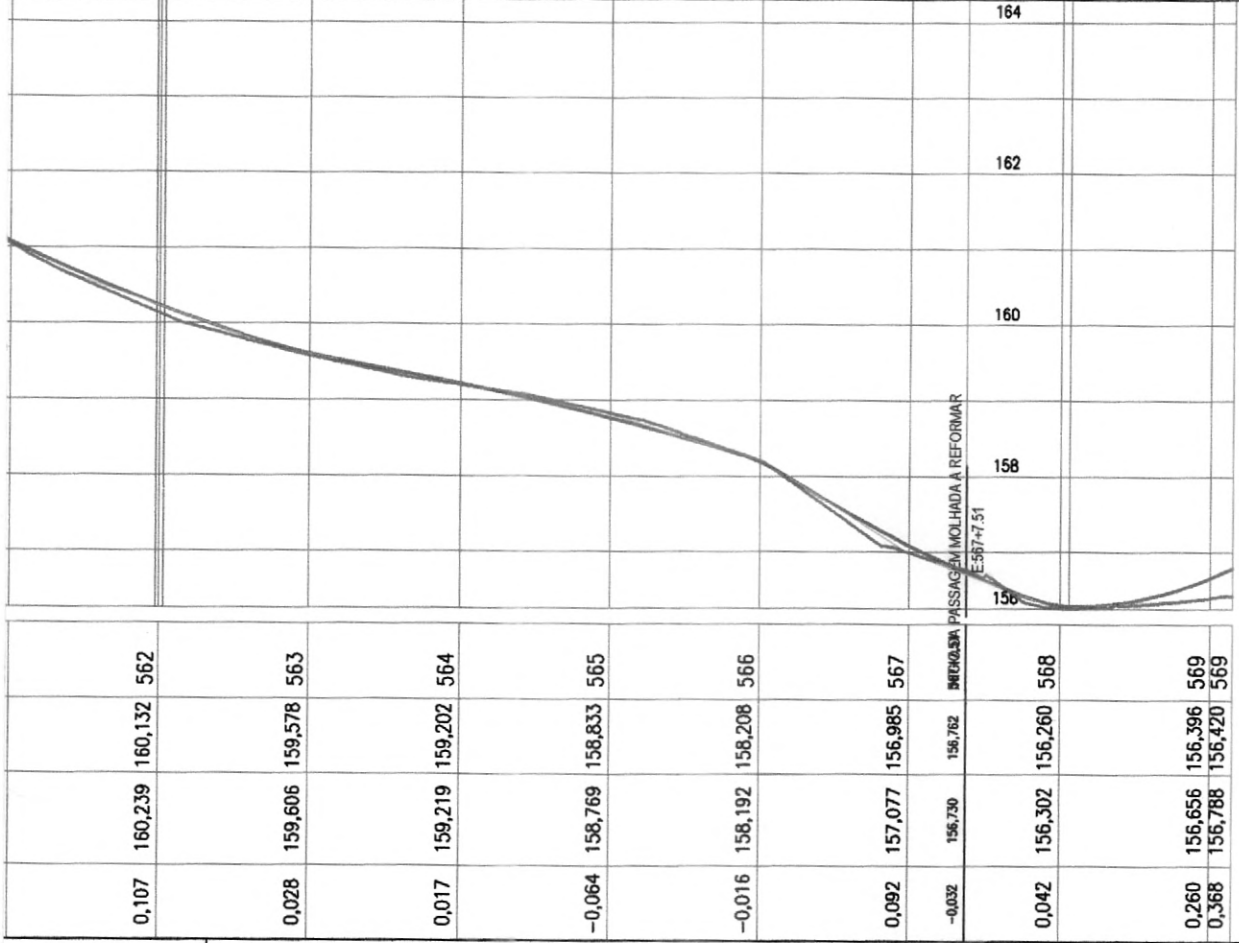
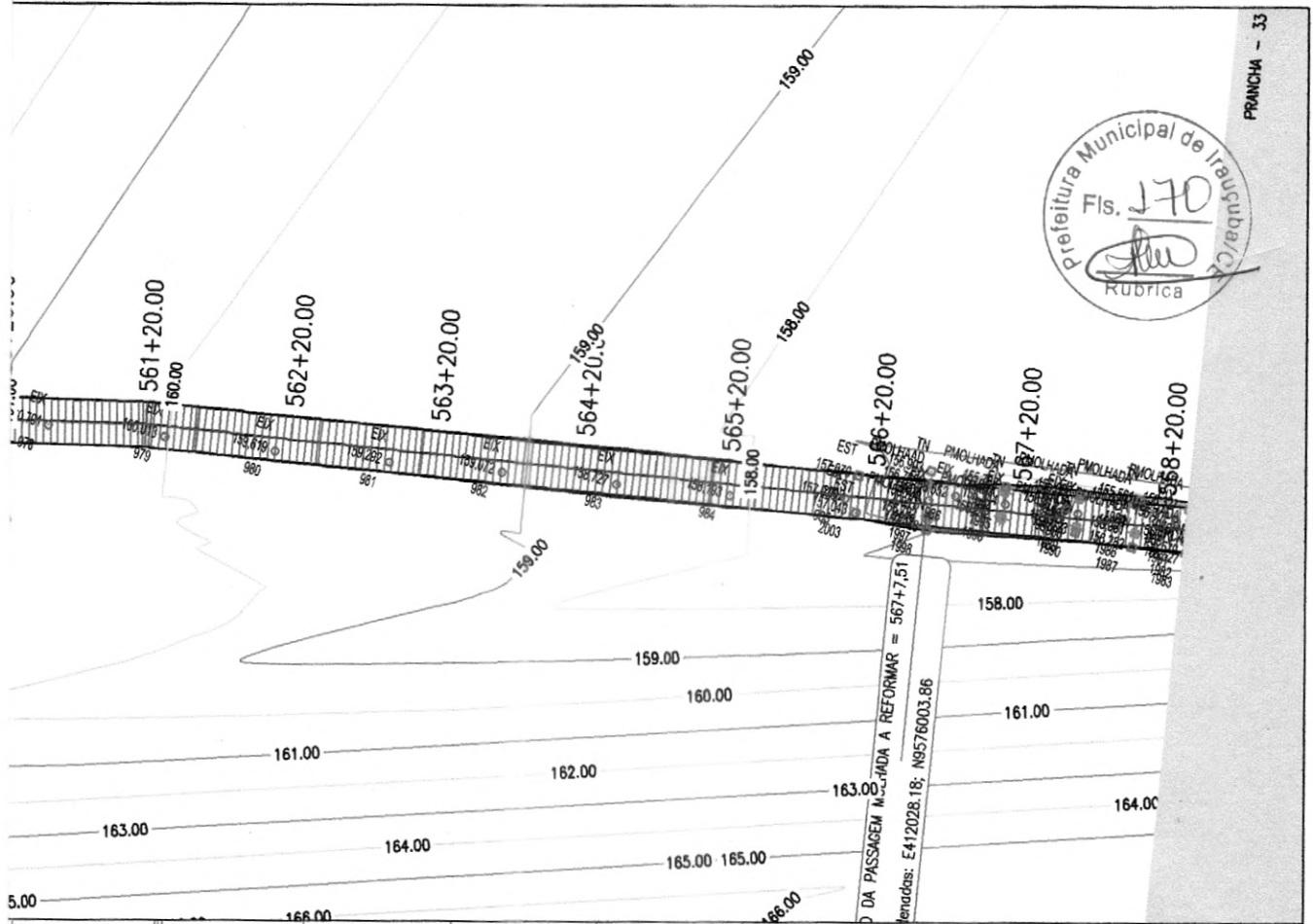
ESCALA:

1/1000



-0,025	170,210	170,235	544
-0,019	169,987	170,007	545
0,078	169,717	169,639	546
0,079	169,414	169,335	547
0,086	169,109	169,023	548
0,022	168,804	168,782	549
0,066	168,499	168,433	550
0,007	168,184	168,177	551
-0,049	167,855	167,904	551

	PREFEITURA MUNICIPAL DE IRAUCUBA / CE		PRANCHA:	
	RECUPERAÇÃO DE ESTRADA DA LOCALIDADE DE MOCÓ A LOCALIDADE DE MANDAGARÚ NO MUNICÍPIO DE IRAUCUBA-CE		32 / 37	
	ESTAQUEAMENTO E PERFIL LONGITUDINAL			ESCALA:
	PROJETISTA:	CLÁUDIO JOSÉ QUEIROZ BARROS - ENG° CIVIL - CREA: 13.419 D / CE.	1/1000	
ARQUIVO:	4 - GEOMÉTRICO_R8.DWG			



0,107	160,239	160,132	562
0,028	159,606	159,578	563
0,017	159,219	159,202	564
-0,064	158,769	158,833	565
-0,016	158,192	158,208	566
0,092	157,077	156,985	567
-0,032	156,730	156,782	568
0,042	156,302	156,260	568
0,260	156,656	156,396	569
0,368	156,788	156,420	569



PREFEITURA MUNICIPAL DE IRAUÇUBA / CE

RECUPERAÇÃO DE ESTRADA DA LOCALIDADE DE MOCÓ A LOCALIDADE DE MANDACARÚ NO MUNICÍPIO DE IRAUÇUBA-CE

ESTAQUEAMENTO E PERFIL LONGITUDINAL

PROJETISTA: CLÁUDIO JOSÉ QUEIROZ BARROS - ENG° CIVIL - CREA: 13.419 D / CE

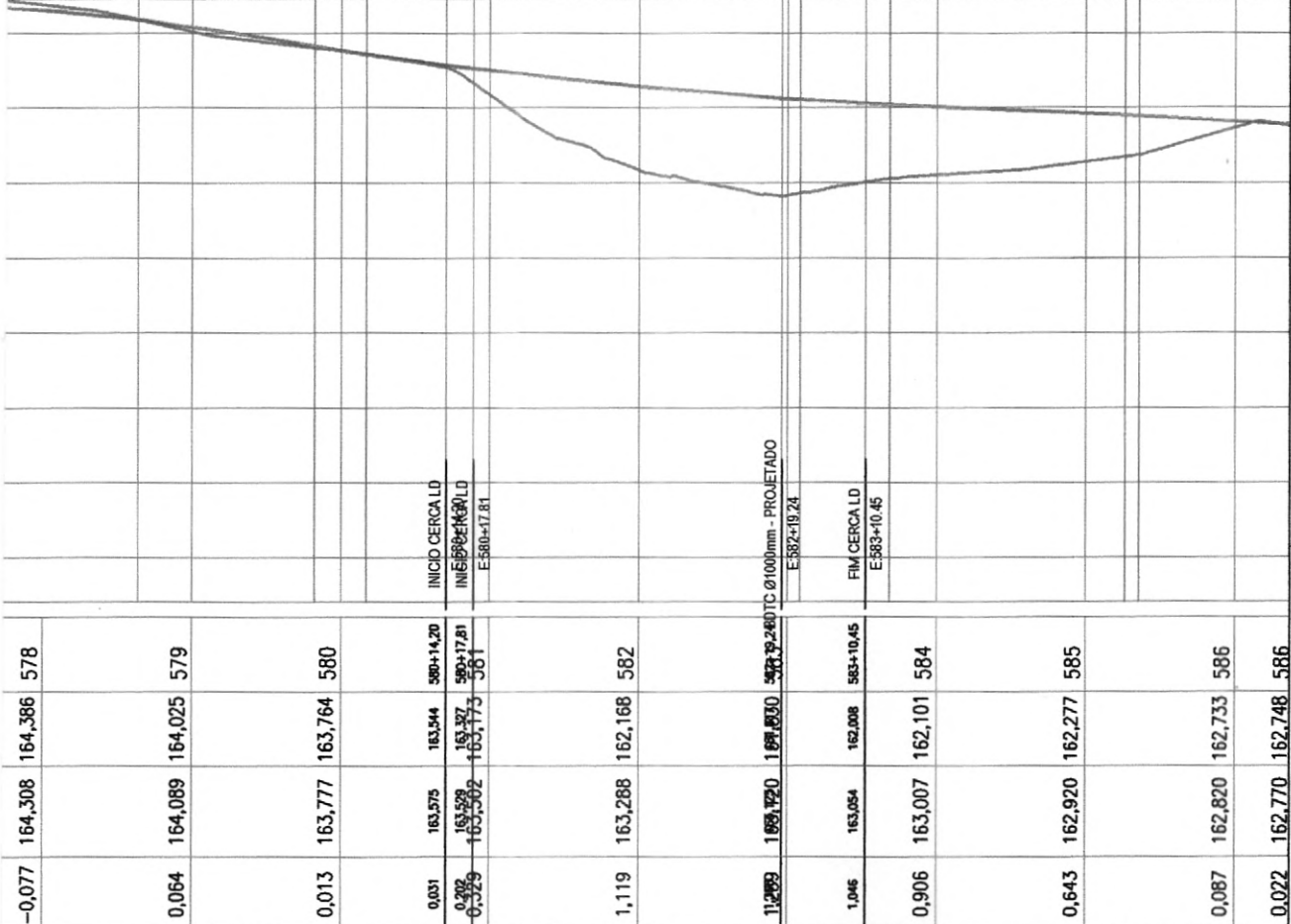
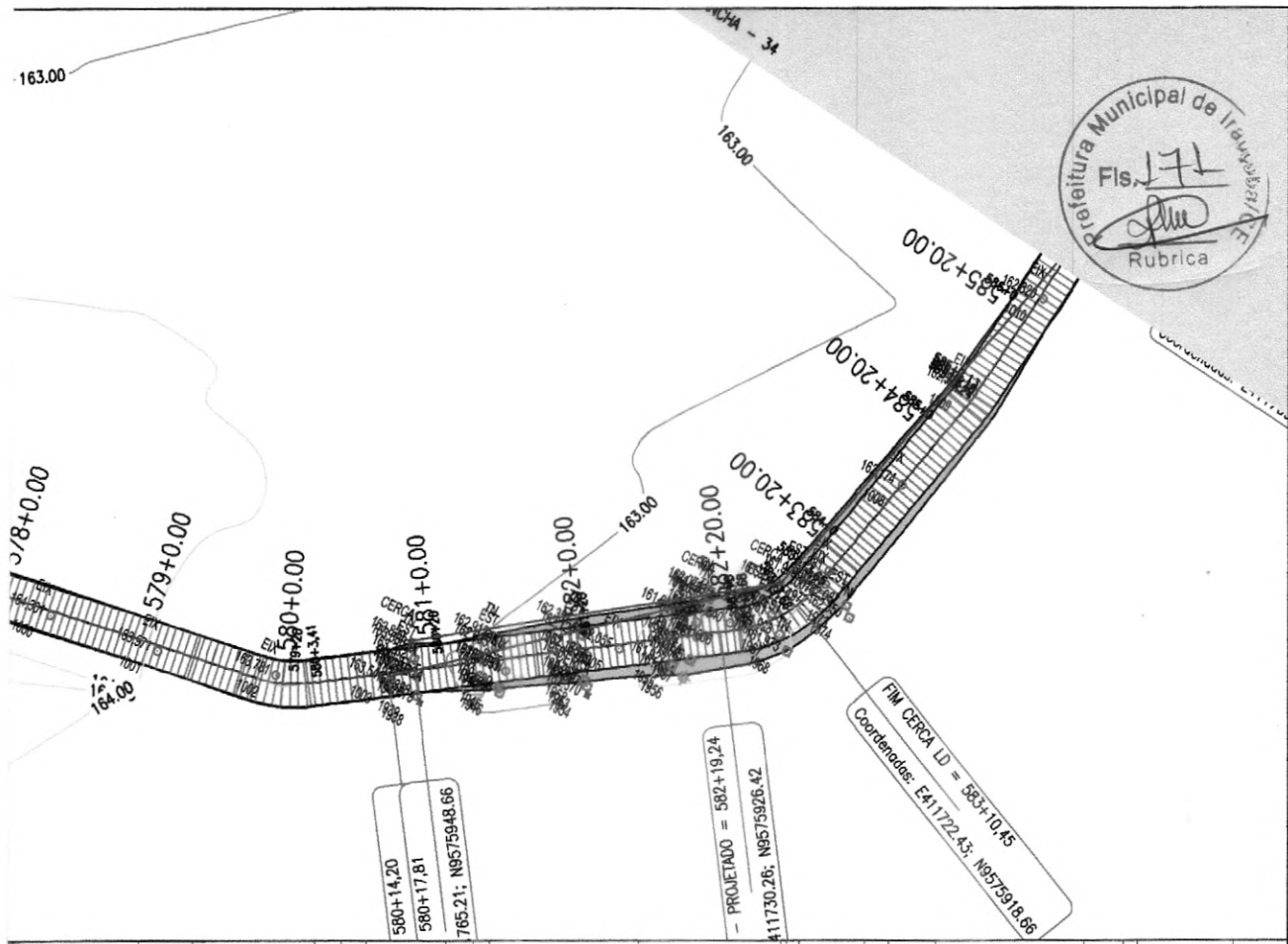
ARQUIVO: 4 - GEOMÉTRICO_R8.DWG

PRANCHA:

33 / 37

ESCALA:

1/1000



-0,077	164,308	164,386	578
0,064	164,089	164,025	579
0,013	163,777	163,764	580
0,031	163,575	163,544	580+14,20
0,379	163,529	163,327	580+17,81
0,329	163,562	163,175	581
1,119	163,288	162,168	582
11,289	162,920	162,280	582,280 TC - PROJETO
1,046	163,054	162,008	583+10,45
0,906	163,007	162,101	584
0,643	162,920	162,277	585
0,087	162,820	162,733	586
0,022	162,770	162,748	586



PREFEITURA MUNICIPAL DE IRAUÇUBA / CE

RECUPERAÇÃO DE ESTRADA DA LOCALIDADE DE MOCÓ A LOCALIDADE DE MANDACARÚ NO MUNICÍPIO DE IRAUÇUBA-CE

ESTAQUEAMENTO E PERFIL LONGITUDINAL

PROJETISTA: CLÁUDIO JOSÉ QUEIROZ BARROS - ENG° CIVIL - CREA: 13.419 D / CE.

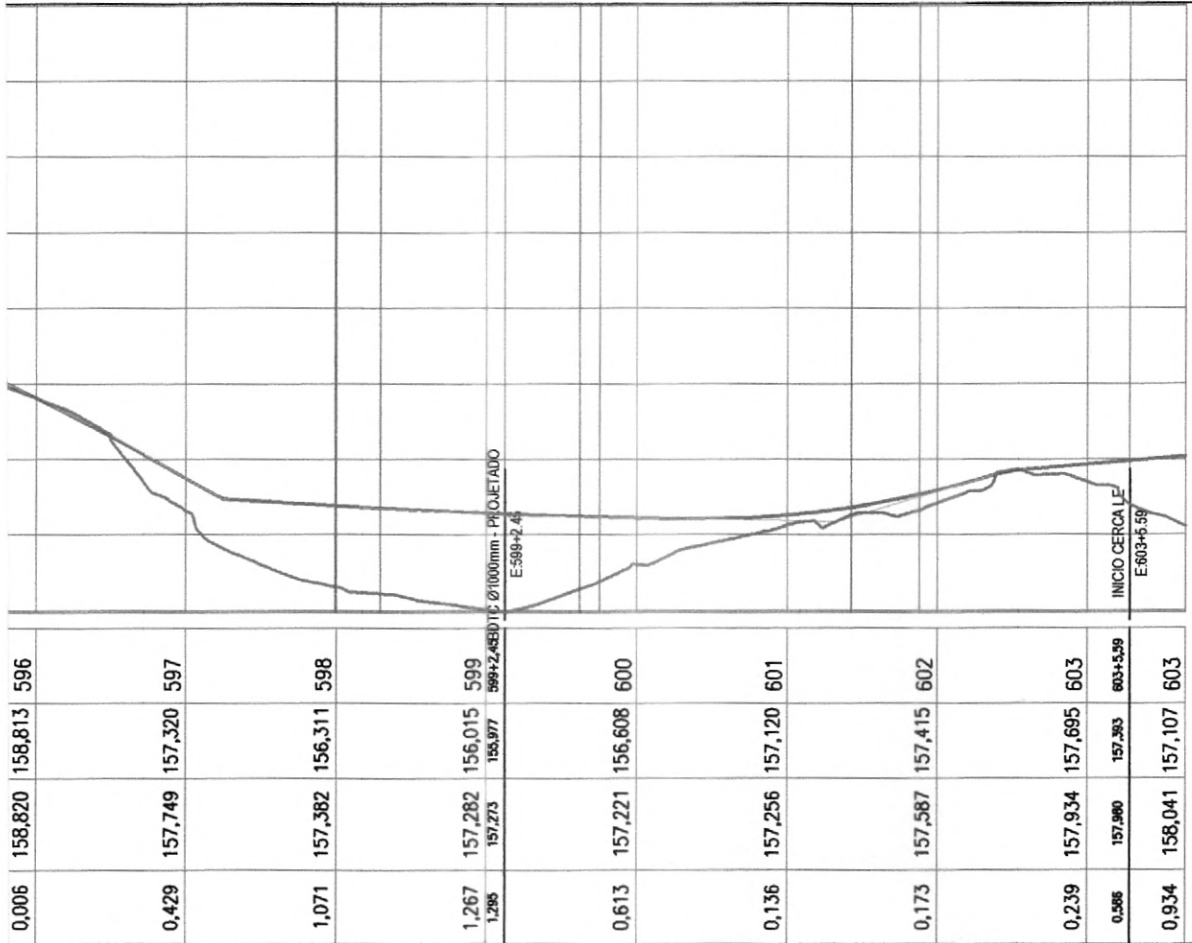
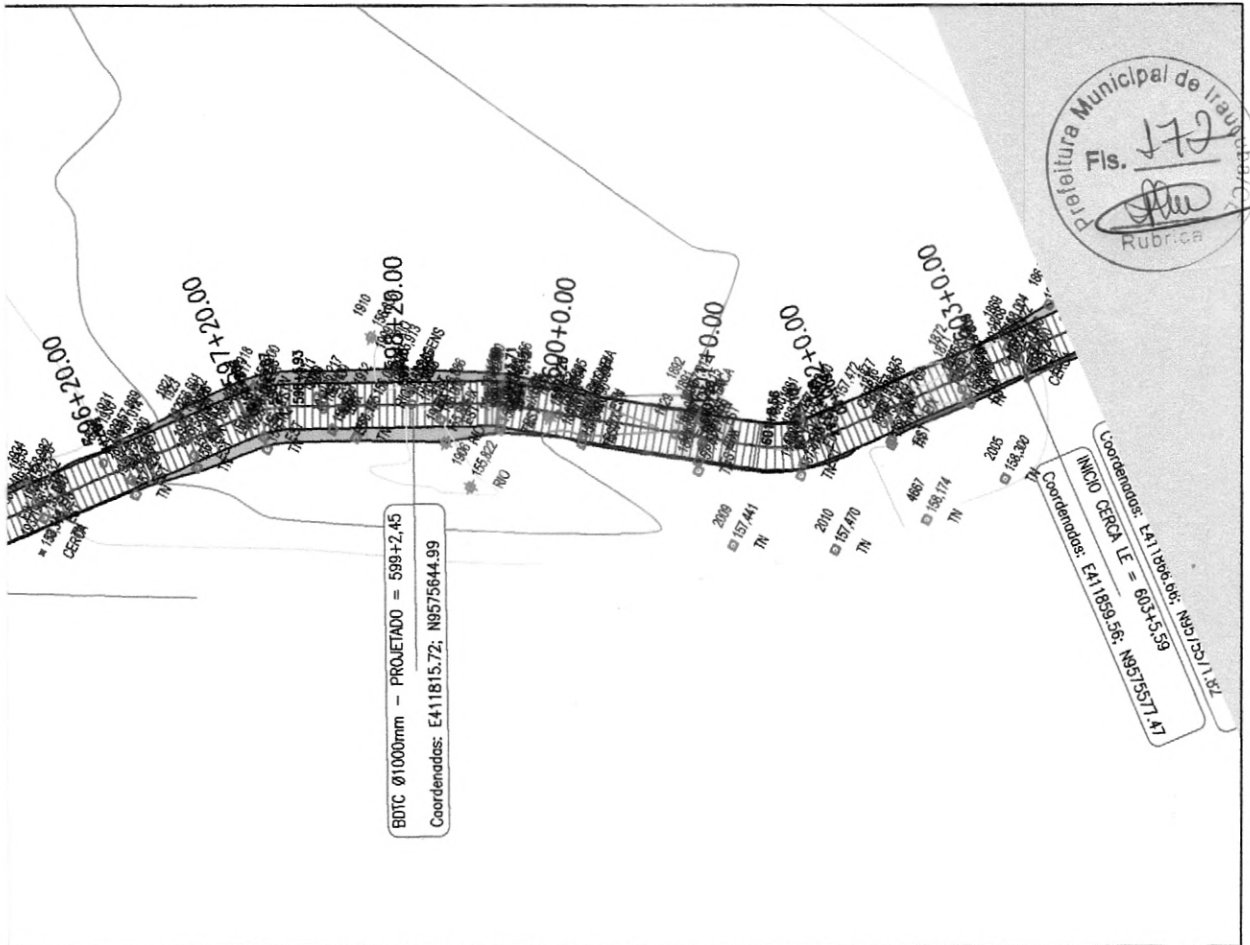
ARQUIVO: 4 - GEOMÉTRICO_R8.DWG

PRANCHA:

34 / 37

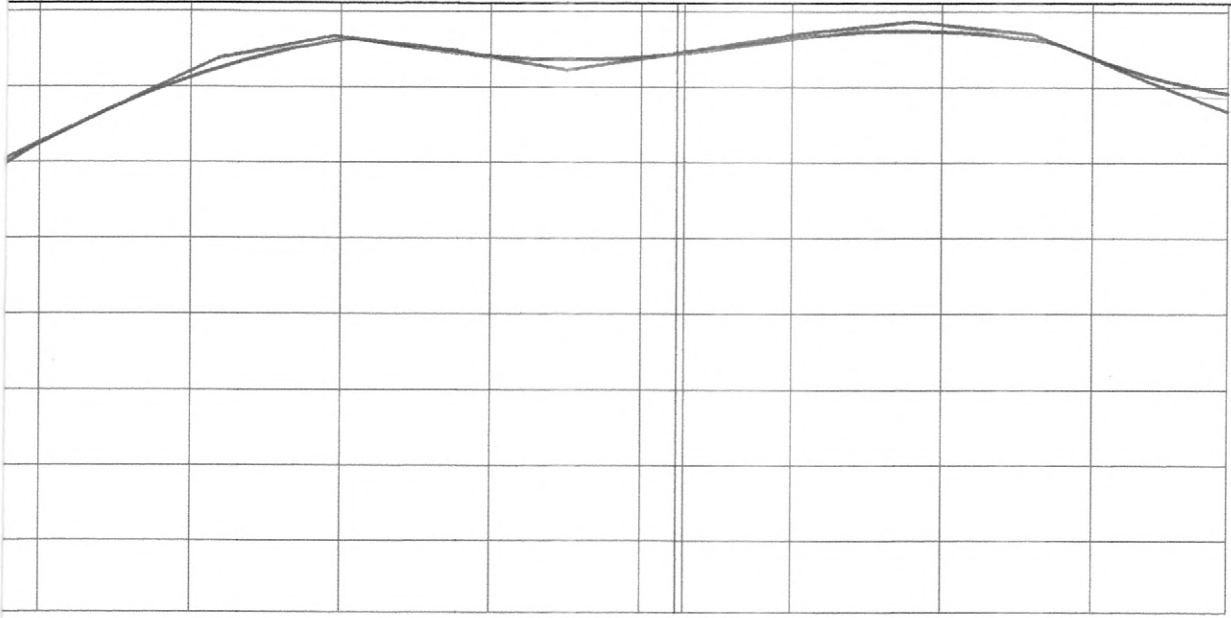
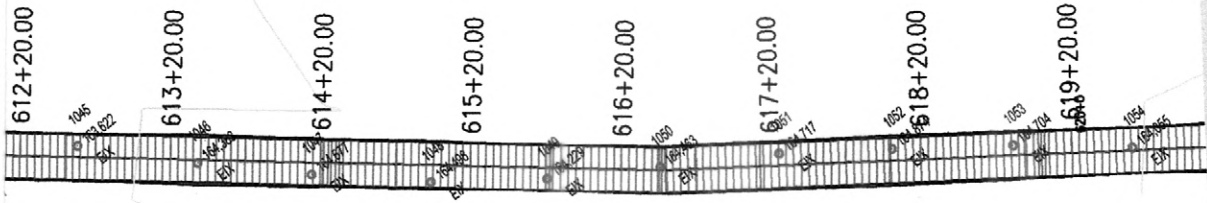
ESCALA:

1/1000



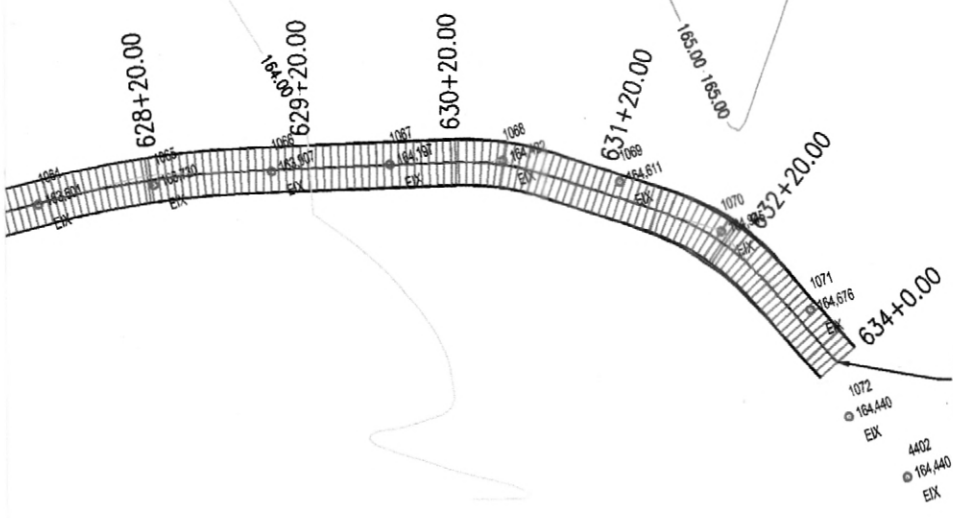
0,006	158,820	158,813	596
0,429	157,749	157,320	597
1,071	157,382	156,311	598
1,267	157,282	156,015	599
1,288	157,273	155,977	599+2,450 (E:599+2,45)
0,613	157,221	156,608	600
0,136	157,256	157,120	601
0,173	157,587	157,415	602
0,239	157,934	157,695	603
0,586	157,980	157,383	603+5,59 (E:603+5,59)
0,934	158,041	157,107	603

	PREFEITURA MUNICIPAL DE IRAUÇUBA / CE		PRANCHA:
	RECUPERAÇÃO DE ESTRADA DA LOCALIDADE DE MOCÓ A LOCALIDADE DE MANDACARÚ NO MUNICÍPIO DE IRAUÇUBA-CE		35 / 37
	ESTAQUEAMENTO E PERFIL LONGITUDINAL		ESCALA:
	PROJETISTA:	CLÁUDIO JOSÉ QUEIROZ BARROS - ENG° CIVIL - CREA: 13.419 D / CE.	1/1000
ARQUIVO:	4 - GEOMÉTRICO_R8.DWG		



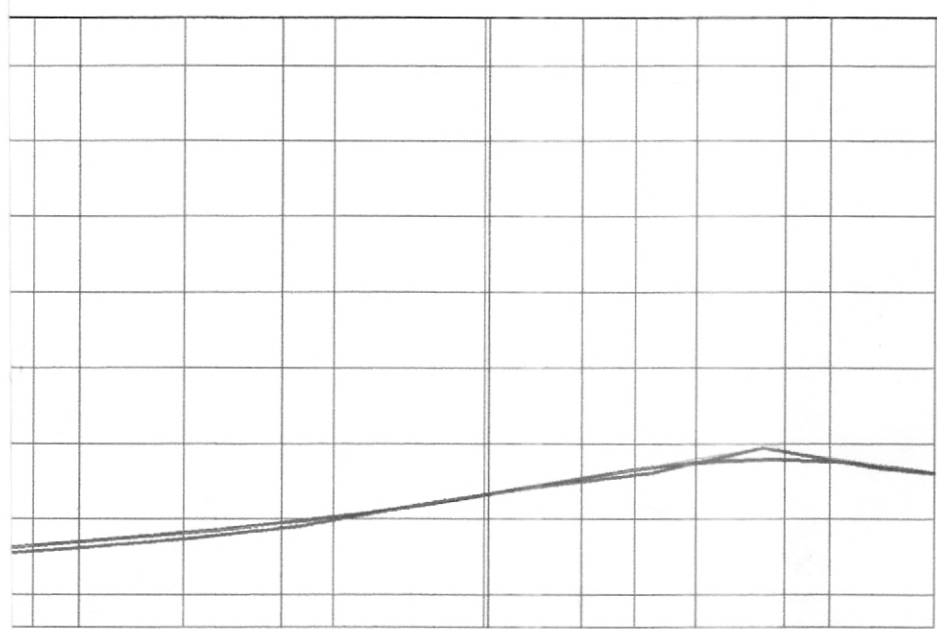
-0,021	163,244	163,265	613
-0,082	164,127	164,209	614
-0,038	164,627	164,665	615
0,007	164,412	164,406	616
0,022	164,404	164,382	617
-0,051	164,647	164,698	618
-0,093	164,740	164,833	619
0,009	164,395	164,386	620
0,241	163,915	163,674	620

	PREFEITURA MUNICIPAL DE IRAUÇUBA / CE		PRANCHA:
	RECUPERAÇÃO DE ESTRADA DA LOCALIDADE DE MOCÓ A LOCALIDADE DE MANDACARÚ NO MUNICÍPIO DE IRAUÇUBA-CE		36 / 37
	ESTAQUEAMENTO E PERFIL LONGITUDINAL		ESCALA:
	PROJETISTA:	CLÁUDIO JOSÉ QUEIROZ BARROS - ENG° CIVIL - CREA: 13.419 D / CE	1/1000
ARQUIVO:	4 - GEOMÉTRICO_R8.DWG		



FIM DO TRECHO:
 Coordenadas
 E: 412373.525
 N: 9575283.959

1072
 ● 164,440
 EX
 4402
 ● 164,440
 EX



628	163,589	163,844	0,073
629	163,728	163,811	0,083
630	163,979	164,022	0,043
631	164,320	164,318	-0,002
632	164,583	164,653	0,070
633	164,893	164,786	-0,107
634	164,604	164,604	0,000

	PREFEITURA MUNICIPAL DE IRAUCUBA / CE		PRANCHA:
	RECUPERAÇÃO DE ESTRADA DA LOCALIDADE DE MOCÓ A LOCALIDADE DE MANDACARÚ NO MUNICÍPIO DE IRAUCUBA-CE		37 / 37
	ESTAQUEAMENTO E PERFIL LONGITUDINAL		ESCALA:
	PROJETISTA:	CLÁUDIO JOSÉ QUEIROZ BARROS - ENG° CIVIL - CREA: 13.419 D / CE	1/1000
ARQUIVO:	4 - GEOMÉTRICO_R8.DWG		