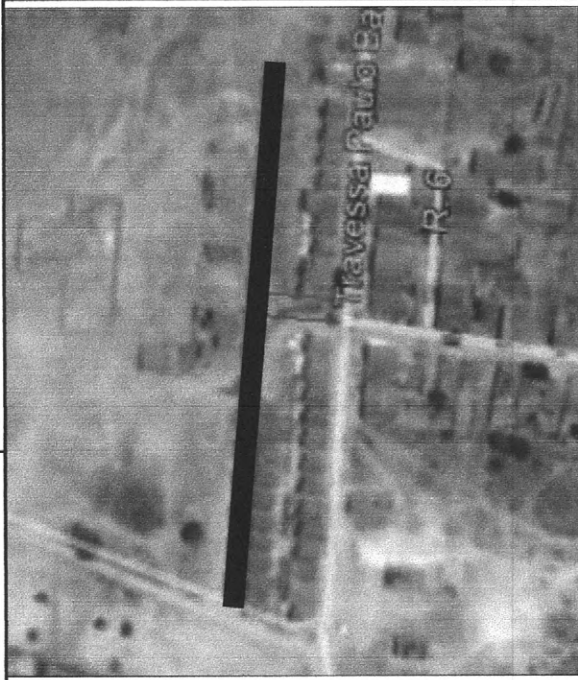


**Planta Estaqueamento**  
**Escala 1:1000**

**Fernando Rocha A.**  
**Bastos**  
**CREA-CE 52.801**



**Planta de Situação**  
**Escala 1:2000**

**LEGENDA**

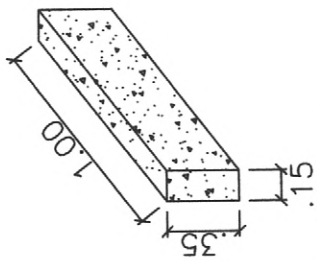
- Muro
- Edificação
- Vegetação
- Poste
- Curvas de níveis
- Cerca
- Meio fio

**DADOS GERAIS DO LEVANTAMENTO TOPOGRÁFICO**  
 LEVANTAMENTO REALIZADO COM A ESTAÇÃO TOTAL RUIDE  
 DADOS DE CAMPO PROCESSADOS NA CADERNETA DO TOPOEVN 6.0  
 (SISTEMA PARA PROCESSAMENTO DE DADOS TOPOGRÁFICOS)  
 EQUIDISTÂNCIA DAS CURVAS DE NÍVEL: 1,0m  
 COORDENADAS UTM, NORTE E ESTE, COTA DA  
 REFERÊNCIA DE NÍVEL (RN), OBTIDAS PELO  
 GPS GARMIN PLUS II - DATUM SIRGAS 2000

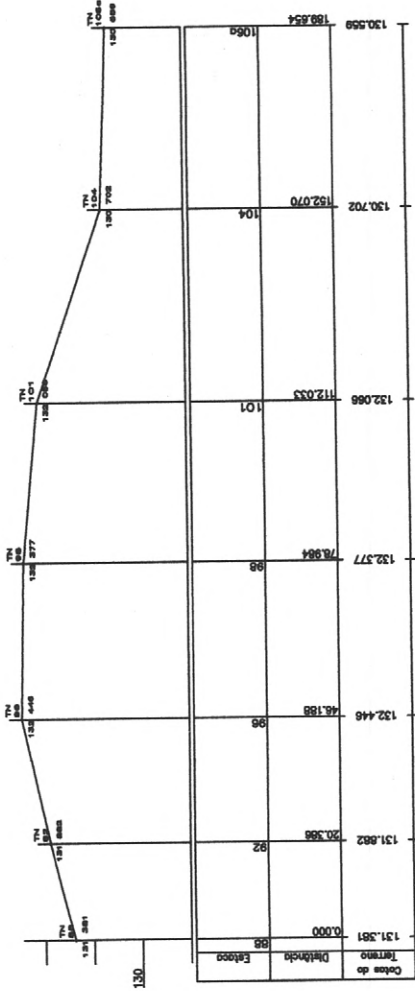
Prefeitura Municipal De Trauaçuaba RUA BENEDITO RAMOS Projeto de Permutação Assunto:		09/22
PREFEITURA MUNICIPAL DE TRAUÇUABA Planta de Estaqueamento e Situação		09/22

Proprietário: \_\_\_\_\_

Resp. Técnico: \_\_\_\_\_

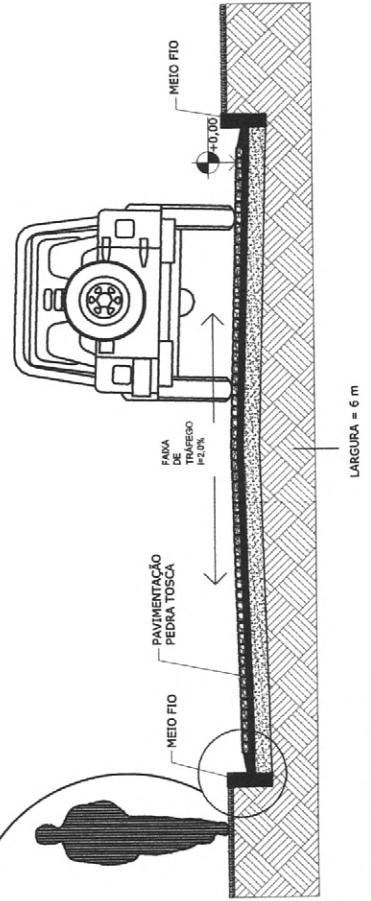


DETALHE BANQUETA/MEIO FIO  
ESC. 1/25



RUA BENEDITO RAMOS VASCONCELOS

**Fernando Rocha A.  
Bastos**  
CREA-CE 52.801



SEÇÃO TIPO - PAVIMENTAÇÃO EM PEDRA TOSCA  
SEM ESCALA

Cliente Prefeitura Municipal De Irauçuba	
Endereço RUA BENEDITO RAMOS	
Obra Projeto de Pavimentação	
Assunto Perfil Longitudinal Corte Transversal	
Prorocha 10/22	
PREFEITURA MUNICIPAL DE IRAUÇUBA	
Proprietário _____	
Resp. Técnico: _____	



Planta de Situação  
Escala 1:2300

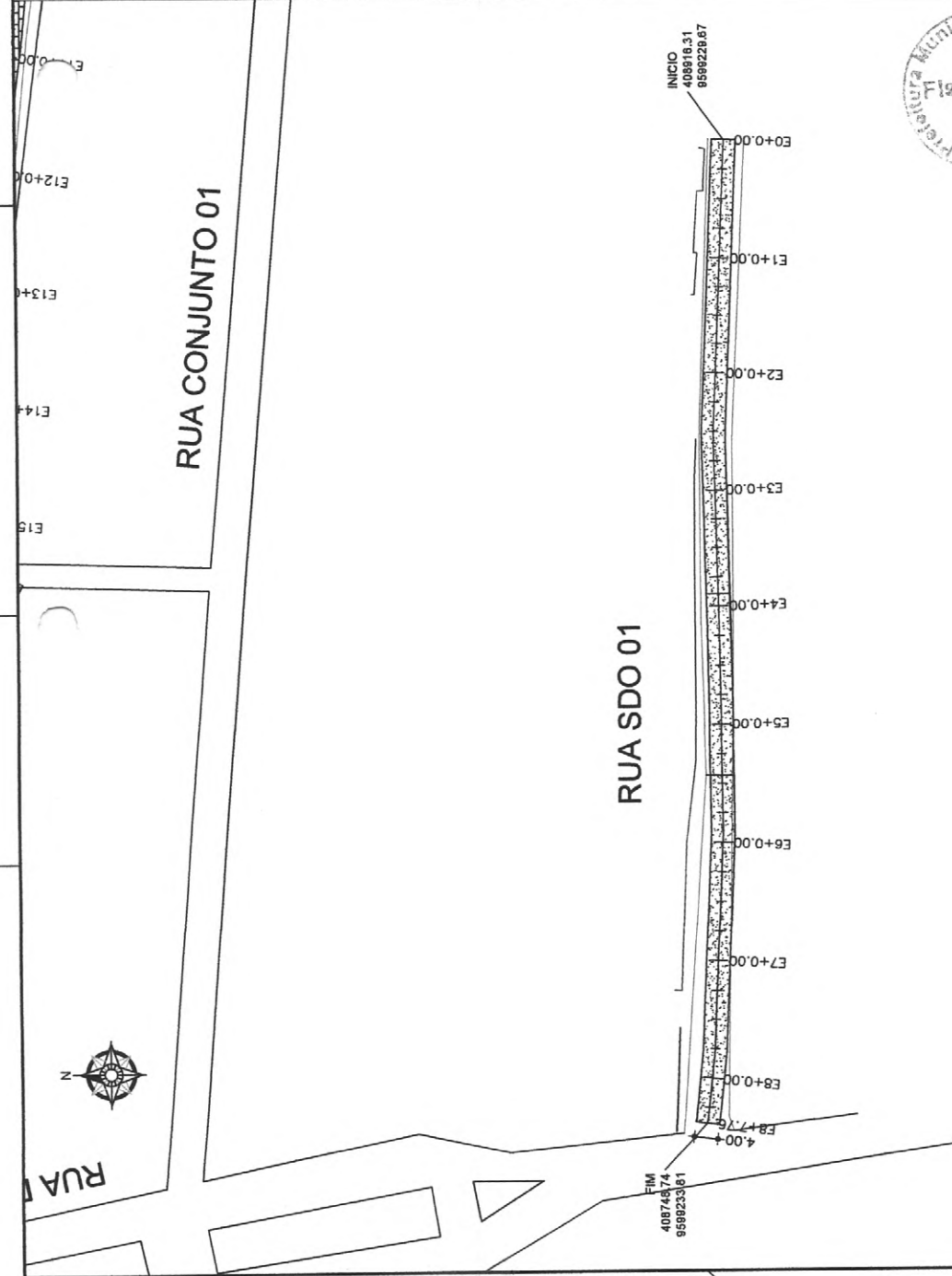
LEGENDA

- Muro
- Edificação
- Vegetação
- Poste
- Curvas de níveis
- Cerca
- Meio fio

DADOS GERAIS DO LEVANTAMENTO TOPOGRÁFICO  
 LEVANTAMENTO REALIZADO COM A ESTAÇÃO TOTAL BUIBE  
 DADOS DE CAMPO PROCESSADOS NA CADENETA DO TOPOEVN 6.0  
 (SISTEMA PARA PROCESSAMENTO DE DADOS TOPOGRÁFICOS)  
 EQUIDISTANCIA DAS CURVAS DE NÍVEL: 1.0 m  
 COORDENADAS UTM, NORTE E ESTE, COTA DA  
 REFERENCIA DE NÍVEL (RN), ORBITAS PELO  
 GPS GARMIN PLUS II - DATUM SIRGAS 2000

Cliente	Prefeitura Municipal De Irauçuba
Endereço	RUA SDO 01
Obra	Projeto de Pavimentação
Assunto	Planta de Equipamento e Situação
Francha	11/22

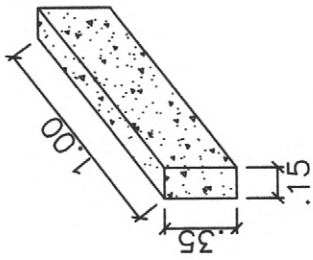
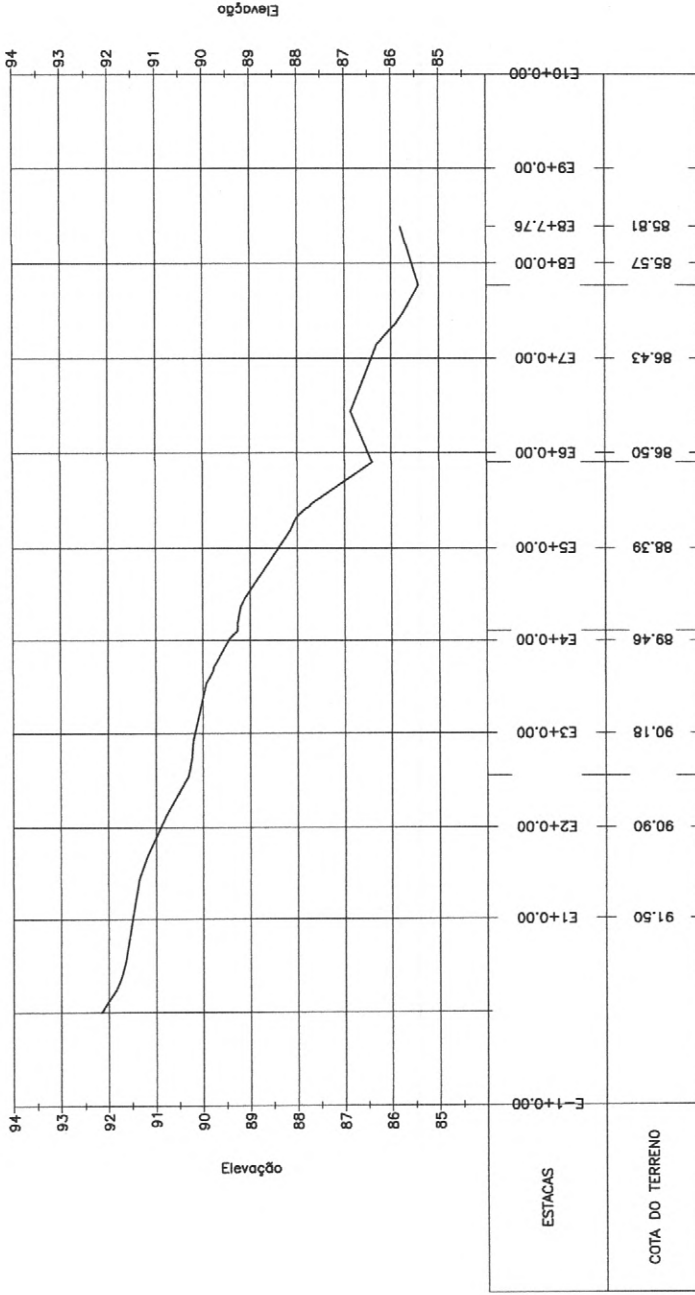
Proprietário	
Resp. Técnico	



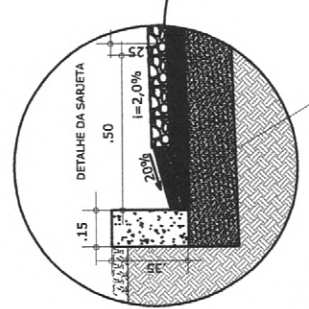
Planta Estaqueamento  
Escala 1:800

*(Signature)*  
 Fernando Rocha de A. Bastos  
 Eng. Civil - CREA/CE 53801

Perfil Longitudinal - RUA SDO 01



DETALHE BANQUETA/MEIO FIO  
ESC: 1/25



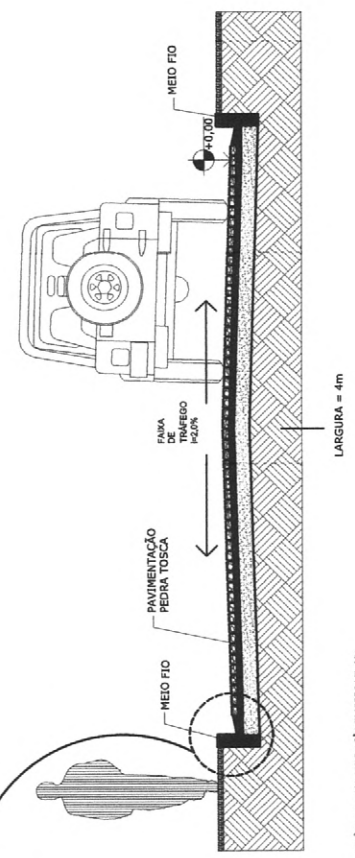
SARJETA  
CONCRETO MAGRO  
Larg. 0,35m x Alt. 0,10m

Fernando Koeha de A. Bastos  
Eng. Civil - CREALCE 32801



PREFEITURA MUNICIPAL DE TRAUÇUBA

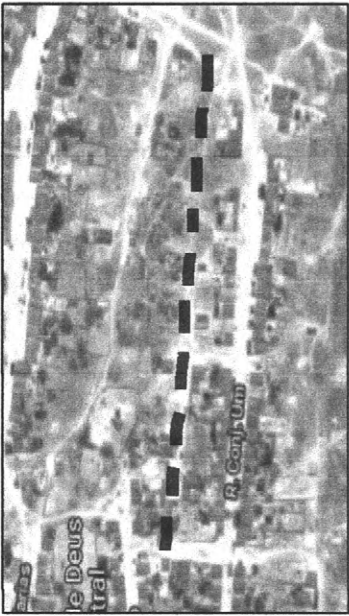
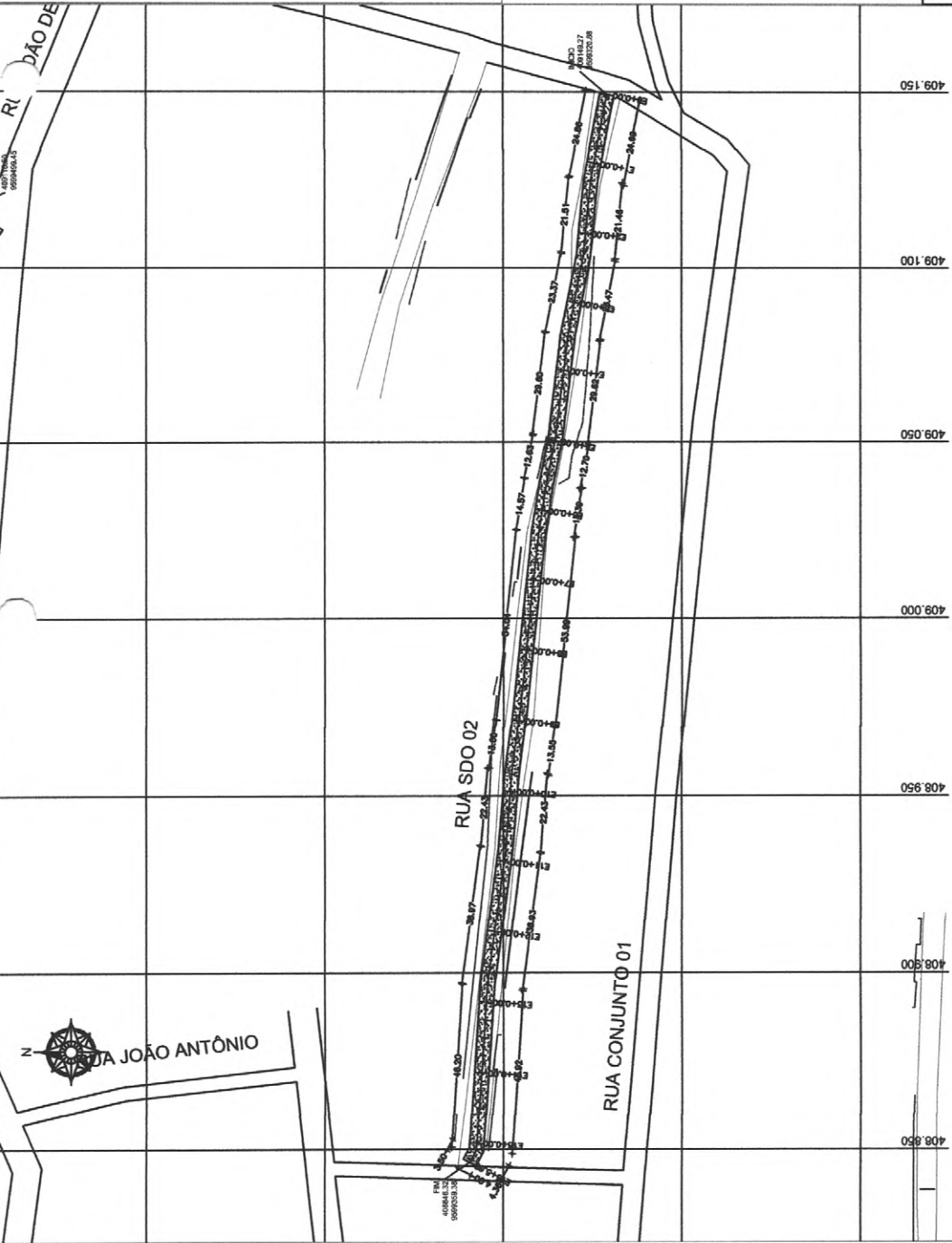
Cliente	Prefeitura Municipal De Traucuba
Endereço	RUA SDO 01
Obra	Projeto de Pavimentação
ASSUNTO	Perfil Longitudinal Cote Transversal
Prontico	12/22



SEÇÃO TIPO PAVIMENTAÇÃO PEDRA TOSCA  
SEM BANHA

Proprietário

Resp. Técnico:



**Planta de Situação**  
Escala 1:3500

**LEGENDA**

- Muro
- Edificação
- Vegetação
- Poste
- Curvas de níveis
- Cerca
- Meio fio

DADOS GERAIS DO LEVANTAMENTO TOPOGRÁFICO  
 LEVANTAMENTO REALIZADO COM A ESTAÇÃO TOTAL RUIDE  
 DADOS DE CAMPO PROCESSADOS NA CADRENETA DO TOPOEVN 6.0  
 (SISTEMA PARA PROCESSAMENTO DE DADOS TOPOGRÁFICOS)  
 EQUIDISTÂNCIA DAS CURVAS DE NÍVEL: 1.0 m  
 COORDENADAS UTM, NORTE E ESTE, COIJA DA  
 REFERÊNCIA DE NÍVEL (R.N), OBTIDAS PELO  
 GPS GARMIN PLUS II - DATUM SIRGAS 2000

**Planta Estaqueamento**  
Escala 1:1300

Fernando Rocha de A. Bastos  
Eng. Civil - CREA 52801

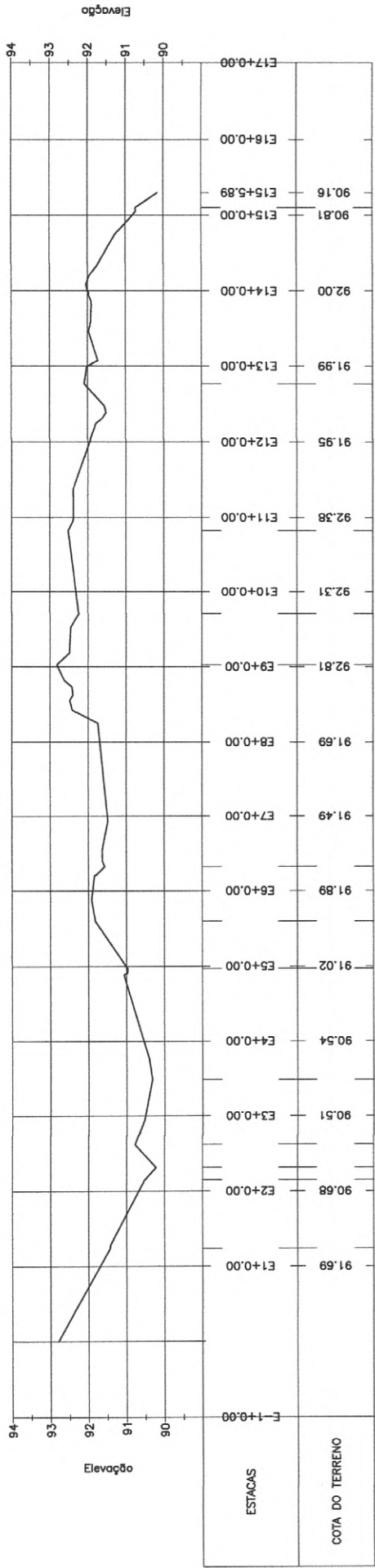
Fernando Rocha de A. Bastos  
Eng. Civil - CREA 52801

Cliente Prefeitura Municipal De Itaquajuba	
Endereço RUA SDO 02	
Obra Projeto de Pavimentação	
Assunto Planta de Estaqueamento e Situação	Praça 13/22

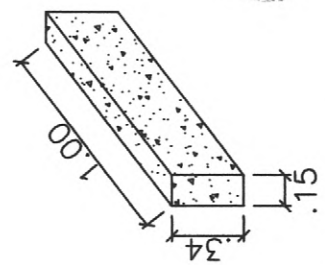
Proprietário

Resp. Técnico:

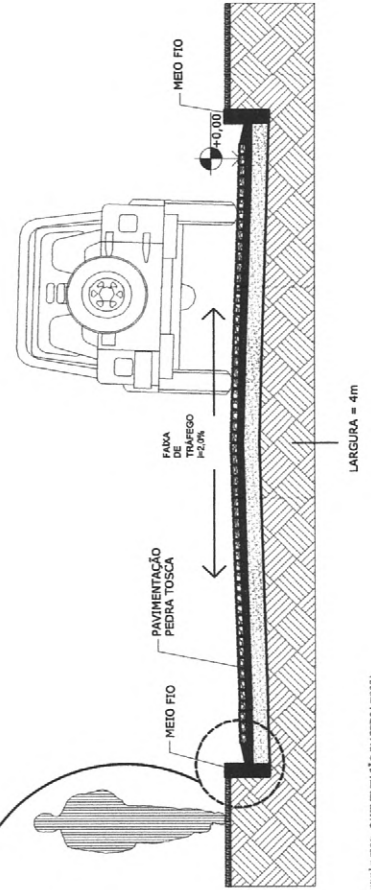
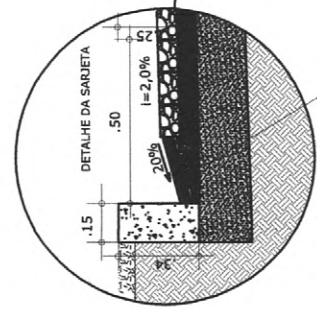
Perfil Longitudinal - RUA SDO 02



*Fernando Rocha de A. Bastos*  
 Eng. Civil - CREACE 52801



DETALHE BANQUETA/MEIO FIO  
 ESC: 1/25



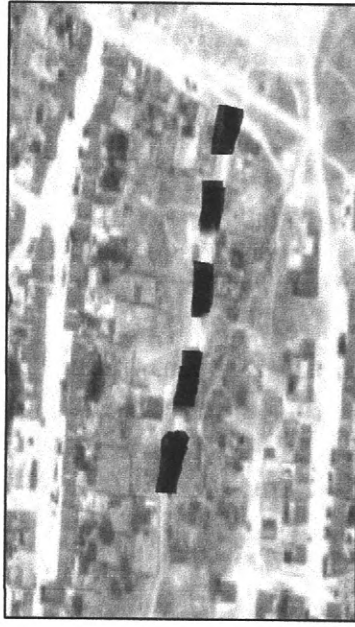
Cliente	Prefeitura Municipal De Itaquaba
Endereço	RUA SDO 02
Obras	Projeto de Pavimentação
Assunto	Perfil Longitudinal Corte Transversal
Prontidão	14/22

PREFEITURA MUNICIPAL DE ITAQUABA

SEÇÃO TIPO - PAVIMENTAÇÃO EM PEDRA TOSCA SEM ESCALA

Proprietário

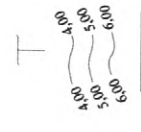
Resp. Técnico:



Planta de Situação  
Escala 1:2500

LEGENDA

- Poste
- Muro
- Edificação
- Vegetação
- Cercas de níveis
- Cerca
- Meio fio



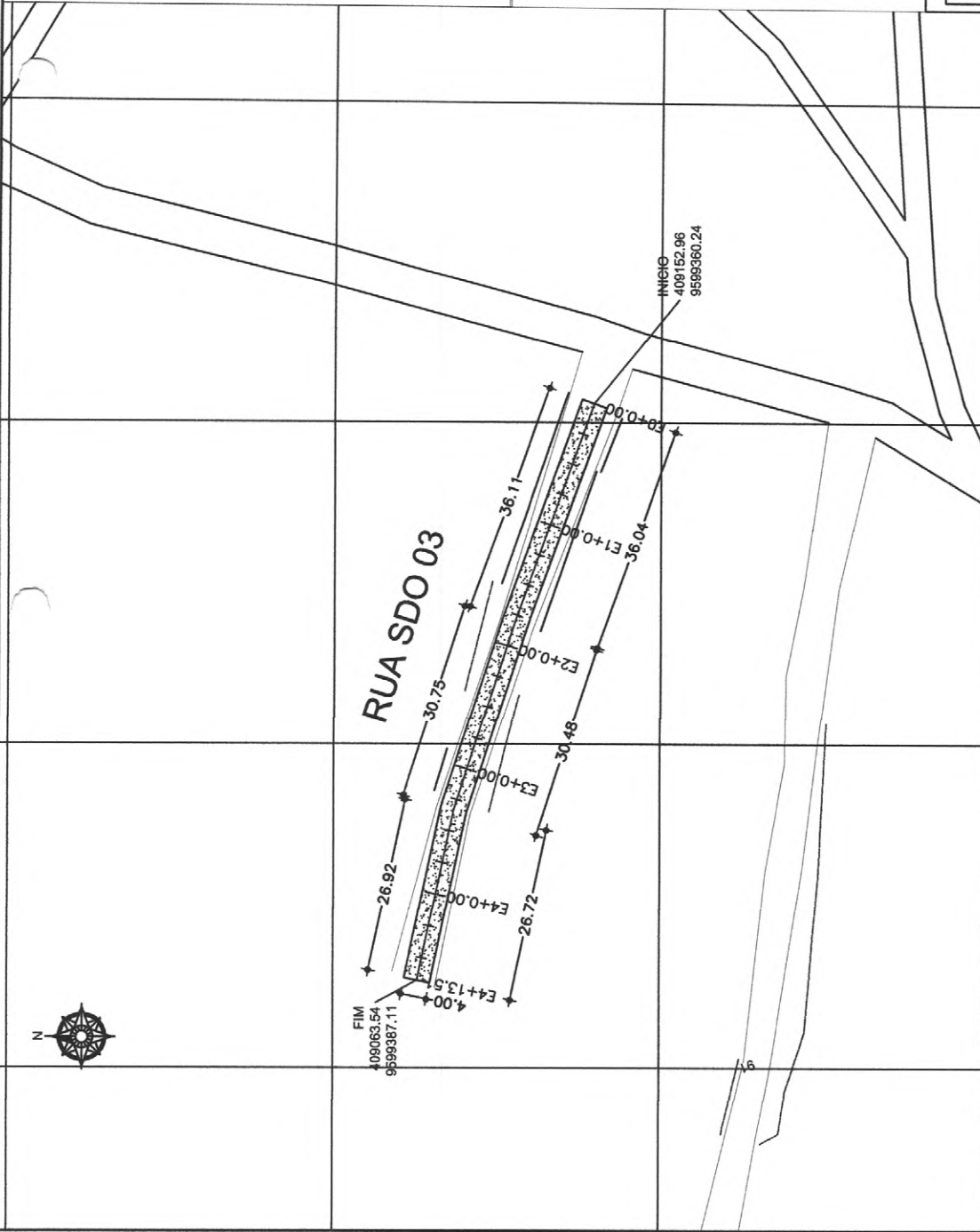
DADOS GERAIS DO LEVANTAMENTO TOPOGRÁFICO  
 LEVANTAMENTO REALIZADO COM A ESTAÇÃO TOTAL, RUIDE  
 DADOS DE CAMPO PROCESSADOS NA CADBERNETA DO TOPOCON 6.0  
 (SISTEMA PARA PROCESSAMENTO DE DADOS TOPOGRÁFICOS)  
 RQUIDISTÂNCIA DAS CURVAS DE NÍVEL: 1.0 m  
 COORDENADAS UTM, NORTE E ESTE, COTA DA  
 REFERÊNCIA DE NÍVEL (RNL) OBTIDAS PELO  
 GPS GARMIN PLUS II - DATUM SIRGAS 2010

Cliente	Prefeitura Municipal De Irauçuba
Endereço	RUA SDO 03
Obra	Projeto de Pavimentação
Assunto	Planta de Estaqueamento e Situação
Prorincia	15/22

PREFEITURA MUNICIPAL  
DE IRAUÇUBA

Proprietário

Resp. Técnico:

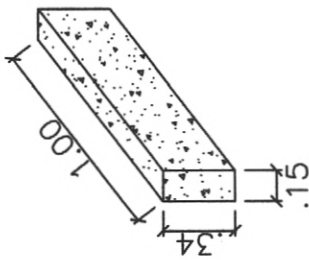
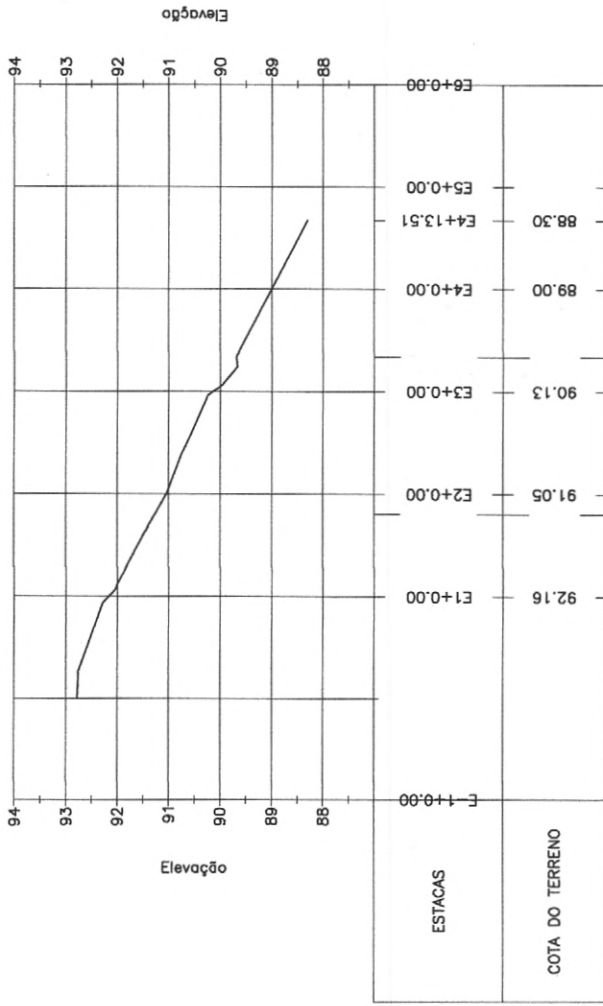


Planta Estaqueamento  
Escala 1:700

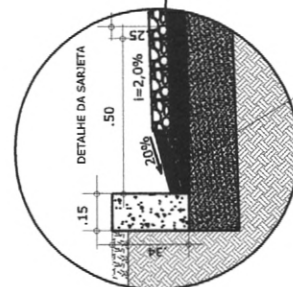
Fernando Rocha de A. Bastos  
Eng. Civil - CREA/CE 52801



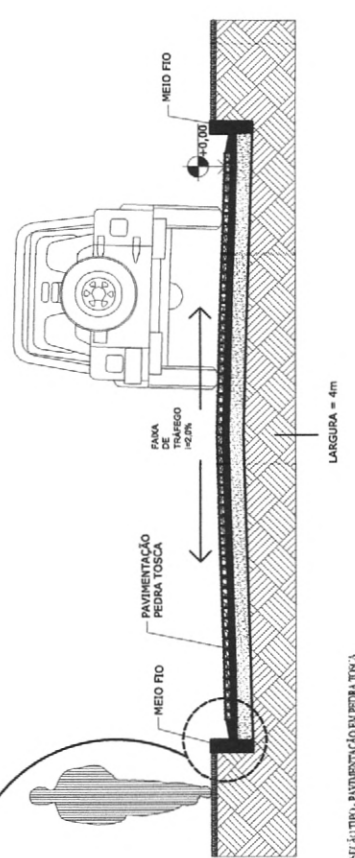
Perfil Longitudinal - RUA SDO 03



DETALHE BANQUETA/MEIO FIO  
ESC: 1/25



SARIETA  
CONCRETO MAGRO  
Larg. 0,35m x Alt. 0,10m



SEÇÃO TIPO: PAVIMENTAÇÃO EM PEDRA TOSCA  
SEM BANQUETA



Fernando Rocha de A. Bastos  
ENGE. CIVIL - CREANCE 52801

Cliente	Prefeitura Municipal De Irauçuba
Endereço	RUA SDO 03
Obra	Projeto de Pavimentação
ASSUNTO	Perfil Longitudinal Corte Transversal
Prancha	16/22

PREFEITURA MUNICIPAL  
DE IRAUÇUBA

Resp. Técnico:

Proprietário:





Planta de Situação  
Escala 1:2000

**LEGENDA**

- Poste
- Curvas de níveis
- Cerca
- Meio fio
- Muro
- Edificação
- Vegetação

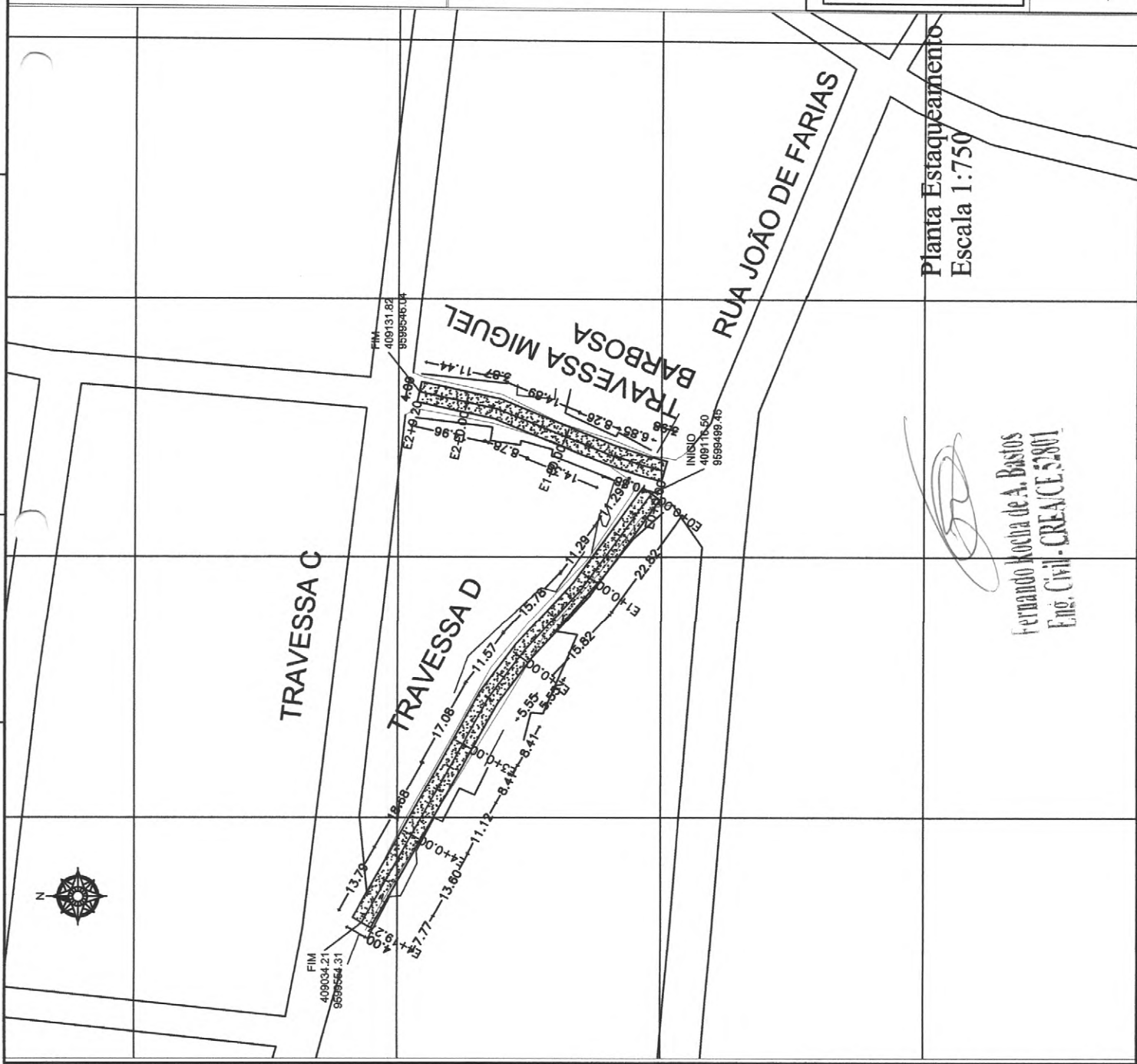
DADOS GERAIS DO LEVANTAMENTO TOPOGRÁFICO  
 LEVANTAMENTO REALIZADO COM A ESTAÇÃO TOTAL RUIDE  
 DADOS DE CAMPO PROCESSADOS NA CADBERNETA DO TOPOEVN 6.0  
 (SISTEMA PARA PROCESSAMENTO DE DADOS TOPOGRÁFICOS)  
 EQUIDISTÂNCIA DAS CURVAS DE NÍVEL: 1.0 m  
 COORDENADAS UTM, NORTE E ESTE, COTA DA  
 REFERÊNCIA DE NÍVEL (RSN), OBTIDAS PELO  
 GPS GARMIN PLUS II - DATUM SIRGAS 2000

Cliente Prefeitura Municipal De Irauçubá	
Endereço RUA SDO 04	
Obra Projeto de Pavimentação	
Assunto Planta de Estaqueamento e Situação	
Prorcha 17/22	

PREFEITURA MUNICIPAL  
DE IRAUÇUBA

Proprietário

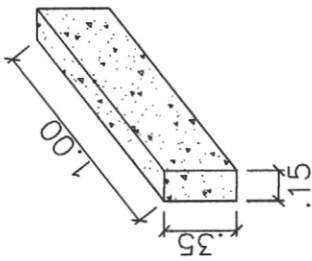
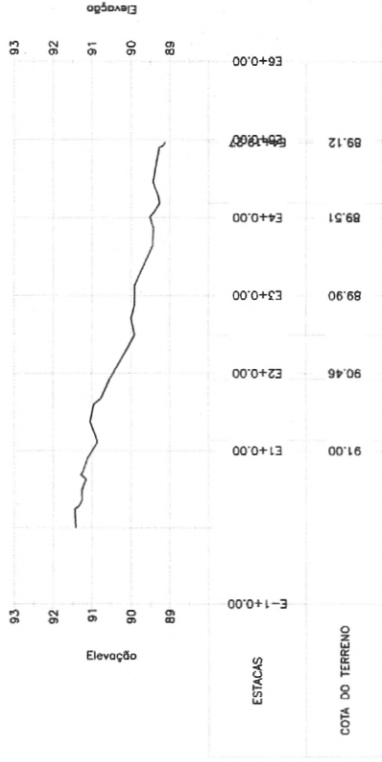
Resp. Técnico:



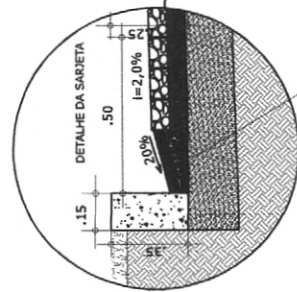
Planta Estaqueamento  
Escala 1:750

Fernando Kocha de A. Bastos  
Eng. Civil - CREA/CE.52801

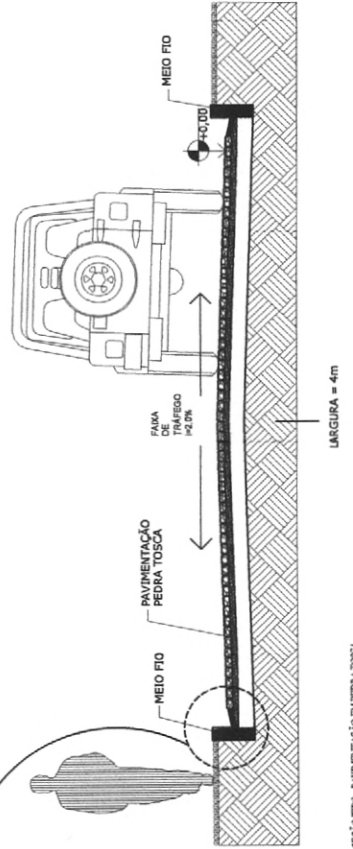
Perfil Longitudinal - TRAVESSA D



DETALHE RANQUETA/MEIO FIO  
ESC: 1/25



SARJET  
CONCRETO MAGRO  
Larg. 0,35m x ALT. 0,10m



SEÇÃO TIPO PAVIMENTAÇÃO EM PEDRA TOSCA  
SEM ESCALA



Fernando Rocha de A. Bastos  
Eng. Civil - CREA/CE 53801

Cliente	Prefeitura Municipal De Iraucubá
Endereço	RUA SDO 02
Obra	Projeto de Pavimentação
Assunto	Perfil Longitudinal Cote Transversal
Proncho	18/22

PREFEITURA MUNICIPAL  
DE IRAUCUBA

Proprietário

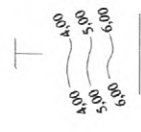
Resp. Técnico:



Planta de Situação  
Escala 1:2000

LEGENDA

- Muro
- Edificação
- Vegetação
- Poste
- Curvas de níveis
- Cerca
- Meio fio

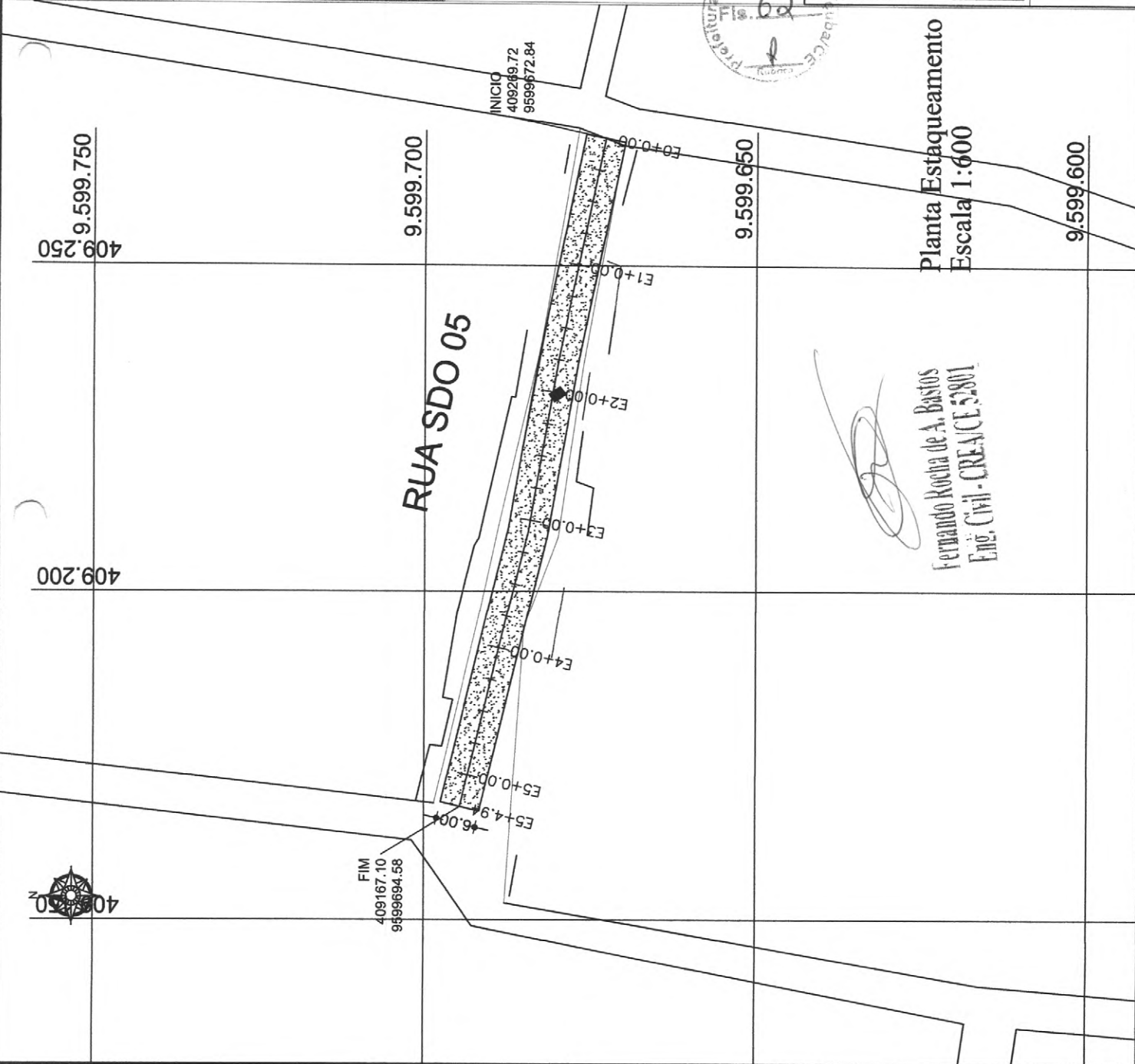


DADOS GERAIS DO LEVANTAMENTO TOPOGRÁFICO  
 LEVANTAMENTO REALIZADO COM A ESTAÇÃO TOTAL BUDE  
 DADOS DE CAMPO PROCESSADOS NA CADERNETA DO TOPOEVN 6.0  
 (SISTEMA PARA PROCESSAMENTO DE DADOS TOPOGRÁFICOS)  
 EQUIDISTÂNCIA DAS CURVAS DE NÍVEL: 1.0 m  
 COORDENADAS UTM, NORTE E ESTE, COTA DA  
 REFERÊNCIA DE NÍVEL (RSN), ORTIDAS PELO  
 GPS GARMIN PLUS II - DATUM SIRGAS 2000

Cliente	Prefeitura Municipal De Itaquaba
Endereço	RUA SDO 05
Obra	Projeto de Pavimentação
Assunto	Planta de Estaqueamento e Situação
Prancha	19/22

PREFEITURA MUNICIPAL  
DE ITAQUABA

Proprietário: \_\_\_\_\_  
Resp. Técnico: \_\_\_\_\_



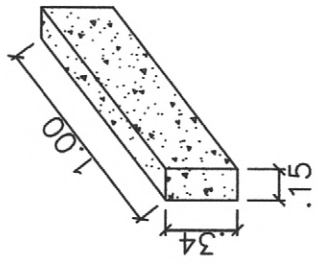
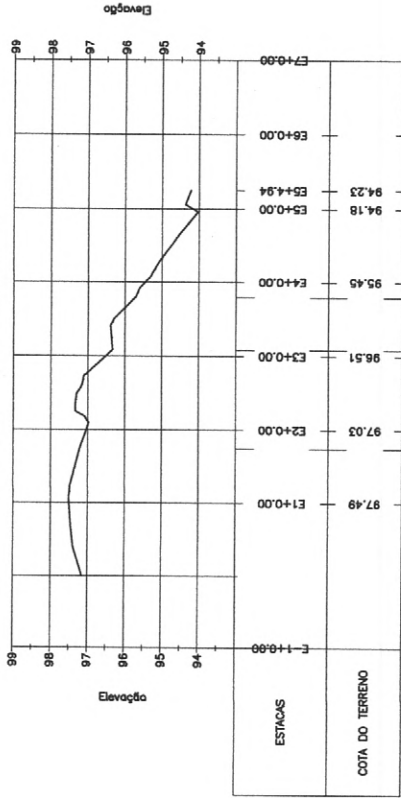
Planta Estaqueamento  
Escala 1:600

*[Handwritten Signature]*  
 Fernando Kocha de A. Bastos  
 Eng. Civil - CREA/CE 53801

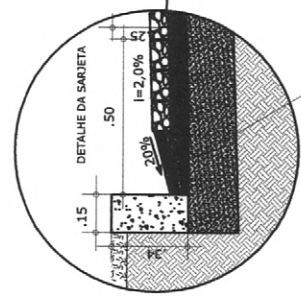
FIM  
409167.10  
9898694.58

INICIO  
409289.72  
9898672.84

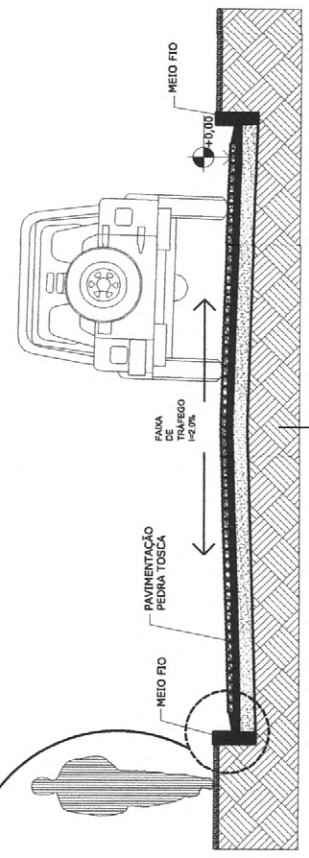
Perfil Longitudinal - RUA SDO 05



DETALHE BANQUETA/MEIO FIO  
ESC: 1/25



SARJETA  
CONCRETO MAGRO  
Larg. - 0,35m x Alt. - 0,10m



STACÃO TIPA - PAVIMENTAÇÃO EM PEDRA TOSCA  
SEM BANQUETA

*[Handwritten signature]*

Fernando Rocha de A. Bastos  
Eng. Civil - CREA/CE 52801



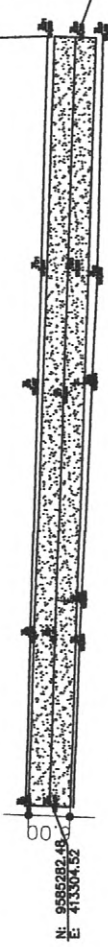
Cliente Prefeitura Municipal De Irauçubá	Endereço RUA SDO 05	Obra Projeto de Pavimentação	Prorcha 20/22
ASSUNTO Perfil Longitudinal Corte Transversal			
PREFEITURA MUNICIPAL DE IRAUÇUBÁ			

Resp. Técnico:

Proprietário:



*[Handwritten Signature]*  
**FRANCISCO KUCERA DE A. BASTOS**  
 Eng. Civil - CREA/CE 52801



**RUA S/D OFICIAL 04 (FRENTE A CRECHE IRISILVA)**

**Planta Estaqueamento**  
**Escala 1:800**

**RUA ANTÔNIO POMPILO DA MOTA**



**Planta de Situação**  
**Escala 1:3000**

**LEGENDA**

- Poste
- Muro
- Curvas de níveis
- Cerca
- Mio fio
- Edificação
- Vegetação

**DADOS GERAIS DO LEVANTAMENTO TOPOGRÁFICO**  
 LEVANTAMENTO REALIZADO COM A ESTAÇÃO TOTAL RUIDE  
 DADOS DE CAMPO PROCESSADOS NA CADERNEIRA DO TOPOEVN 6.0  
 (SISTEMA PARA PROCESSAMENTO DE DADOS TOPOGRÁFICOS)  
 EQUIDISTÂNCIA DAS CURVAS DE NÍVEL: 1,0 m  
 COORDENADAS UTM, NORTE E ESTE, COTA DA  
 REFERÊNCIA DE NÍVEL (RN), OBTIDAS PELO  
 GPS GARMIN PLUS II - DATUM SIRGAS 2000

<b>Cliente</b>	Prefeitura Municipal De Irauçuba
<b>Endereço</b>	RUA S/D 04
<b>Obra</b>	Projeto de Pavimentação
<b>Assunto</b>	Planta de Estaqueamento e Situação
<b>Prontidão</b>	21/22

**PREFEITURA MUNICIPAL DE IRAUÇUBA**

Proprietário

Resp. Técnico:





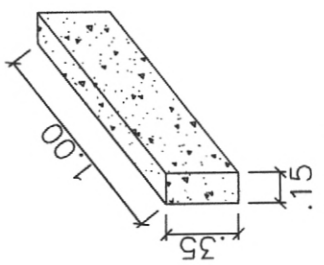
Fernando Rocha de A. Bastos  
Eng. Civil - CREA/CE 5.501

RUA S/D OFICIAL 02 ( POR TRÁS DA CAPELA JOÃO PAULO II)

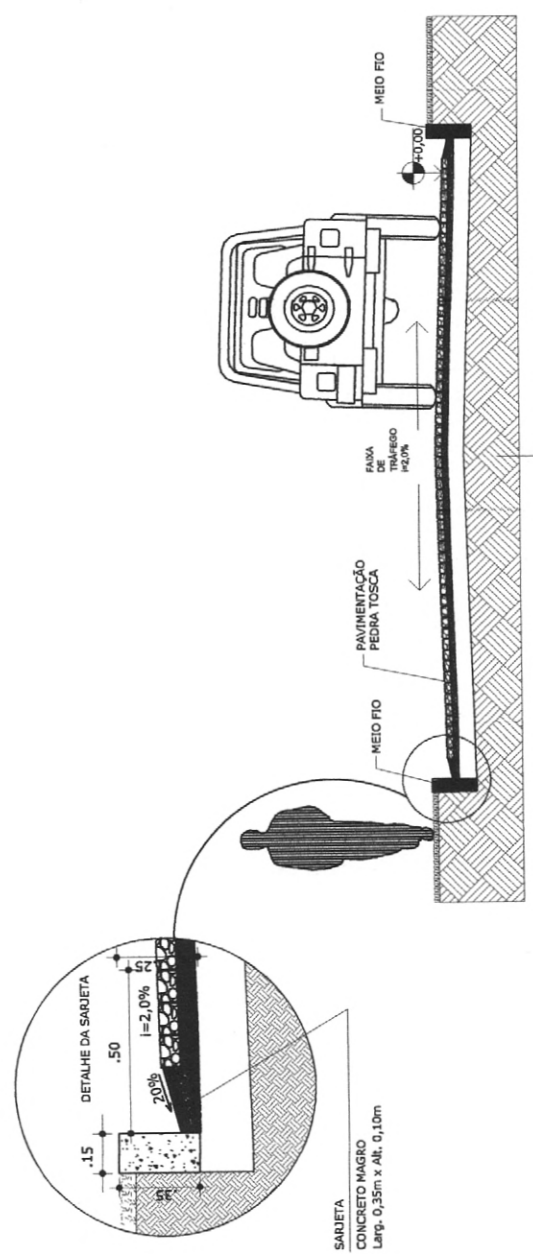
Colas do Terreno	154,096	85	Estaca
Distância	0,000	85	
	177,177	82	
	35,356	79	
	57,066	76	

TN 85	154,096	TN 85	154,171
TN 82	177,177	TN 79	153,976
TN 76	184,008	TN 76	154,171
	154,008		184,171



DETALHE BANQUETA/MEIO FIO  
ESC: 1/25



SEÇÃO TIPO PAVIMENTAÇÃO EM PEDRA TOSCA SEM ESCADA

Cliente	Prefeitura Municipal De Irauçuba
Endereço	RUA S/D 04
Obra	Projeto de Pavimentação
Assunto	Perfil Longitudinal Corte Transversal
Francha	22/22

**PREFEITURA MUNICIPAL DE IRAUÇUBA**

Proprietário \_\_\_\_\_ Resp. Técnico: \_\_\_\_\_



#### IV - ORÇAMENTO

  
Fernando Rocha de A. Bastos  
Eng. Civil - CREA/CE 52901

PREFEITURA MUNICIPAL DE IRAUÇUBA-CE



**OBRA:**  
PAVIMENTAÇÃO EM PEDRA TOSCA S/ REJUNTAMENTO  
**LOCAL:**  
DIVERSAS RUAS  
**MUNICÍPIO:**  
IRAUÇUBA - CE

**FORNECEDOR:**  
TABELA SEINFRA 024.1 COM DESONERAÇÃO  
**ENCARGOS SOCIAIS:** 87,01% (HORISTA) - 49,68% (MENSALISTAS)

ORÇAMENTO CONSOLIDADO							
ITEM	CÓDIGO	DESCRIÇÃO DOS SERVIÇOS	UNID.	QUANT.	PREÇO UNIT. S/ BDI INCLUSO (R\$)	PREÇO UNIT. C/ BDI (27,41%) INCLUSO (R\$)	PREÇO TOTAL (R\$)
1		<b>ADMINISTRAÇÃO DA OBRA</b>					22.511,70
1.1		ADMINISTRAÇÃO DA OBRA	MÊS	9,00	1.963,19	2.501,30	22.511,70
2		<b>SERVIÇOS PRELIMINARES</b>					3.078,00
2.1	C1937	PLACA DE OBRA EM CHAPA DE AÇO GALVANIZADO	M2	12,00	128,31	163,48	1.961,76
2.2	C2872	LOCAÇÃO DA OBRA COM AUXÍLIO TOPOGRÁFICO (ÁREA >5000 M2)	HÁ	1,58	554,49	706,48	1.116,24
3		<b>MOVIMENTO DE TERRA</b>					30.483,15
3.1	C3233	REGULARIZAÇÃO DO SUB-LEITO	M2	14.655,36	1,63	2,08	30.483,15
4		<b>OBRAS DE DRENAGEM</b>					312.063,36
4.1		<b>MEIO FIO</b>					
4.1.1	C.P.M.U. 01	BANQUETA/ MEIO FIO DE CONCRETO P/ VIAS URBANAS (1,00x0,35x0,15m)	M	5.401,14	34,43	43,87	236.948,01
4.2		<b>SARJETA</b>					
4.2.1	C1256	ESCAVAÇÃO MANUAL CAMPO ABERTO EM TERRA ATÉ 2M	M3	185,47	26,74	34,07	6.318,96
4.2.2	C0836	CONCRETO NÃO ESTRUTURAL PREPARO MANUAL	M3	185,47	291,13	370,93	68.796,39
5		<b>PAVIMENTAÇÃO DO SISTEMA VIÁRIO</b>					447.192,86
5.1	C2896	PAVIMENTAÇÃO EM PEDRA TOSCA S/ REJUNTAMENTO (AGREGADO ADQUIRIDO)	M2	13.875,05	25,30	32,23	447.192,86
6		<b>LIMPEZA DA OBRA</b>					13.689,76
6.1	C3447	LIMPEZA DE PISO EM ÁREA URBANIZADA	M2	15.735,36	0,68	0,87	13.689,76
<b>TOTAL GERAL C/ BDI (R\$)</b>							<b>829.018,83</b>

IRAUÇUBA-CE, AGOSTO DE 2018

Fernando Rocha de A. Bastos  
Eng. Civil - CREA/CE 52801



PREFEITURA MUNICIPAL DE IRAUÇUBA-CE



**OBRA:**  
PAVIMENTAÇÃO EM PEDRA TOSCA S/ REJUNTAMENTO  
**LOCAL:**  
DIVERSAS RUAS  
**MUNICÍPIO:**  
IRAUÇUBA - CE

**FONTE DOS PREÇOS:**  
TABELA SEINFRA 024.1 COM DESONERAÇÃO  
ENCARGOS SOCIAIS: 87,01% (HORISTA) - 49,68% (MENSALISTAS)

QUANTITATIVO RESUMO - PLANILHA DE SERVIÇOS POR RUAS				
ITEM	CÓDIGO	DESCRIÇÃO DOS SERVIÇOS	UNID.	QUANT.
<b>ADMISTRAÇÃO DA OBRA</b>				
1		ADMISTRAÇÃO DA OBRA		
1.1		ADMISTRAÇÃO DA OBRA	MÊS	9,00
<b>RSDO 06</b>				
2		SERVIÇOS PRELIMINARES		
2.1	C1937	PLACA DE OBRA EM CHAPA DE AÇO GALVANIZADO	M2	12,00
2.1.2	C2872	LOCAÇÃO DA OBRA COM AUXÍLIO TOPOGRÁFICO (ÁREA >5000 M2)	HA	0,17
2.2		MOVIMENTO DE TERRA		
2.2.1	C3233	REGULARIZAÇÃO DO SUB-LEITO	M2	1.649,46
2.3		OBRAS DE DRENAGEM		
2.3.1		MEIO FIO		
2.3.1.1	C0365	BANQUETA/ MEIO FIO DE CONCRETO P/ VIAS URBANAS (1,00x0,35x0,15)	M	549,82
2.3.2		SARJETA		
2.3.2.1	C1256	ESCAVAÇÃO MANUAL CAMPO ABERTO EM TERRA ATÉ 2M	M3	19,03
2.3.2.2	C0836	CONCRETO NÃO ESTRUTURAL PREPARO MANUAL	M3	19,03
2.4		PAVIMENTAÇÃO DO SISTEMA VIÁRIO		
2.4.1	C2896	PAVIMENTAÇÃO EM PEDRA TOSCA S/ REJUNTAMENTO (AGREGADO ADQUIRIDO)	M2	1.457,02
2.5		LIMPEZA DA OBRA		
2.5.1	C3447	LIMPEZA DE PISO EM ÁREA URBANIZADA	M2	1.649,46
<b>JOSÉ TEIXEIRA MATOS</b>				
3		SERVIÇOS PRELIMINARES		
3.1	C2872	LOCAÇÃO DA OBRA COM AUXÍLIO TOPOGRÁFICO (ÁREA >5000 M2)	HA	0,42
3.2		MOVIMENTO DE TERRA		
3.2.1	C3233	REGULARIZAÇÃO DO SUB-LEITO	M2	4.190,90
3.3		OBRAS DE DRENAGEM		
3.3.1		MEIO FIO		
3.3.1.1	C0365	BANQUETA/ MEIO FIO DE CONCRETO P/ VIAS URBANAS (1,00x0,35x0,15)	M	1.204,40
3.3.2		SARJETA		
3.3.2.1	C1256	ESCAVAÇÃO MANUAL CAMPO ABERTO EM TERRA ATÉ 2M	M3	41,91
3.3.2.2	C0836	CONCRETO NÃO ESTRUTURAL PREPARO MANUAL	M3	41,91
3.4		PAVIMENTAÇÃO DO SISTEMA VIÁRIO		
3.4.1	C2896	PAVIMENTAÇÃO EM PEDRA TOSCA S/ REJUNTAMENTO (AGREGADO ADQUIRIDO)	M2	3.771,81
3.5		LIMPEZA DA OBRA		
3.5.1	C3447	LIMPEZA DE PISO EM ÁREA URBANIZADA	M2	4.190,90
<b>RUA SDO 08</b>				
4		SERVIÇOS PRELIMINARES		
4.1	C2872	LOCAÇÃO DA OBRA COM AUXÍLIO TOPOGRÁFICO (ÁREA >5000 M2)	HA	0,28
4.2		MOVIMENTO DE TERRA		
4.2.1	C3233	REGULARIZAÇÃO DO SUB-LEITO	M2	2.754,36
4.3		OBRAS DE DRENAGEM		
4.3.1		MEIO FIO		
4.3.1.1	C0365	BANQUETA/ MEIO FIO DE CONCRETO P/ VIAS URBANAS (1,00x0,35x0,15)	M	793,96
4.3.2		SARJETA		
4.3.2.1	C1256	ESCAVAÇÃO MANUAL CAMPO ABERTO EM TERRA ATÉ 2M	M3	27,54
4.3.2.2	C0836	CONCRETO NÃO ESTRUTURAL PREPARO MANUAL	M3	27,54
4.4		PAVIMENTAÇÃO DO SISTEMA VIÁRIO		
4.4.1	C2896	PAVIMENTAÇÃO EM PEDRA TOSCA S/ REJUNTAMENTO (AGREGADO ADQUIRIDO)	M2	2.478,92
4.5		LIMPEZA DA OBRA		
4.5.1	C3447	LIMPEZA DE PISO EM ÁREA URBANIZADA	M2	2.754,36
<b>RUA JOAO SALUSTIANO DA MOTA</b>				
5		SERVIÇOS PRELIMINARES		
5.1	C2872	LOCAÇÃO DA OBRA COM AUXÍLIO TOPOGRÁFICO (ÁREA >5000 M2)	HA	0,13
5.2		MOVIMENTO DE TERRA		
5.2.1	C3233	REGULARIZAÇÃO DO SUB-LEITO	M2	1.326,00
5.3		OBRAS DE DRENAGEM		
5.3.1		MEIO FIO		
5.3.1.1	C0365	BANQUETA/ MEIO FIO DE CONCRETO P/ VIAS URBANAS (1,00x0,35x0,15)	M	448,00
5.3.2		SARJETA		
5.3.2.1	C1256	ESCAVAÇÃO MANUAL CAMPO ABERTO EM TERRA ATÉ 2M	M3	15,47
5.3.2.2	C0836	CONCRETO NÃO ESTRUTURAL PREPARO MANUAL	M3	15,47

Fernando Koena de A. Basto  
Eng. Civil - CREA/CE 52801

5.4		<b>PAVIMENTAÇÃO DO SISTEMA VIÁRIO</b>		
5.4.1	C2896	PAVIMENTAÇÃO EM PEDRA TOSCA S/ REJUNTAMENTO (AGREGADO ADQUIRIDO)	M2	1.171,30
5.5		<b>LIMPEZA DA OBRA</b>		
5.5.1	C3447	LIMPEZA DE PISO EM ÁREA URBANIZADA	M2	1.326,00
6		<b>RUA BENEDITO RAMOS</b>		
6.1		<b>SERVIÇOS PRELIMINARES</b>		
6.1.1	C2872	LOCAÇÃO DA OBRA COM AUXÍLIO TOPOGRÁFICO (ÁREA >5000 M2)	HA	0,12
6.2		<b>MOVIMENTO DE TERRA</b>		
6.2.1	C3233	REGULARIZAÇÃO DO SUB-LEITO	M2	59,64
6.3		<b>OBRAS DE DRENAGEM</b>		
6.3.1		<b>MEIO FIO</b>		
6.3.1.1	C0365	BANQUETA/ MEIO FIO DE CONCRETO P/ VIAS URBANAS (1,00x0,35x0,15)	M	391,88
6.3.2		<b>SARJETA</b>		
6.3.2.1	C1256	ESCAVAÇÃO MANUAL CAMPO ABERTO EM TERRA ATÉ 2M	M3	12,95
6.3.2.2	C0836	CONCRETO NÃO ESTRUTURAL PREPARO MANUAL	M3	12,95
6.4		<b>PAVIMENTAÇÃO DO SISTEMA VIÁRIO</b>		
6.4.1	C2896	PAVIMENTAÇÃO EM PEDRA TOSCA S/ REJUNTAMENTO (AGREGADO ADQUIRIDO)	M2	1.006,68
6.5		<b>LIMPEZA DA OBRA</b>		
6.5.1	C3447	LIMPEZA DE PISO EM ÁREA URBANIZADA	M2	1.139,64
7		<b>RUA SDO 01 - MISSI</b>		
7.1		<b>SERVIÇOS PRELIMINARES</b>		
7.1.1	C2872	LOCAÇÃO DA OBRA COM AUXÍLIO TOPOGRÁFICO (ÁREA >5000 M2)	HA	0,06
7.2		<b>MOVIMENTO DE TERRA</b>		
7.2.1	C3233	REGULARIZAÇÃO DO SUB-LEITO	M2	671,04
7.3		<b>OBRAS DE DRENAGEM</b>		
7.3.1		<b>MEIO FIO</b>		
7.3.1.1	C0365	BANQUETA/ MEIO FIO DE CONCRETO P/ VIAS URBANAS (1,00x0,35x0,15)	M	351,52
7.3.2		<b>SARJETA</b>		
7.3.2.1	C1256	ESCAVAÇÃO MANUAL CAMPO ABERTO EM TERRA ATÉ 2M	M3	11,74
7.3.2.2	C0836	CONCRETO NÃO ESTRUTURAL PREPARO MANUAL	M3	11,74
7.4		<b>PAVIMENTAÇÃO DO SISTEMA VIÁRIO</b>		
7.4.1	C2896	PAVIMENTAÇÃO EM PEDRA TOSCA S/ REJUNTAMENTO (AGREGADO ADQUIRIDO)	M2	553,61
7.5		<b>LIMPEZA DA OBRA</b>		
7.5.1	C3447	LIMPEZA DE PISO EM ÁREA URBANIZADA	M2	671,04
8		<b>RUA SDO 02 - MISSI</b>		
8.1		<b>SERVIÇOS PRELIMINARES</b>		
8.1.1	C2872	LOCAÇÃO DA OBRA COM AUXÍLIO TOPOGRÁFICO (ÁREA >5000 M2)	HA	0,12
8.2		<b>MOVIMENTO DE TERRA</b>		
8.2.1	C3233	REGULARIZAÇÃO DO SUB-LEITO	M2	1.223,56
8.3		<b>OBRAS DE DRENAGEM</b>		
8.3.1		<b>MEIO FIO</b>		
8.3.1.1	C0365	BANQUETA/ MEIO FIO DE CONCRETO P/ VIAS URBANAS (1,00x0,35x0,15)	M	615,78
8.3.2		<b>SARJETA</b>		
8.3.2.1	C1256	ESCAVAÇÃO MANUAL CAMPO ABERTO EM TERRA ATÉ 2M	M3	21,41
8.3.2.2	C0836	CONCRETO NÃO ESTRUTURAL PREPARO MANUAL	M3	21,41
8.4		<b>PAVIMENTAÇÃO DO SISTEMA VIÁRIO</b>		
8.4.1	C2896	PAVIMENTAÇÃO EM PEDRA TOSCA S/ REJUNTAMENTO (AGREGADO ADQUIRIDO)	M2	1.009,44
8.5		<b>LIMPEZA DA OBRA</b>		
8.5.1	C3447	LIMPEZA DE PISO EM ÁREA URBANIZADA	M2	1.223,56
9		<b>RUA SDO 03 - MISSI</b>		
9.1		<b>SERVIÇOS PRELIMINARES</b>		
9.1.1	C2872	LOCAÇÃO DA OBRA COM AUXÍLIO TOPOGRÁFICO (ÁREA >5000 M2)	HA	0,04
9.2		<b>MOVIMENTO DE TERRA</b>		
9.2.1	C3233	REGULARIZAÇÃO DO SUB-LEITO	M2	374,00
9.3		<b>OBRAS DE DRENAGEM</b>		
9.3.1		<b>MEIO FIO</b>		
9.3.1.1	C0365	BANQUETA/ MEIO FIO DE CONCRETO P/ VIAS URBANAS (1,00x0,35x0,15)	M	191,00
9.3.2		<b>SARJETA</b>		
9.3.2.1	C1256	ESCAVAÇÃO MANUAL CAMPO ABERTO EM TERRA ATÉ 2M	M3	6,55
9.3.2.2	C0836	CONCRETO NÃO ESTRUTURAL PREPARO MANUAL	M3	6,55
9.4		<b>PAVIMENTAÇÃO DO SISTEMA VIÁRIO</b>		
9.4.1	C2896	PAVIMENTAÇÃO EM PEDRA TOSCA S/ REJUNTAMENTO (AGREGADO ADQUIRIDO)	M2	308,55
9.5		<b>LIMPEZA DA OBRA</b>		
9.5.1	C3447	LIMPEZA DE PISO EM ÁREA URBANIZADA	M2	374,00
10		<b>RUA SDO 04 - MISSI</b>		
10.1		<b>SERVIÇOS PRELIMINARES</b>		
10.1.1	C2872	LOCAÇÃO DA OBRA COM AUXÍLIO TOPOGRÁFICO (ÁREA >5000 M2)	HA	0,04
10.2		<b>MOVIMENTO DE TERRA</b>		

Fernando Roberto de A. Bastos  
Eng. Civil - CREA/CE 5298

10.2.1	C3233	REGULARIZAÇÃO DO SUB-LEITO	M2	397,08
10.3		<b>OBRAS DE DRENAGEM</b>		
10.3.1		<b>MEIO FIO</b>		
10.3.1.1	C0365	BANQUETA/ MEIO FIO DE CONCRETO P/ VIAS URBANAS (1,00x0,35x0,15)	M	202,54
10.3.2		<b>SARJETA</b>		
10.3.2.1	C1256	ESCAVAÇÃO MANUAL CAMPO ABERTO EM TERRA ATÉ 2M	M3	6,95
10.3.2.2	C0836	CONCRETO NÃO ESTRUTURAL PREPARO MANUAL	M3	6,95
10.4		<b>PAVIMENTAÇÃO DO SISTEMA VIÁRIO</b>		
10.4.1	C2896	PAVIMENTAÇÃO EM PEDRA TOSCA S/ REJUNTAMENTO (AGREGADO ADQUIRIDO)	M2	327,59
10.5		<b>LIMPEZA DA OBRA</b>		
10.5.1	C3447	LIMPEZA DE PISO EM ÁREA URBANIZADA	M2	397,08
11		<b>RSDO 05 - MISSI</b>		
11.1		<b>SERVIÇOS PRELIMINARES</b>		
11.1.1	C2872	LOCAÇÃO DA OBRA COM AUXÍLIO TOPOGRÁFICO (ÁREA >5000 M2)	HA	0,05
11.2		<b>MOVIMENTO DE TERRA</b>		
11.2.1	C3233	REGULARIZAÇÃO DO SUB-LEITO	M2	509,64
11.3		<b>OBRAS DE DRENAGEM</b>		
11.3.1		<b>MEIO FIO</b>		
11.3.1.1	C0365	BANQUETA/ MEIO FIO DE CONCRETO P/ VIAS URBANAS (1,00x0,35x0,15)	M	175,88
11.3.2		<b>SARJETA</b>		
11.3.2.1	C1256	ESCAVAÇÃO MANUAL CAMPO ABERTO EM TERRA ATÉ 2M	M3	5,95
11.3.2.2	C0836	CONCRETO NÃO ESTRUTURAL PREPARO MANUAL	M3	5,95
11.4		<b>PAVIMENTAÇÃO DO SISTEMA VIÁRIO</b>		
11.4.1	C2896	PAVIMENTAÇÃO EM PEDRA TOSCA S/ REJUNTAMENTO (AGREGADO ADQUIRIDO)	M2	450,18
11.5		<b>LIMPEZA DA OBRA</b>		
11.5.1	C3447	LIMPEZA DE PISO EM ÁREA URBANIZADA	M2	509,64
12		<b>TRAVESSA MIGUEL BARBOSA - MISSI</b>		
12.1		<b>SERVIÇOS PRELIMINARES</b>		
12.1.1	C2872	LOCAÇÃO DA OBRA COM AUXÍLIO TOPOGRÁFICO (ÁREA >5000 M2)	HA	0,03
12.2		<b>MOVIMENTO DE TERRA</b>		
12.2.1	C3233	REGULARIZAÇÃO DO SUB-LEITO	M2	295,20
12.3		<b>OBRAS DE DRENAGEM</b>		
12.3.1		<b>MEIO FIO</b>		
12.3.1.1	C0365	BANQUETA/ MEIO FIO DE CONCRETO P/ VIAS URBANAS (1,00x0,35x0,15)	M	104,40
12.3.2		<b>SARJETA</b>		
12.3.2.1	C1256	ESCAVAÇÃO MANUAL CAMPO ABERTO EM TERRA ATÉ 2M	M3	3,44
12.3.2.2	C0836	CONCRETO NÃO ESTRUTURAL PREPARO MANUAL	M3	3,44
12.4		<b>PAVIMENTAÇÃO DO SISTEMA VIÁRIO</b>		
12.4.1	C2896	PAVIMENTAÇÃO EM PEDRA TOSCA S/ REJUNTAMENTO (AGREGADO ADQUIRIDO)	M2	260,76
12.5		<b>LIMPEZA DA OBRA</b>		
12.5.1	C3447	LIMPEZA DE PISO EM ÁREA URBANIZADA	M2	295,20

Fernando Rocha de A. Bastos  
Eng. Civil - CREA/CE 52801

13 ISAIAS FERREIRA - SEDE				
13.1		SERVIÇOS PRELIMINARES		
13.1.1	C2872	LOCAÇÃO DA OBRA COM AUXILIO TOPOGRAFICO (ÁREA >5000 M2)	HÁ	0,05
13.2		MOVIMENTO DE TERRA		
13.2.1	C3233	REGULARIZAÇÃO DO SUB-LEITO	M2	522,40
13.3		OBRAS DE DRENAGEM		
13.3.1		MEIO FIO		
13.3.1.1	C0365	BANQUETA/ MEIO FIO DE CONCRETO P/ VIAS URBANAS (1,00x0,35x0,15)	M	138,80
13.3.2		SARJETA		
13.3.2.1	C1256	ESCAVAÇÃO MANUAL CAMPO ABERTO EM TERRA ATÉ 2M	M3	4,57
13.3.2.2	C0836	CONCRETO NÃO ESTRUTURAL PREPARO MANUAL	M3	4,57
13.4		PAVIMENTAÇÃO DO SISTEMA VIÁRIO		
13.4.1	C2896	PAVIMENTAÇÃO EM PEDRA TOSCA S/ REJUNTAMENTO (AGREGADO ADQUIRIDO)	M2	476,69
13.5		LIMPEZA DA OBRA		
13.5.1	C3447	LIMPEZA DE PISO EM ÁREA URBANIZADA	M2	522,40
13 ISAIAS FERREIRA - SEDE				
13.1		SERVIÇOS PRELIMINARES		
13.1.1	C2872	LOCAÇÃO DA OBRA COM AUXILIO TOPOGRAFICO (ÁREA >5000 M2)	HÁ	120,00
13.2		MOVIMENTO DE TERRA		
13.2.1	C3233	REGULARIZAÇÃO DO SUB-LEITO	M2	TOTAL
13.3		OBRAS DE DRENAGEM		
13.3.1		MEIO FIO		
13.3.1.1	C0365	BANQUETA/ MEIO FIO DE CONCRETO P/ VIAS URBANAS (1,00x0,35x0,15)	M	0,37
13.3.2		SARJETA		
13.3.2.1	C1256	ESCAVAÇÃO MANUAL CAMPO ABERTO EM TERRA ATÉ 2M	M3	476,69
13.3.2.2	C0836	CONCRETO NÃO ESTRUTURAL PREPARO MANUAL	M3	42,40
13.4		PAVIMENTAÇÃO DO SISTEMA VIÁRIO		
13.4.1	C2896	PAVIMENTAÇÃO EM PEDRA TOSCA S/ REJUNTAMENTO (AGREGADO ADQUIRIDO)	M2	0,00
13.5		LIMPEZA DA OBRA		
13.5.1	C3447	LIMPEZA DE PISO EM ÁREA URBANIZADA	M2	0,00
13 RUA SDO 04 - SEDE				
13.1		SERVIÇOS PRELIMINARES		
13.1.1	C2872	LOCAÇÃO DA OBRA COM AUXILIO TOPOGRAFICO (ÁREA >5000 M2)	HÁ	0,07
13.2		MOVIMENTO DE TERRA		
13.2.1	C3233	REGULARIZAÇÃO DO SUB-LEITO	M2	682,08
13.3		OBRAS DE DRENAGEM		
13.3.1		MEIO FIO		
13.3.1.1	C0365	BANQUETA/ MEIO FIO DE CONCRETO P/ VIAS URBANAS (1,00x0,35x0,15)	M	233,36
13.3.2		SARJETA		
13.3.2.1	C1256	ESCAVAÇÃO MANUAL CAMPO ABERTO EM TERRA ATÉ 2M	M3	7,96
13.3.2.2	C0836	CONCRETO NÃO ESTRUTURAL PREPARO MANUAL	M3	7,96
13.4		PAVIMENTAÇÃO DO SISTEMA VIÁRIO		
13.4.1	C2896	PAVIMENTAÇÃO EM PEDRA TOSCA S/ REJUNTAMENTO (AGREGADO ADQUIRIDO)	M2	602,50
13.5		LIMPEZA DA OBRA		
13.5.1	C3447	LIMPEZA DE PISO EM ÁREA URBANIZADA	M2	682,08

IRAUÇUBA-CE, AGOSTO DE 2018

Fernando Bastos de A. Bastos  
Eng. Civil - CREA/CE 52801

PREFEITURA MUNICIPAL DE IRAUÇUBA-CE



**OBRA:**  
PAVIMENTAÇÃO EM PEDRA TOSCA S/ REJUNTAMENTO  
**LOCAL:**  
DIVERSAS RUAS  
**MUNICÍPIO:**  
IRAUÇUBA - CE

**FONTE DOS PREÇOS:**  
TABELA SEINFRA 024.1 COM DESONERAÇÃO  
ENCARGOS SOCIAIS: 87,01% (HORISTA) - 49,68% (MENSALISTAS)

QUADRO RESUMO					
ITEM	DESCRIÇÃO	QUANTITATIVO			
		ÁREA LOCAÇÃO (HÁ)	ÁREA PAVIMENTAÇÃO (M2)	MEIO-FIO (M)	SARJETA (M3)
<b>PAVIMENTAÇÃO EM DIVERSAS RUAS</b>					
1	RSDO 06	0,17	1.457,02	549,82	19,03
2	JOSÉ TEIXEIRA MATOS	0,42	3.771,81	1.204,40	41,91
3	RUA SDO 08	0,28	2.478,92	793,96	27,54
4	RUA JOÃO SALUSTIANO DA MOTA	0,13	1.171,30	448,00	15,47
5	RUA BENEDITO RAMOS	0,12	1.006,68	391,88	12,95
6	RUA SDO 01 - MISSI	0,06	553,61	351,52	11,74
7	RUA SDO 02 - MISSI	0,12	1.009,44	615,78	21,41
8	RUA SDO 03 - MISSI	0,04	308,55	191,00	6,55
9	RUA SDO 04 - MISSI	0,04	327,59	202,54	6,95
10	RSDO 05 - MISSI	0,05	450,18	175,88	5,95
11	TRAVESSA MIGUEL BARBOSA - MISSI	0,03	260,76	104,40	3,44
12	ISAIAS FERREIRA - SEDE	0,05	476,69	138,60	4,57
13	RUA SDO 04 - SEDE	0,07	602,50	233,36	7,96
		<b>TOTAL (M2)</b>	<b>TOTAL (M2)</b>	<b>TOTAL (M)</b>	<b>TOTAL (M3)</b>
		1,30	11.448,78	4.355,36	150,05
<b>VALOR TOTAL DA OBRA C/ BDI</b>		<b>829.018,83</b>			

IRAUÇUBA-CE, AGOSTO DE 2018

Fernando Rocha de Bastos  
Eng. Civil - CREA/CE 52801



**V - CRONOGRAMA**

A handwritten signature in black ink, appearing to be 'FR' or similar initials.

Fernando Rocha de A. Bastos  
Eng. Civil - CREA/CE 52801



PREFEITURA MUNICIPAL DE IRAUÇUBA-CE

OBRA: PAVIMENTAÇÃO EM PEDRA TOSCA S/ REJUNTAMENTO  
LOCAL: DIVERSAS RUAS  
MUNICÍPIO: IRAUÇUBA - CE

FONTE DOS PREÇOS: TABELA SEINFRA 024.1 COM DESONERAÇÃO  
ENCARGOS SOCIAIS: 87,01% (HORISTA) - 49,68% (MENSALISTAS)

PREFEITURA MUNICIPAL DE IRAUÇUBA-CE

OBRA: PAVIMENTAÇÃO EM PEDRA TOSCA S/ REJUNTAMENTO  
LOCAL: DIVERSAS RUAS  
MUNICÍPIO: IRAUÇUBA - CE

FONTE DOS PREÇOS: TABELA SEINFRA 024.1 COM DESONERAÇÃO  
ENCARGOS SOCIAIS: 87,01% (HORISTA) - 49,68% (MENSALISTAS)

ITEM	DESCRIÇÃO	CRONOGRAMA FISICO-FINANCEIRO											
		VALOR (R\$)	%	30 DIAS	60 DIAS	90 DIAS	120 DIAS	150 DIAS	180 DIAS	210 DIAS	240 DIAS	270 DIAS	
		VALOR (R\$)	%	VALOR (R\$)	%	VALOR (R\$)	%	VALOR (R\$)	%	VALOR (R\$)	%	VALOR (R\$)	%
1.0	ADMINISTRAÇÃO DA OBRA	22.511,70	2,72%	2.503,30	11,11%	2.501,05	11,11%	2.501,05	11,11%	2.501,05	11,11%	2.501,05	11,11%
2.0	SERVÍCIOS PRELIMINARES	3.078,00	0,37%	1.231,20	20,00%	615,60	40,00%	0,00	0,00%	0,00	0,00%	0,00	0,00%
3.0	MOVIMENTO DE TERRA	30.483,15	3,68%	12.193,26	25,00%	7.620,79	20,00%	4.572,47	0,00%	0,00	0,00%	0,00	0,00%
4.0	OBRAS DE DRENAGEM	312.063,36	37,64%	62.412,67	20,00%	62.412,67	15,00%	46.809,50	5,00%	31.206,34	10,00%	31.206,34	5,00%
5.0	PAVIMENTAÇÃO DO SISTEMA VIÁRIO	447.192,86	53,94%	0,00	0,00%	22.359,64	10,00%	44.719,29	15,00%	67.078,93	15,00%	67.078,93	15,00%
6.0	LIMPEZA DA OBRA	13.689,76	1,65%	0,00	0,00%	0,00	0,00%	0,00	0,00%	684,48	5,00%	4.106,93	30,00%
<b>TOTAL GERAL DA OBRA C/ BDI (R\$)</b>		<b>78.340,43</b>	<b>9,45%</b>	<b>78.340,43</b>	<b>11,52%</b>	<b>96.509,75</b>	<b>12,23%</b>	<b>101.357,67</b>	<b>8,13%</b>	<b>101.470,80</b>	<b>12,24%</b>	<b>104.893,25</b>	<b>10,77%</b>
<b>TOTAL GERAL DA OBRA C/ BDI (R\$)</b>		<b>829.018,83</b>											

IRAUÇUBA-CE, AGOSTO DE 2018

IRAUÇUBA-CE, AGOSTO DE 2018

Fernando Rocha de A. Bastos  
Eng. Civil - CREA/CE 22801





**VI - MEMÓRIA DE CÁLCULO**



Fernando Rocha de A. Bastos  
Eng. Civil - CREA/CE 52801



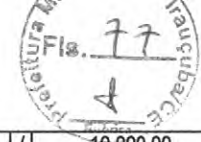


## PREFEITURA MUNICIPAL DE IRAUÇUBA-CE

OBRA:  
PAVIMENTAÇÃO EM PEDRA TOSCA S/ REJUNTAMENTOLOCAL:  
DIVERSAS RUAS  
MUNICÍPIO:  
IRAUÇUBA - CEFONTE DOS PREÇOS:  
TABELA SEINFRA 024.1 COM DESONERAÇÃO  
ENCARGOS SOCIAIS: 87,01% (HORISTA) - 49,68% (MENSALISTAS)

MEMORIAL DE CALCULO									
RSDO 06									
2									
2.1 SERVIÇOS PRELIMINARES									
SUBITEM									
2.1.1 PLACA DE OBRA EM CHAPA DE AÇO GALVANIZADO									
UNID. QUANT.									
M2 12,00									
QUANTITATIVO									
DESCRIÇÃO									
EXTENSÃO x ALTURA x QUANT. = TOTAL									
PLACA DA OBRA									
4,00 x 3,00 x 1,00 = 12,00									
• TOTAL = 12,00									
SUBITEM									
2.1.2 LOCAÇÃO DA OBRA COM AUXILIO TOPOGRAFICO (AREA >5000 M2)									
UNID. QUANT.									
HA 0,17									
QUANTITATIVO									
DESCRIÇÃO									
EXTENSÃO x LARGURA / 01 (UMA) HECTAREA = TOTAL									
ESTACA Nº 0 - ESTACA Nº 13									
EXTENSÃO 02									
260,00 x 6,00 / 10.000,00 = 0,16									
14,91 x 6,00 / 10.000,00 = 0,01									
• TOTAL = 0,17									
2.2 MOVIMENTO DE TERRA									
SUBITEM									
2.2.1 REGULARIZAÇÃO DO SUB-LEITO									
UNID. QUANT.									
M2 1.649,46									
QUANTITATIVO									
DESCRIÇÃO									
EXTENSÃO x LARGURA = TOTAL									
ESTACA Nº 0 - ESTACA Nº 13									
EXTENSÃO 02									
260,00 x 6,00 = 1.560,00									
14,91 x 6,00 = 89,46									
• TOTAL = 1.649,46									
2.3 OBRAS DE DRENAGEM									
SUBITEM									
2.3.1 MEIO FIO									
UNID. QUANT.									
M 549,82									
SUBITEM									
2.3.1.1 BANQUETA/ MEIO FIO DE CONCRETO P/ VIAS URBANAS (1,00x0,35x0,15m)									
UNID. QUANT.									
M 549,82									
QUANTITATIVO									
DESCRIÇÃO									
EXTENSÃO x REPETIÇÃO = TOTAL									
ESTACA Nº 0 - ESTACA Nº 13									
EXTENSÃO 02									
FECHAMENTO									
CRUZAMENTO C/ A CONT. DE JOAO SALUSTIANO									
260,00 x 2,00 = 520,00									
14,91 x 2,00 = 29,82									
6,00 x 1,00 = 6,00									
-6,00 x 1,00 = -6,00									
• TOTAL = 549,82									
2.3.2 SARJETA									
SUBITEM									
2.3.2.1 ESCAVAÇÃO MANUAL CAMPO ABERTO EM TERRA ATÉ 2M									
UNID. QUANT.									
M3 19,03									
QUANTITATIVO									
DESCRIÇÃO									
EXTENSÃO x LARGURA x ALTURA x REPETIÇÃO = TOTAL									
ESTACA Nº 0 - ESTACA Nº 13									
EXTENSÃO 02									
CRUZAMENTO C/ A CONT. DE JOAO SALUSTIANO									
260,00 x 0,35 x 0,10 x 2,00 = 18,20									
14,91 x 0,35 x 0,10 x 2,00 = 1,04									
-6,00 x 0,35 x 0,10 x 1,00 = -0,21									
• TOTAL = 19,03									
SUBITEM									
2.3.2.2 CONCRETO NAO ESTRUTURAL PREPARO MANUAL									
UNID. QUANT.									
M3 19,03									
QUANTITATIVO									
DESCRIÇÃO									
EXTENSÃO x LARGURA x ALTURA x REPETIÇÃO = TOTAL									
ESTACA Nº 0 - ESTACA Nº 13									
EXTENSÃO 02									
CRUZAMENTO C/ A CONT. DE JOAO SALUSTIANO									
260,00 x 0,35 x 0,10 x 2,00 = 18,20									
14,91 x 0,35 x 0,10 x 2,00 = 1,04									
-6,00 x 0,35 x 0,10 x 1,00 = -0,21									
• TOTAL = 19,03									
2.4 PAVIMENTAÇÃO DO SISTEMA VIARIO									
SUBITEM									
2.4.1 PAVIMENTAÇÃO EM PEDRA TOSCA S/ REJUNTAMENTO (AGREGADO ADQUIRIDO)									
UNID. QUANT.									
M2 1.457,02									
QUANTITATIVO									
DESCRIÇÃO									
EXTENSÃO x LARGURA = TOTAL									
ESTACA Nº 0 - ESTACA Nº 13									
EXTENSÃO 02									
260,00 x 5,30 = 1.378,00									
14,91 x 5,30 = 79,02									
• TOTAL = 1.457,02									
2.5 LIMPEZA DA OBRA									
SUBITEM									
2.5.1 LIMPEZA DE PISO EM ÁREA URBANIZADA									
UNID. QUANT.									
M2 1.649,46									
QUANTITATIVO									
DESCRIÇÃO									
EXTENSÃO x LARGURA = TOTAL									
ESTACA Nº 0 - ESTACA Nº 13									
EXTENSÃO 02									
260,00 x 6,00 = 1.560,00									
14,91 x 6,00 = 89,46									
• TOTAL = 1.649,46									
3									
3.1 SERVIÇOS PRELIMINARES									
SUBITEM									
3.1.1 LOCAÇÃO DA OBRA COM AUXILIO TOPOGRAFICO (AREA >5000 M2)									
UNID. QUANT.									
HA 0,42									
QUANTITATIVO									
DESCRIÇÃO									
EXTENSÃO x LARGURA / 01 (UMA) HECTAREA = TOTAL									

Fernando Bastos de A. Bastos  
Eng. Civil - CREC/CE 52801



ESTACA Nº 0 - ESTACA Nº 29			580,00	x	7,00	/	10.000,00	=	0,41	
EXTENSÃO 02			18,70	x	7,00	/	10.000,00	=	0,01	
							<b>TOTAL</b>	=	<b>0,42</b>	
<b>3.2</b>	<b>MOVIMENTO DE TERRA</b>									
<b>SUBITEM</b>	<b>DESCRIÇÃO</b>								<b>UNID.</b>	<b>QUANT.</b>
3.2.1	REGULARIZAÇÃO DO SUB-LEITO								M2	4.190,90
<b>QUANTITATIVO</b>										
<b>DESCRIÇÃO</b>			<b>EXTENSÃO</b>	<b>x</b>	<b>LARGURA</b>	<b>=</b>	<b>TOTAL</b>			
ESTACA Nº 0 - ESTACA Nº 29			580,00	x	7,00	=	4.060,00			
EXTENSÃO 02			18,70	x	7,00	=	130,90			
						<b>TOTAL</b>	=	<b>4.190,90</b>		
<b>3.3</b>	<b>OBRAS DE DRENAGEM</b>									
<b>3.3.1</b>	<b>MEIO FIO</b>									
<b>SUBITEM</b>	<b>DESCRIÇÃO</b>								<b>UNID.</b>	<b>QUANT.</b>
3.3.1.1	BANQUETA/ MEIO FIO DE CONCRETO P/ VIAS URBANAS (1,00x0,35x0,15m)								M	1.204,40
<b>QUANTITATIVO</b>										
<b>DESCRIÇÃO</b>			<b>EXTENSÃO</b>	<b>x</b>	<b>REPETIÇÃO</b>	<b>=</b>	<b>TOTAL</b>			
ESTACA Nº 0 - ESTACA Nº 29			580,00	x	2,00	=	1.160,00			
EXTENSÃO 02			18,70	x	2,00	=	37,40			
FECHAMENTO			7,00	x	1,00	=	7,00			
						<b>TOTAL</b>	=	<b>1.204,40</b>		
<b>3.3.2</b>	<b>SARJETA</b>									
<b>SUBITEM</b>	<b>DESCRIÇÃO</b>								<b>UNID.</b>	<b>QUANT.</b>
3.3.2.1	ESCAVAÇÃO MANUAL CAMPO ABERTO EM TERRA ATÉ 2M								M3	41,91
<b>QUANTITATIVO</b>										
<b>DESCRIÇÃO</b>		<b>EXTENSÃO</b>	<b>x</b>	<b>LARGURA</b>	<b>x</b>	<b>ALTURA</b>	<b>x</b>	<b>REPETIÇÃO</b>	<b>=</b>	<b>TOTAL</b>
ESTACA Nº 0 - ESTACA Nº 29		580,00	x	0,35	x	0,10	x	2,00	=	40,60
EXTENSÃO 02		18,70	x	0,35	x	0,10	x	2,00	=	1,31
								<b>TOTAL</b>	=	<b>41,91</b>
<b>SUBITEM</b>	<b>DESCRIÇÃO</b>								<b>UNID.</b>	<b>QUANT.</b>
3.3.2.2	CONCRETO NÃO ESTRUTURAL PREPARO MANUAL								M3	41,91
<b>QUANTITATIVO</b>										
<b>DESCRIÇÃO</b>		<b>EXTENSÃO</b>	<b>x</b>	<b>LARGURA</b>	<b>x</b>	<b>ALTURA</b>	<b>x</b>	<b>REPETIÇÃO</b>	<b>=</b>	<b>TOTAL</b>
ESTACA Nº 0 - ESTACA Nº 29		580,00	x	0,35	x	0,10	x	2,00	=	40,60
EXTENSÃO 02		18,70	x	0,35	x	0,10	x	2,00	=	1,31
								<b>TOTAL</b>	=	<b>41,91</b>
<b>3.4</b>	<b>PAVIMENTAÇÃO DO SISTEMA VIÁRIO</b>									
<b>SUBITEM</b>	<b>DESCRIÇÃO</b>								<b>UNID.</b>	<b>QUANT.</b>
3.4.1	PAVIMENTAÇÃO EM PEDRA TOSCA S/ REJUNTAMENTO (AGREGADO ADQUIRIDO)								M2	3.771,81
<b>QUANTITATIVO</b>										
<b>DESCRIÇÃO</b>			<b>EXTENSÃO</b>	<b>x</b>	<b>LARGURA</b>	<b>=</b>	<b>TOTAL</b>			
ESTACA Nº 0 - ESTACA Nº 29			580,00	x	6,30	=	3.654,00			
EXTENSÃO 02			18,70	x	6,30	=	117,81			
						<b>TOTAL</b>	=	<b>3.771,81</b>		
<b>3.6</b>	<b>LIMPEZA DA OBRA</b>									
<b>SUBITEM</b>	<b>DESCRIÇÃO</b>								<b>UNID.</b>	<b>QUANT.</b>
3.5.1	LIMPEZA DE PISO EM ÁREA URBANIZADA								M2	4.190,90
<b>QUANTITATIVO</b>										
<b>DESCRIÇÃO</b>			<b>EXTENSÃO</b>	<b>x</b>	<b>LARGURA</b>	<b>=</b>	<b>TOTAL</b>			
ESTACA Nº 0 - ESTACA Nº 29			580,00	x	7,00	=	4.060,00			
EXTENSÃO 02			18,70	x	7,00	=	130,90			
						<b>TOTAL</b>	=	<b>4.190,90</b>		
<b>4</b>	<b>RUA SDO 08</b>									
<b>4.1</b>	<b>SERVIÇOS PRELIMINARES</b>									
<b>SUBITEM</b>	<b>DESCRIÇÃO</b>								<b>UNID.</b>	<b>QUANT.</b>
4.1.1	LOCAÇÃO DA OBRA COM AUXILIO TOPOGRAFICO (ÁREA >5000 M2)								HÁ	0,28
<b>QUANTITATIVO</b>										
<b>DESCRIÇÃO</b>			<b>EXTENSÃO</b>	<b>x</b>	<b>LARGURA</b>	<b>/</b>	<b>01 (UMA) HECTAREA</b>	<b>=</b>	<b>TOTAL</b>	
ESTACA Nº 0 - ESTACA Nº19			380,00	x	7,00	/	10.000,00	=	0,27	
EXTENSÃO 02			13,48	x	7,00	/	10.000,00	=	0,01	
							<b>TOTAL</b>	=	<b>0,28</b>	
<b>4.2</b>	<b>MOVIMENTO DE TERRA</b>									
<b>SUBITEM</b>	<b>DESCRIÇÃO</b>								<b>UNID.</b>	<b>QUANT.</b>
4.2.1	REGULARIZAÇÃO DO SUB-LEITO								M2	2.754,36
<b>QUANTITATIVO</b>										
<b>DESCRIÇÃO</b>			<b>EXTENSÃO</b>	<b>x</b>	<b>LARGURA</b>	<b>=</b>	<b>TOTAL</b>			
ESTACA Nº 0 - ESTACA Nº19			380,00	x	7,00	=	2.660,00			
EXTENSÃO 02			13,48	x	7,00	=	94,36			
						<b>TOTAL</b>	=	<b>2.754,36</b>		
<b>4.3</b>	<b>OBRAS DE DRENAGEM</b>									
<b>4.3.1</b>	<b>MEIO FIO</b>									
<b>SUBITEM</b>	<b>DESCRIÇÃO</b>								<b>UNID.</b>	<b>QUANT.</b>
4.3.1.1	BANQUETA/ MEIO FIO DE CONCRETO P/ VIAS URBANAS (1,00x0,35x0,15m)								M	793,96
<b>QUANTITATIVO</b>										
<b>DESCRIÇÃO</b>			<b>EXTENSÃO</b>	<b>x</b>	<b>REPETIÇÃO</b>	<b>=</b>	<b>TOTAL</b>			
ESTACA Nº 0 - ESTACA Nº19			380,00	x	2,00	=	760,00			
EXTENSÃO 02			13,48	x	2,00	=	26,96			
FECHAMENTO			7,00	x	1,00	=	7,00			
						<b>TOTAL</b>	=	<b>793,96</b>		
<b>4.3.2</b>	<b>SARJETA</b>									
<b>SUBITEM</b>	<b>DESCRIÇÃO</b>								<b>UNID.</b>	<b>QUANT.</b>
4.3.2.1	ESCAVAÇÃO MANUAL CAMPO ABERTO EM TERRA ATÉ 2M								M3	27,54
<b>QUANTITATIVO</b>										
<b>DESCRIÇÃO</b>		<b>EXTENSÃO</b>	<b>x</b>	<b>LARGURA</b>	<b>x</b>	<b>ALTURA</b>	<b>x</b>	<b>REPETIÇÃO</b>	<b>=</b>	<b>TOTAL</b>
ESTACA Nº 0 - ESTACA Nº19		380,00	x	0,35	x	0,10	x	2,00	=	26,60
EXTENSÃO 02		13,48	x	0,35	x	0,10	x	2,00	=	0,94
								<b>TOTAL</b>	=	<b>27,54</b>
<b>SUBITEM</b>	<b>DESCRIÇÃO</b>								<b>UNID.</b>	<b>QUANT.</b>
4.3.2.2	CONCRETO NÃO ESTRUTURAL PREPARO MANUAL								M3	27,54

Fernando Roberto V. Bastos  
Eng. CIVIL - CREA/CE 52801

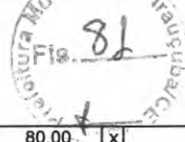
QUANTITATIVO										
DESCRIÇÃO	EXTENSÃO	x	LARGURA	x	ALTURA	x	REPETIÇÃO	=	TOTAL	
ESTACA Nº 0 - ESTACA Nº19	380,00	x	0,35	x	0,10	x	2,00	=	26,60	
EXTENSÃO 02	13,48	x	0,35	x	0,10	x	2,00	=	0,94	
							<b>TOTAL</b>	=	<b>27,54</b>	
<b>4.4</b>	<b>PAVIMENTAÇÃO DO SISTEMA VIARIO</b>									
SUBITEM	DESCRIÇÃO								UNID.	QUANT.
4.4.1	PAVIMENTAÇÃO EM PEDRA TOSCA S/ REJUNTAMENTO (AGREGADO ADQUIRIDO)								M2	2.478,92
QUANTITATIVO										
DESCRIÇÃO	EXTENSÃO	x	LARGURA	x	ALTURA	x	REPETIÇÃO	=	TOTAL	
ESTACA Nº 0 - ESTACA Nº19	380,00	x	6,30	x		x		=	2.394,00	
EXTENSÃO 02	13,48	x	6,30	x		x		=	84,92	
							<b>TOTAL</b>	=	<b>2.478,92</b>	
<b>4.5</b>	<b>LIMPEZA DA OBRA</b>									
SUBITEM	DESCRIÇÃO								UNID.	QUANT.
4.5.1	LIMPEZA DE PISO EM ÁREA URBANIZADA								M2	2.754,36
QUANTITATIVO										
DESCRIÇÃO	EXTENSÃO	x	LARGURA	x	ALTURA	x	REPETIÇÃO	=	TOTAL	
ESTACA Nº 0 - ESTACA Nº19	380,00	x	7,00	x		x		=	2.660,00	
EXTENSÃO 02	13,48	x	7,00	x		x		=	94,36	
							<b>TOTAL</b>	=	<b>2.754,36</b>	
<b>5</b>	<b>RUA JOÃO SALUSTIANO DA MOTA</b>									
<b>5.1</b>	<b>SERVIÇOS PRELIMINARES</b>									
SUBITEM	DESCRIÇÃO								UNID.	QUANT.
5.1.1	LOCAÇÃO DA OBRA COM AUXILIO TOPOGRAFICO (AREA >5000 M2)								HA	0,13
QUANTITATIVO										
DESCRIÇÃO	EXTENSÃO	x	LARGURA	/	01 (UMA) HECTAREA	=	TOTAL			
ESTACA Nº 0 - ESTACA Nº 11	220,00	x	6,00	/	10.000,00	=	0,13			
EXTENSÃO 02	1,00	x	6,00	/	10.000,00	=	0,00			
						<b>TOTAL</b>	=	<b>0,13</b>		
<b>5.2</b>	<b>MOVIMENTO DE TERRA</b>									
SUBITEM	DESCRIÇÃO								UNID.	QUANT.
5.2.1	REGULARIZAÇÃO DO SUB-LEITO								M2	1.326,00
QUANTITATIVO										
DESCRIÇÃO	EXTENSÃO	x	LARGURA	x	ALTURA	x	REPETIÇÃO	=	TOTAL	
ESTACA Nº 0 - ESTACA Nº 11	220,00	x	6,00	x		x		=	1.320,00	
EXTENSÃO 02	1,00	x	6,00	x		x		=	6,00	
							<b>TOTAL</b>	=	<b>1.326,00</b>	
<b>5.3</b>	<b>OBRAS DE DRENAGEM</b>									
<b>5.3.1</b>	<b>MEIO FIO</b>									
SUBITEM	DESCRIÇÃO								UNID.	QUANT.
5.3.1.1	BANQUETA/ MEIO FIO DE CONCRETO P/ VIAS URBANAS (1,00x0,35x0,15m)								M	448,00
QUANTITATIVO										
DESCRIÇÃO	EXTENSÃO	x	REPETIÇÃO	=	TOTAL					
ESTACA Nº 0 - ESTACA Nº 11	220,00	x	2,00	=	440,00					
EXTENSÃO 02	1,00	x	2,00	=	2,00					
FECHAMENTO	6,00	x	1,00	=	6,00					
				<b>TOTAL</b>	=	<b>448,00</b>				
<b>5.3.2</b>	<b>SARJETA</b>									
SUBITEM	DESCRIÇÃO								UNID.	QUANT.
5.3.2.1	ESCAVAÇÃO MANUAL CAMPO ABERTO EM TERRA ATÉ 2M								M3	15,47
QUANTITATIVO										
DESCRIÇÃO	EXTENSÃO	x	LARGURA	x	ALTURA	x	REPETIÇÃO	=	TOTAL	
ESTACA Nº 0 - ESTACA Nº 11	220,00	x	0,35	x	0,10	x	2,00	=	15,40	
EXTENSÃO 02	1,00	x	0,35	x	0,10	x	2,00	=	0,07	
							<b>TOTAL</b>	=	<b>15,47</b>	
<b>J.3.2.2</b>	<b>CONCRETO NÃO ESTRUTURAL PREPARO MANUAL</b>									
SUBITEM	DESCRIÇÃO								UNID.	QUANT.
J.3.2.2	CONCRETO NÃO ESTRUTURAL PREPARO MANUAL								M3	15,47
QUANTITATIVO										
DESCRIÇÃO	EXTENSÃO	x	LARGURA	x	ALTURA	x	REPETIÇÃO	=	TOTAL	
ESTACA Nº 0 - ESTACA Nº 11	220,00	x	0,35	x	0,10	x	2,00	=	15,40	
EXTENSÃO 02	1,00	x	0,35	x	0,10	x	2,00	=	0,07	
							<b>TOTAL</b>	=	<b>15,47</b>	
<b>5.4</b>	<b>PAVIMENTAÇÃO DO SISTEMA VIARIO</b>									
SUBITEM	DESCRIÇÃO								UNID.	QUANT.
5.4.1	PAVIMENTAÇÃO EM PEDRA TOSCA S/ REJUNTAMENTO (AGREGADO ADQUIRIDO)								M2	1.171,30
QUANTITATIVO										
DESCRIÇÃO	EXTENSÃO	x	LARGURA	x	ALTURA	x	REPETIÇÃO	=	TOTAL	
ESTACA Nº 0 - ESTACA Nº 11	220,00	x	5,30	x		x		=	1.166,00	
EXTENSÃO 02	1,00	x	5,30	x		x		=	5,30	
							<b>TOTAL</b>	=	<b>1.171,30</b>	
<b>5.5</b>	<b>LIMPEZA DA OBRA</b>									
SUBITEM	DESCRIÇÃO								UNID.	QUANT.
5.5.1	LIMPEZA DE PISO EM ÁREA URBANIZADA								M2	1.326,00
QUANTITATIVO										
DESCRIÇÃO	EXTENSÃO	x	LARGURA	x	ALTURA	x	REPETIÇÃO	=	TOTAL	
ESTACA Nº 0 - ESTACA Nº 11	220,00	x	6,00	x		x		=	1.320,00	
EXTENSÃO 02	1,00	x	6,00	x		x		=	6,00	
							<b>TOTAL</b>	=	<b>1.326,00</b>	
<b>6</b>	<b>RUA BENEDITO RAMOS</b>									
<b>6.1</b>	<b>SERVIÇOS PRELIMINARES</b>									
SUBITEM	DESCRIÇÃO								UNID.	QUANT.
6.1.1	LOCAÇÃO DA OBRA COM AUXILIO TOPOGRAFICO (AREA >5000 M2)								HA	0,12
QUANTITATIVO										
DESCRIÇÃO	EXTENSÃO	x	LARGURA	/	01 (UMA) HECTAREA	=	TOTAL			
ESTACA Nº 0 - ESTACA Nº 9	180,00	x	6,00	/	10.000,00	=	0,11			
EXTENSÃO 02	9,94	x	6,00	/	10.000,00	=	0,01			
						<b>TOTAL</b>	=	<b>0,12</b>		
<b>6.2</b>	<b>MOVIMENTO DE TERRA</b>									



SUBITEM	DESCRIÇÃO	UNID.	QUANT.
6.2.1	REGULARIZAÇÃO DO SUB-LEITO	M2	59,64
<b>QUANTITATIVO</b>			
	<b>DESCRIÇÃO</b>	<b>EXTENSÃO</b>	<b>LARGURA</b>
	ESTACA Nº 0 - ESTACA Nº 9	180,00	6,00
	EXTENSÃO 02	9,94	6,00
	<b>TOTAL</b>		<b>59,64</b>
6.3	OBRAS DE DRENAGEM		
6.3.1	MEIO FIO		
6.3.1.1	BANQUETA/ MEIO FIO DE CONCRETO P/ VIAS URBANAS (1,00x0,35x0,15m)	M	391,88
<b>QUANTITATIVO</b>			
	<b>DESCRIÇÃO</b>	<b>EXTENSÃO</b>	<b>REPETIÇÃO</b>
	ESTACA Nº 0 - ESTACA Nº 9	180,00	2,00
	EXTENSÃO 02	9,94	2,00
	FECHAMENTO	6,00	2,00
	<b>TOTAL</b>		<b>391,88</b>
6.3.2	SARJETA		
6.3.2.1	ESCAVAÇÃO MANUAL CAMPO ABERTO EM TERRA ATÉ 2M	M3	12,95
<b>QUANTITATIVO</b>			
	<b>DESCRIÇÃO</b>	<b>EXTENSÃO</b>	<b>LARGURA</b>
	ESTACA Nº 0 - ESTACA Nº 9	180,00	0,35
	EXTENSÃO 02	9,94	0,35
	<b>TOTAL</b>		<b>12,95</b>
6.3.2.2	CONCRETO NÃO ESTRUTURAL PREPARO MANUAL	M3	12,95
<b>QUANTITATIVO</b>			
	<b>DESCRIÇÃO</b>	<b>EXTENSÃO</b>	<b>LARGURA</b>
	ESTACA Nº 0 - ESTACA Nº 9	180,00	0,35
	EXTENSÃO 02	9,94	0,35
	<b>TOTAL</b>		<b>12,95</b>
6.4	PAVIMENTAÇÃO DO SISTEMA VIÁRIO		
6.4.1	PAVIMENTAÇÃO EM PEDRA TOSCA S/ REJUNTAMENTO (AGREGADO ADQUIRIDO)	M2	1.006,68
<b>QUANTITATIVO</b>			
	<b>DESCRIÇÃO</b>	<b>EXTENSÃO</b>	<b>LARGURA</b>
	ESTACA Nº 0 - ESTACA Nº 9	180,00	5,30
	EXTENSÃO 02	9,94	5,30
	<b>TOTAL</b>		<b>1.006,68</b>
6.5	LIMPEZA DA OBRA		
6.5.1	LIMPEZA DE PISO EM ÁREA URBANIZADA	M2	1.139,64
<b>QUANTITATIVO</b>			
	<b>DESCRIÇÃO</b>	<b>EXTENSÃO</b>	<b>LARGURA</b>
	ESTACA Nº 0 - ESTACA Nº 9	180,00	6,00
	EXTENSÃO 02	9,94	6,00
	<b>TOTAL</b>		<b>1.139,64</b>
7	RUA SDO 01 - MISSI		
7.1	SERVIÇOS PRELIMINARES		
7.1.1	LOCAÇÃO DA OBRA COM AUXILIO TOPOGRAFICO (ÁREA >5000 M2)	HA	0,06
<b>QUANTITATIVO</b>			
	<b>DESCRIÇÃO</b>	<b>EXTENSÃO</b>	<b>LARGURA</b>
	ESTACA Nº0 - ESTACA Nº 8	160,00	4,00
	EXTENSÃO 02	7,76	4,00
	<b>TOTAL</b>		<b>0,06</b>
7.2	MOVIMENTO DE TERRA		
7.2.1	REGULARIZAÇÃO DO SUB-LEITO	M2	671,04
<b>QUANTITATIVO</b>			
	<b>DESCRIÇÃO</b>	<b>EXTENSÃO</b>	<b>LARGURA</b>
	ESTACA Nº0 - ESTACA Nº 8	160,00	4,00
	EXTENSÃO 02	7,76	4,00
	<b>TOTAL</b>		<b>671,04</b>
7.3	OBRAS DE DRENAGEM		
7.3.1	MEIO FIO		
7.3.1.1	BANQUETA/ MEIO FIO DE CONCRETO P/ VIAS URBANAS (1,00x0,35x0,15m)	M	351,52
<b>QUANTITATIVO</b>			
	<b>DESCRIÇÃO</b>	<b>EXTENSÃO</b>	<b>REPETIÇÃO</b>
	ESTACA Nº0 - ESTACA Nº 8	160,00	2,00
	EXTENSÃO 02	7,76	2,00
	FECHAMENTO	8,00	2,00
	<b>TOTAL</b>		<b>351,52</b>
7.3.2	SARJETA		
7.3.2.1	ESCAVAÇÃO MANUAL CAMPO ABERTO EM TERRA ATÉ 2M	M3	11,74
<b>QUANTITATIVO</b>			
	<b>DESCRIÇÃO</b>	<b>EXTENSÃO</b>	<b>LARGURA</b>
	ESTACA Nº0 - ESTACA Nº 8	160,00	0,35
	EXTENSÃO 02	7,76	0,35
	<b>TOTAL</b>		<b>11,74</b>
7.3.2.2	CONCRETO NÃO ESTRUTURAL PREPARO MANUAL	M3	11,74
<b>QUANTITATIVO</b>			
	<b>DESCRIÇÃO</b>	<b>EXTENSÃO</b>	<b>LARGURA</b>
	ESTACA Nº0 - ESTACA Nº 8	160,00	0,35
	EXTENSÃO 02	7,76	0,35
	<b>TOTAL</b>		<b>0,54</b>

Fernando Lima de A. Bastos  
 Eng. Civil - CREACE 52801

7.4		PAVIMENTAÇÃO DO SISTEMA VIÁRIO						TOTAL	=	11,74
SUBITEM	DESCRIÇÃO							UNID.	QUANT.	
7.4.1	PAVIMENTAÇÃO EM PEDRA TOSCA S/ REJUNTAMENTO (AGREGADO ADQUIRIDO)							M2	553,61	
QUANTITATIVO										
DESCRIÇÃO				EXTENSÃO	x	LARGURA	=	TOTAL		
ESTACA Nº0 - ESTACA Nº 8				160,00	x	3,30	=	528,00		
EXTENSAO 02				7,76	x	3,30	=	25,61		
						<b>TOTAL</b>	=	<b>553,61</b>		
7.5		LIMPEZA DA OBRA								
SUBITEM	DESCRIÇÃO							UNID.	QUANT.	
7.5.1	LIMPEZA DE PISO EM ÁREA URBANIZADA							M2	671,04	
QUANTITATIVO										
DESCRIÇÃO				EXTENSÃO	x	LARGURA	=	TOTAL		
ESTACA Nº0 - ESTACA Nº 8				160,00	x	4,00	=	640,00		
EXTENSAO 02				7,76	x	4,00	=	31,04		
						<b>TOTAL</b>	=	<b>671,04</b>		
8		RUA SDO 02 - MISSI								
8.1		SERVIÇOS PRELIMINARES								
SUBITEM	DESCRIÇÃO							UNID.	QUANT.	
8.1.1	LOCAÇÃO DA OBRA COM AUXÍLIO TOPOGRÁFICO (ÁREA >5000 M2)							HA	0,12	
QUANTITATIVO										
DESCRIÇÃO				EXTENSÃO	x	LARGURA	/	01 (UMA) HECTAREA	=	TOTAL
ESTACA Nº 0 - ESTACA Nº 15				300,00	x	4,00	/	10.000,00	=	0,12
EXTENSAO 02				5,89	x	4,00	/	10.000,00	=	0,00
						<b>TOTAL</b>	=	<b>0,12</b>		
8.2		MOVIMENTO DE TERRA								
SUBITEM	DESCRIÇÃO							UNID.	QUANT.	
8.2.1	REGULARIZAÇÃO DO SUB-LEITO							M2	1.223,56	
QUANTITATIVO										
DESCRIÇÃO				EXTENSÃO	x	LARGURA	=	TOTAL		
ESTACA Nº 0 - ESTACA Nº 15				300,00	x	4,00	=	1.200,00		
EXTENSAO 02				5,89	x	4,00	=	23,56		
						<b>TOTAL</b>	=	<b>1.223,56</b>		
8.3		OBRAS DE DRENAGEM								
8.3.1		MEIO FIO								
SUBITEM	DESCRIÇÃO							UNID.	QUANT.	
8.3.1.1	BANQUETA/ MEIO FIO DE CONCRETO P/ VIAS URBANAS (1,00x0,35x0,15m)							M	615,78	
QUANTITATIVO										
DESCRIÇÃO				EXTENSÃO	x	REPETIÇÃO	=	TOTAL		
ESTACA Nº 0 - ESTACA Nº 15				300,00	x	2,00	=	600,00		
EXTENSAO 02				5,89	x	2,00	=	11,78		
FECHAMENTO				4,00	x	1,00	=	4,00		
						<b>TOTAL</b>	=	<b>615,78</b>		
8.3.2		SARJETA								
SUBITEM	DESCRIÇÃO							UNID.	QUANT.	
8.3.2.1	ESCAVAÇÃO MANUAL CAMPO ABERTO EM TERRA ATÉ 2M							M3	21,41	
QUANTITATIVO										
DESCRIÇÃO		EXTENSÃO	x	LARGURA	x	ALTURA	x	REPETIÇÃO	=	TOTAL
ESTACA Nº 0 - ESTACA Nº 15		300,00	x	0,35	x	0,10	x	2,00	=	21,00
EXTENSAO 02		5,89	x	0,35	x	0,10	x	2,00	=	0,41
						<b>TOTAL</b>	=	<b>21,41</b>		
SUBITEM	DESCRIÇÃO							UNID.	QUANT.	
8.3.2.2	CONCRETO NÃO ESTRUTURAL PREPARO MANUAL							M3	21,41	
QUANTITATIVO										
DESCRIÇÃO		EXTENSÃO	x	LARGURA	x	ALTURA	x	REPETIÇÃO	=	TOTAL
ESTACA Nº 0 - ESTACA Nº 15		300,00	x	0,35	x	0,10	x	2,00	=	21,00
EXTENSAO 02		5,89	x	0,35	x	0,10	x	2,00	=	0,41
						<b>TOTAL</b>	=	<b>21,41</b>		
8.4		PAVIMENTAÇÃO DO SISTEMA VIÁRIO								
SUBITEM	DESCRIÇÃO							UNID.	QUANT.	
8.4.1	PAVIMENTAÇÃO EM PEDRA TOSCA S/ REJUNTAMENTO (AGREGADO ADQUIRIDO)							M2	1.009,44	
QUANTITATIVO										
DESCRIÇÃO				EXTENSÃO	x	LARGURA	=	TOTAL		
ESTACA Nº 0 - ESTACA Nº 15				300,00	x	3,30	=	990,00		
EXTENSAO 02				5,89	x	3,30	=	19,44		
						<b>TOTAL</b>	=	<b>1.009,44</b>		
8.5		LIMPEZA DA OBRA								
SUBITEM	DESCRIÇÃO							UNID.	QUANT.	
8.5.1	LIMPEZA DE PISO EM ÁREA URBANIZADA							M2	1.223,56	
QUANTITATIVO										
DESCRIÇÃO				EXTENSÃO	x	LARGURA	=	TOTAL		
ESTACA Nº 0 - ESTACA Nº 15				300,00	x	4,00	=	1.200,00		
EXTENSAO 02				5,89	x	4,00	=	23,56		
						<b>TOTAL</b>	=	<b>1.223,56</b>		
9		RUA SDO 03 - MISSI								
9.1		SERVIÇOS PRELIMINARES								
SUBITEM	DESCRIÇÃO							UNID.	QUANT.	
9.1.1	LOCAÇÃO DA OBRA COM AUXÍLIO TOPOGRÁFICO (ÁREA >5000 M2)							HA	0,04	
QUANTITATIVO										
DESCRIÇÃO				EXTENSÃO	x	LARGURA	/	01 (UMA) HECTAREA	=	TOTAL
ESTACA Nº 0 - ESTACA Nº 4				80,00	x	4,00	/	10.000,00	=	0,03
EXTENSAO 02				13,50	x	4,00	/	10.000,00	=	0,01
						<b>TOTAL</b>	=	<b>0,04</b>		
9.2		MOVIMENTO DE TERRA								
SUBITEM	DESCRIÇÃO							UNID.	QUANT.	
9.2.1	REGULARIZAÇÃO DO SUB-LEITO							M2	374,00	
QUANTITATIVO										
DESCRIÇÃO				EXTENSÃO	x	LARGURA	=	TOTAL		



ESTACA Nº 0 - ESTACA Nº 4						80,00	x	4,00	=	320,00		
EXTENSAO 02						13,50	x	4,00	=	54,00		
								<b>TOTAL</b>	=	<b>374,00</b>		
<b>9.3</b>	<b>OBRAS DE DRENAGEM</b>											
<b>9.3.1</b>	<b>MEIO FIO</b>											
<b>SUBITEM</b>	<b>DESCRIÇÃO</b>									<b>UNID.</b>	<b>QUANT.</b>	
9.3.1.1	BANQUETA/ MEIO FIO DE CONCRETO P/ VIAS URBANAS (1,00x0,35x0,15m)									M	191,00	
<b>QUANTITATIVO</b>												
<b>DESCRIÇÃO</b>						<b>EXTENSAO</b>	<b>x</b>	<b>REPETIÇÃO</b>	<b>=</b>	<b>TOTAL</b>		
ESTACA Nº 0 - ESTACA Nº 4						80,00	x	2,00	=	160,00		
EXTENSAO 02						13,50	x	2,00	=	27,00		
FECHAMENTO						4,00	x	1,00	=	4,00		
								<b>TOTAL</b>	=	<b>191,00</b>		
<b>9.3.2</b>	<b>SARJETA</b>											
<b>SUBITEM</b>	<b>DESCRIÇÃO</b>									<b>UNID.</b>	<b>QUANT.</b>	
9.3.2.1	ESCAVAÇÃO MANUAL CAMPO ABERTO EM TERRA ATÉ 2M									M3	6,55	
<b>QUANTITATIVO</b>												
<b>DESCRIÇÃO</b>		<b>EXTENSAO</b>	<b>x</b>	<b>LARGURA</b>	<b>x</b>	<b>ALTURA</b>	<b>x</b>	<b>REPETIÇÃO</b>	<b>=</b>	<b>TOTAL</b>		
ESTACA Nº 0 - ESTACA Nº 4		80,00	x	0,35	x	0,10	x	2,00	=	5,60		
EXTENSAO 02		13,50	x	0,35	x	0,10	x	2,00	=	0,95		
								<b>TOTAL</b>	=	<b>6,55</b>		
<b>SUBITEM</b>	<b>DESCRIÇÃO</b>									<b>UNID.</b>	<b>QUANT.</b>	
9.3.2.2	CONCRETO NÃO ESTRUTURAL PREPARO MANUAL									M3	6,55	
<b>QUANTITATIVO</b>												
<b>DESCRIÇÃO</b>		<b>EXTENSAO</b>	<b>x</b>	<b>LARGURA</b>	<b>x</b>	<b>ALTURA</b>	<b>x</b>	<b>REPETIÇÃO</b>	<b>=</b>	<b>TOTAL</b>		
ESTACA Nº 0 - ESTACA Nº 4		80,00	x	0,35	x	0,10	x	2,00	=	5,60		
EXTENSAO 02		13,50	x	0,35	x	0,10	x	2,00	=	0,95		
								<b>TOTAL</b>	=	<b>6,55</b>		
<b>9.4</b>	<b>PAVIMENTAÇÃO DO SISTEMA VIARIO</b>											
<b>SUBITEM</b>	<b>DESCRIÇÃO</b>									<b>UNID.</b>	<b>QUANT.</b>	
9.4.1	PAVIMENTAÇÃO EM PEDRA TOSCA S/ REJUNTAMENTO (AGREGADO ADQUIRIDO)									M2	308,55	
<b>QUANTITATIVO</b>												
<b>DESCRIÇÃO</b>						<b>EXTENSAO</b>	<b>x</b>	<b>LARGURA</b>	<b>=</b>	<b>TOTAL</b>		
ESTACA Nº 0 - ESTACA Nº 4						80,00	x	3,30	=	264,00		
EXTENSAO 02						13,50	x	3,30	=	44,55		
								<b>TOTAL</b>	=	<b>308,55</b>		
<b>9.5</b>	<b>LIMPEZA DA OBRA</b>											
<b>SUBITEM</b>	<b>DESCRIÇÃO</b>									<b>UNID.</b>	<b>QUANT.</b>	
9.5.1	LIMPEZA DE PISO EM ÁREA URBANIZADA									M2	374,00	
<b>QUANTITATIVO</b>												
<b>DESCRIÇÃO</b>						<b>EXTENSAO</b>	<b>x</b>	<b>LARGURA</b>	<b>=</b>	<b>TOTAL</b>		
ESTACA Nº 0 - ESTACA Nº 4						80,00	x	4,00	=	320,00		
EXTENSAO 02						13,50	x	4,00	=	54,00		
								<b>TOTAL</b>	=	<b>374,00</b>		
<b>10</b>	<b>RUA SDO 04 - MISSI</b>											
<b>10.1</b>	<b>SERVIÇOS PRELIMINARES</b>											
<b>SUBITEM</b>	<b>DESCRIÇÃO</b>									<b>UNID.</b>	<b>QUANT.</b>	
10.1.1	LOCAÇÃO DA OBRA COM AUXILIO TOPOGRAFICO (AREA >5000 M2)									HÁ	0,04	
<b>QUANTITATIVO</b>												
<b>DESCRIÇÃO</b>						<b>EXTENSAO</b>	<b>x</b>	<b>LARGURA</b>	<b>/</b>	<b>01 (UMA) HECTAREA</b>	<b>=</b>	<b>TOTAL</b>
ESTACA Nº 0 - ESTACA Nº 4						80,00	x	4,00	/	10.000,00	=	0,03
EXTENSAO 02						19,27	x	4,00	/	10.000,00	=	0,01
										<b>TOTAL</b>	=	<b>0,04</b>
<b>10.2</b>	<b>MOVIMENTO DE TERRA</b>											
<b>SUBITEM</b>	<b>DESCRIÇÃO</b>									<b>UNID.</b>	<b>QUANT.</b>	
10.2.1	REGULARIZAÇÃO DO SUB-LEITO									M2	397,08	
<b>QUANTITATIVO</b>												
<b>DESCRIÇÃO</b>						<b>EXTENSAO</b>	<b>x</b>	<b>LARGURA</b>	<b>=</b>	<b>TOTAL</b>		
ESTACA Nº 0 - ESTACA Nº 4						80,00	x	4,00	=	320,00		
EXTENSAO 02						19,27	x	4,00	=	77,08		
								<b>TOTAL</b>	=	<b>397,08</b>		
<b>10.3</b>	<b>OBRAS DE DRENAGEM</b>											
<b>10.3.1</b>	<b>MEIO FIO</b>											
<b>SUBITEM</b>	<b>DESCRIÇÃO</b>									<b>UNID.</b>	<b>QUANT.</b>	
10.3.1.1	BANQUETA/ MEIO FIO DE CONCRETO P/ VIAS URBANAS (1,00x0,35x0,15m)									M	202,54	
<b>QUANTITATIVO</b>												
<b>DESCRIÇÃO</b>						<b>EXTENSAO</b>	<b>x</b>	<b>REPETIÇÃO</b>	<b>=</b>	<b>TOTAL</b>		
ESTACA Nº 0 - ESTACA Nº 4						80,00	x	2,00	=	160,00		
EXTENSAO 02						19,27	x	2,00	=	38,54		
FECHAMENTO						4,00	x	1,00	=	4,00		
								<b>TOTAL</b>	=	<b>202,54</b>		
<b>10.3.2</b>	<b>SARJETA</b>											
<b>SUBITEM</b>	<b>DESCRIÇÃO</b>									<b>UNID.</b>	<b>QUANT.</b>	
10.3.2.1	ESCAVAÇÃO MANUAL CAMPO ABERTO EM TERRA ATÉ 2M									M3	6,95	
<b>QUANTITATIVO</b>												
<b>DESCRIÇÃO</b>		<b>EXTENSAO</b>	<b>x</b>	<b>LARGURA</b>	<b>x</b>	<b>ALTURA</b>	<b>x</b>	<b>REPETIÇÃO</b>	<b>=</b>	<b>TOTAL</b>		
ESTACA Nº 0 - ESTACA Nº 4		80,00	x	0,35	x	0,10	x	2,00	=	5,60		
EXTENSAO 02		19,27	x	0,35	x	0,10	x	2,00	=	1,35		
								<b>TOTAL</b>	=	<b>6,95</b>		
<b>SUBITEM</b>	<b>DESCRIÇÃO</b>									<b>UNID.</b>	<b>QUANT.</b>	
10.3.2.2	CONCRETO NÃO ESTRUTURAL PREPARO MANUAL									M3	6,95	
<b>QUANTITATIVO</b>												
<b>DESCRIÇÃO</b>		<b>EXTENSAO</b>	<b>x</b>	<b>LARGURA</b>	<b>x</b>	<b>ALTURA</b>	<b>x</b>	<b>REPETIÇÃO</b>	<b>=</b>	<b>TOTAL</b>		
ESTACA Nº 0 - ESTACA Nº 4		80,00	x	0,35	x	0,10	x	2,00	=	5,60		
EXTENSAO 02		19,27	x	0,35	x	0,10	x	2,00	=	1,35		
								<b>TOTAL</b>	=	<b>6,95</b>		
<b>10.4</b>	<b>PAVIMENTAÇÃO DO SISTEMA VIARIO</b>											
<b>SUBITEM</b>	<b>DESCRIÇÃO</b>									<b>UNID.</b>	<b>QUANT.</b>	
10.4.1	PAVIMENTAÇÃO EM PEDRA TOSCA S/ REJUNTAMENTO (AGREGADO ADQUIRIDO)									M2	327,59	

Fernando Roberto de A. Bastos  
Eng. Civil - CREA/CE 52801